

# Rittal – The System.

Faster – better – everywhere.



## TS 8800.380 Adaptersínek

Állapot: 2026.04.16. (Forrás: [rittal.com/hu-hu](http://rittal.com/hu-hu))

ENCLOSURES

POWER DISTRIBUTION

CLIMATE CONTROL

IT INFRASTRUCTURE

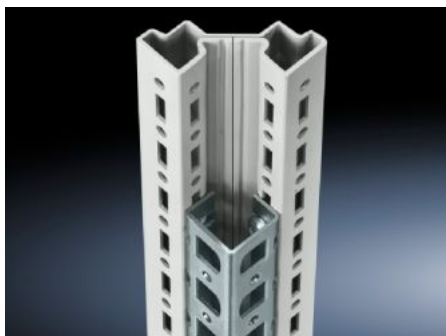
SOFTWARE & SERVICES

FRIEDHELM LOH GROUP



# TS 8800.380 - Adaptersínek a PS-kompatibilitás érdekében

TS szekrényprofilokba építhető, a következőkkel létrehozandó kompatibilitás érdekében: PS szerelősín, PS szerelőlap, PS rendszersín.



## Jellemzők

Cikkszám	TS 8800.380
Termékleírás	A kompatibilitás helyreállításához a következőkkel: PS szerelősín 23 x 23 mm, PS szerelősín 23 x 73 mm és PS rendszersín 23 x 73 mm.
Anyag	Acéllemez
Felület	Horganyzott
Egységcsomag	Rögzítőcsavarokkal együtt
Beépítési lehetőségek	A függőleges TS, VX SE szekrényprofilra A vízszintes VX SE szekrényprofilra, felül szélességben
Használható	Házípus: TS Magasság: = 1.800 mm
Csomagolási egység	4 db
Nettó tömeg	3,724 kg
Bruttó tömeg	3,924 kg
Vámtarifaszám	73269098
ETIM 9	EC002625
ECLASS 8.0	27189234
Termékleírás	TS adaptersín PS kompatibilitáshoz, mag.: 1800 mm