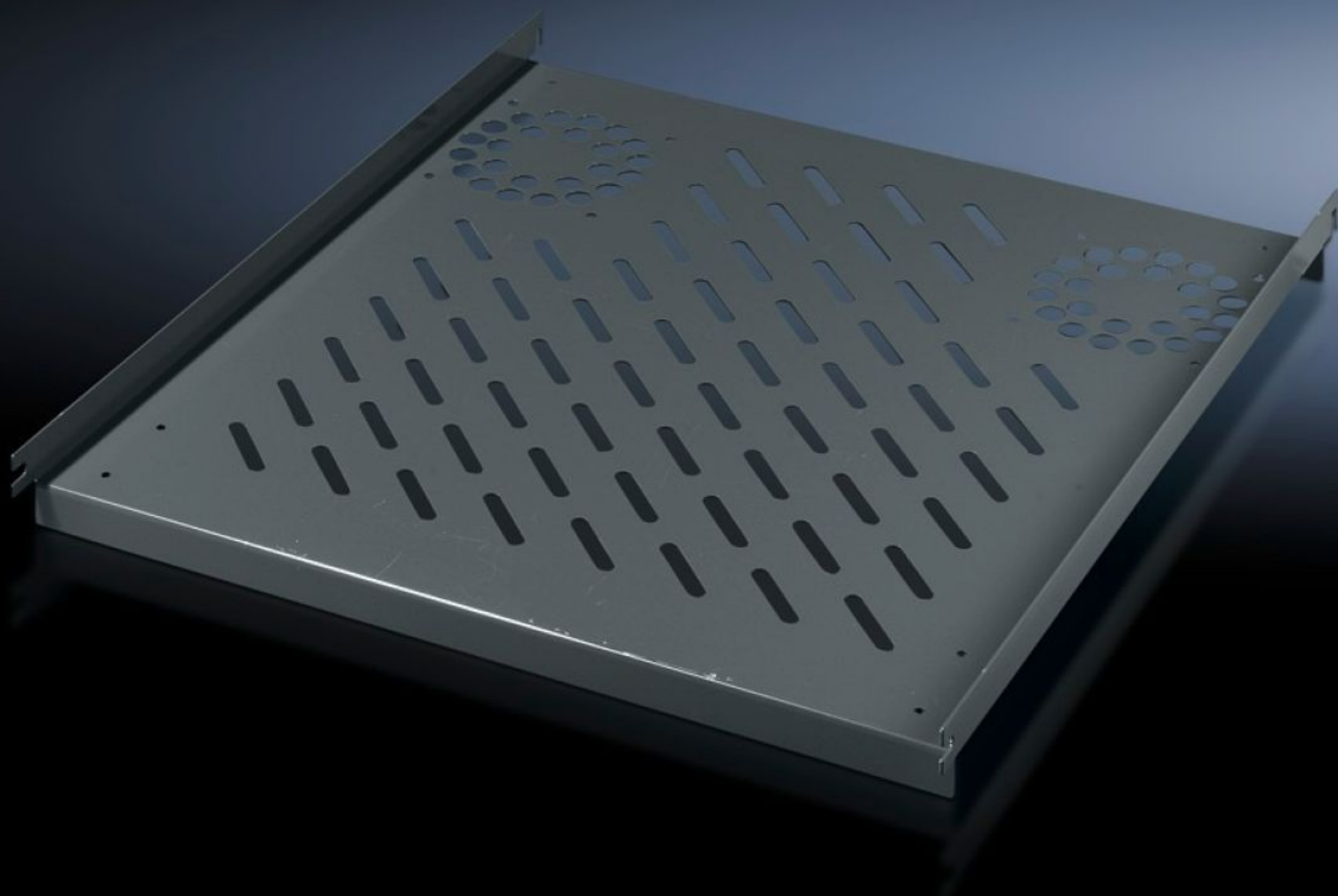


Rittal – The System.

Faster – better – everywhere.



PC 8800.910

Fix berendezéstálca

Állapot: 2026.05.12. (Forrás: rittal.com/hu-hu)

ENCLOSURES

POWER DISTRIBUTION

CLIMATE CONTROL

IT INFRASTRUCTURE

SOFTWARE & SERVICES

FRIEDHELM LOH GROUP



PC 8800.910 - Fix berendezéstálca TS, VX SE, PC, IW típushoz, ventilátor bővítőkészlethez előkészítve

Közvetlenül a függőleges szekrényprofilra történő szereléshez. Egyszerűen akassza 4 előre szerelendő csavarra és rögzítse.

Jellemzők

Cikkszám	PC 8800.910
Termékleírás	Egyszerűen akassza 4 előre szerelendő csavarra és rögzítse.
Anyag	Acéllemez
Szín	RAL 7015
Egységcsomag	Rögzítési segédanyagokkal együtt
Beépítési lehetőségek	A függőleges TS, VX SE szekrényprofilra
Terhelhetőség:	40 kg felületi terhelés, statikus
Megjegyzés	Szerelőlemez nélküli szekrényekhez
Alapterület	Szélesség: 507 mm Mélység: 750 mm
Használható	Házípus: TS VX SE PC IW Szélesség: = 600 mm Mélység: = 800 mm
Csomagolási egység	1 db
Nettó tömeg	5,24 kg
Bruttó tömeg	5,516 kg
PCF/VE (Cradle to Gate)	22,9 kg CO2 eq (Cat B)
Megjegyzés a PCF osztályhoz	B kategória: PCF érték (Cradle to Gate) a termék tömege alapján közelítőleg kiszámítva, önbevallás alapján
Vámtarifaszám	94039910

Jellemzők

ETIM 9	EC002620
ECLASS 8.0	27189261
Termékleírás	PC BERENDEZÉSTÁLCA, FIX, 600 x 800
