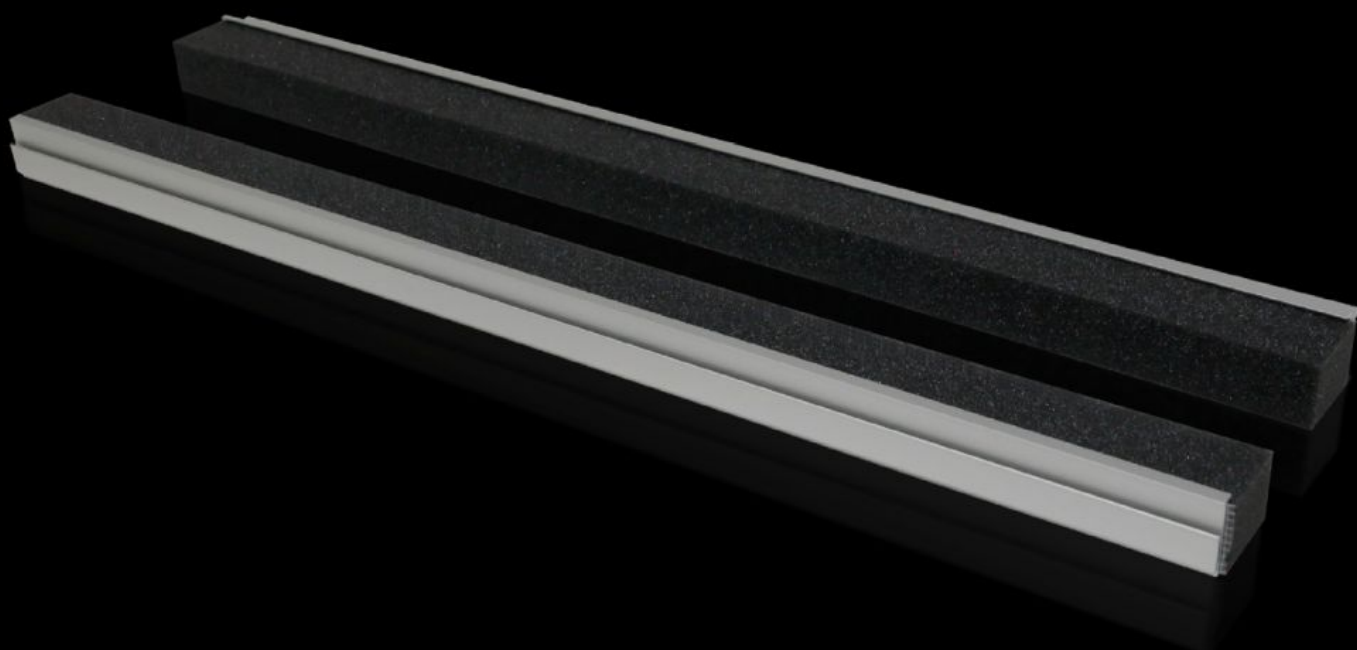


**Rittal – The System.**

Faster – better – everywhere.



**TS 8802.125**

**Profil hátsó kábelbevezetéshez**

Állapot: 2026.05.23. (Forrás: [rittal.com/hu-hu](http://rittal.com/hu-hu))

ENCLOSURES

POWER DISTRIBUTION

CLIMATE CONTROL

IT INFRASTRUCTURE

SOFTWARE & SERVICES

FRIEDHELM LOH GROUP



# TS 8802.125 - Profil hátsó kábelbevezetéshez TS, TP rendszerekhez

Közvetlenül a fenéknyílásra helyezhető.

## Jellemzők

Cikkszám	TS 8802.125
Termékleírás	A fenéknyílás kábelbevezetésének tömítéséhez.
Előnyei	Különösen az egyforma keresztmetszetű kábelekhez jól használható A szerelőlap leghátsó beépítési helyzetbe történő beépítése esetén a kábelek nagyobb hajlítások nélkül, közvetlenül bevezethetők
Műszaki adatok	Elasztikus csatlakozóprofil: Keresztmetszet: 30 x 25 mm
Alkalmazási területek	Közvetlenül a fenéknyílásra/fenéktálcára és fenéklemmezre kell felhelyezni
Anyag	Extrudált alumíniumprofil Elasztikus csatlakozóprofil: PU-hab
Egységcsomag	Felszerelhető profilból áll, rugalmas csatlakozóprofilokkal
Megjegyzés	2 db elegendő max. 800 mm szekrényszélességű fenéknyíláshoz 1000 mm szekrényszélesség fölött két fenéknyílás van. Szekrényenként 4 darab szerelhető be
Használható	Házípus: TS: = 1.200 mm Házípus: TP
IP védetség az IEC 60 529 szerint	IP 55, szakszerű szerelés esetén
Csomagolási egység	4 db
Nettó tömeg	0,384 kg
Bruttó tömeg	0,433 kg
Vámtarifaszám	76042990
ETIM 9	EC002624
ECLASS 8.0	27189265

# Jellemzők

---

Termékleírás

TS Profil hátsó kábelbevezetéshez, TS, VX SE, TP típushoz, 1200 mm szélességhez