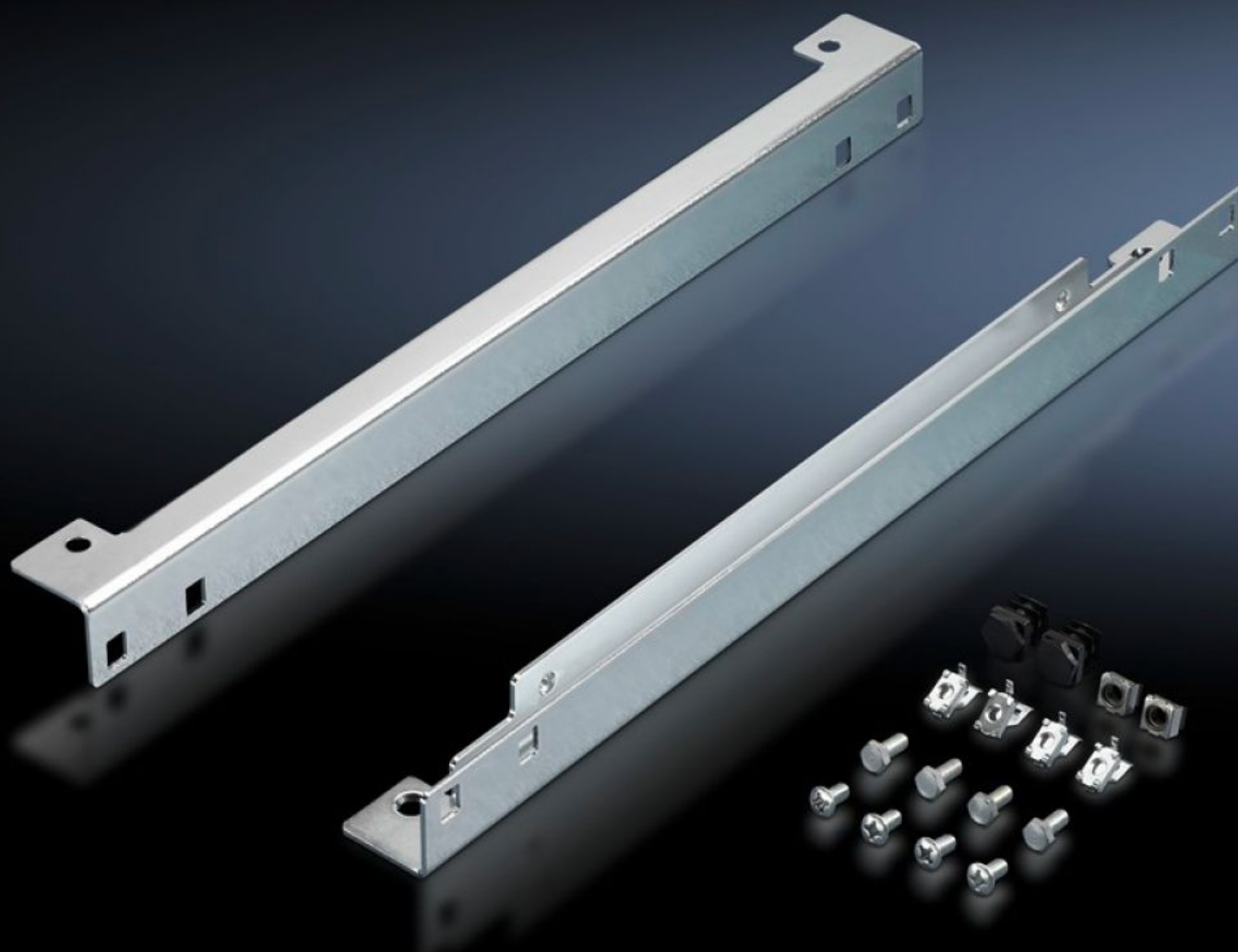


Rittal – The System.

Faster – better – everywhere.



TS 8802.220 Csúsztatósínek

Állapot: 2026.05.23. (Forrás: rittal.com/hu-hu)

ENCLOSURES

POWER DISTRIBUTION

CLIMATE CONTROL

IT INFRASTRUCTURE

SOFTWARE & SERVICES

FRIEDHELM LOH GROUP



TS 8802.220 - Csúsztatósínek TS szerelőlaphoz

A szerelőlapok oldalról történő betolásához.



Jellemzők

Cikkszám	TS 8802.220
Termékleírás	A szerelőlapok oldalról történő betolásához.
Alkalmazási területek	400 mm szekrénymélység esetén 105 - 330 mm szerelési mélység lehetséges 500 mm szekrénymélység esetén 105 - 430 mm szerelési mélység lehetséges 600 mm szekrénymélység esetén 105 - 530 mm szerelési mélység lehetséges 800 mm szekrénymélység esetén 105 - 730 mm szerelési mélység lehetséges
Anyag	Acéllemez
Felület	Horganyzott
Egységcsomag	Rögzítési segédanyagokkal együtt
Beépítési lehetőségek	A csúsztatósínek szerelése közvetlenül a szekrényállványra történik, a 25 mm-es raszterben mélységben állítható A szerelőlap rögzítése a csúsztatósínekhez fészkes anyákkal és csavarokkal
Használható	Házípus: TS Szélesség: = 1.200 mm
Csomagolási egység	1 db
Nettó tömeg	5,687 kg

Jellemzők

Bruttó tömeg	5,986 kg
Vámtarifaszám	73269098
ETIM 9	EC002620
ECLASS 8.0	27189261
Termékleírás	TS csúsztatósín, TS szerelőlaphoz, szél.: 1200 mm