

Rittal – The System.

Faster – better – everywhere.



AX 9204.100

Robbanásbiztos házak

Állapot: 2026.05.12. (Forrás: rittal.com/hu-hu)

ENCLOSURES

POWER DISTRIBUTION

CLIMATE CONTROL

IT INFRASTRUCTURE

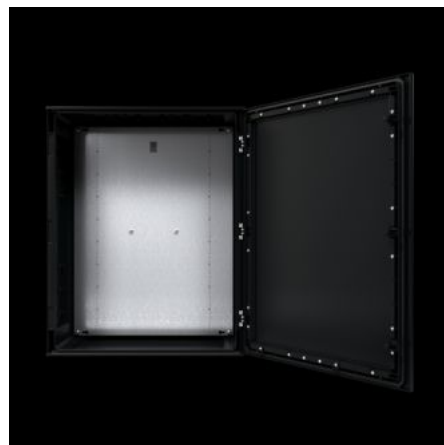
SOFTWARE & SERVICES

FRIEDHELM LOH GROUP



AX 9204.100 - Robbanásbiztos házak Műanyag AX, üres ház zsanérozott ajtóval

Ex-ház, zsanérozott ajtóval, műanyag



Jellemzők

Cikkszám	AX 9204.100
Kivitel	Robbanásbiztos házak
Alkalmazási területek	Zóna 1 és 2, ill. 21 és 22 a 2014/34/EU alapján Környezeti hőmérséklet-tartomány: -40 °C...+70 °C A megadott hőmérsékleteket a beépített készülékek korlátozhatják Robbanásvédelmi besorolás az EN 60 079 szerint: eszközüvédelem a megnövelt biztonság révén (Ex e), eszközüvédelem a ház révén (Ex tb)
Anyag	Ház: üvegszállal erősített, telítetlen poliészter, felszíni ellenállás: $10^9 \Omega$ Ajtó: üvegszállal erősített, telítetlen poliészter, felszíni ellenállás: $10^9 \Omega$ körbefutó, beragasztott szilikontömítés Szerelőlap: acéllemez, horganyzott
Szín	RAL 9011
Egységcsomag	Ház Ajtó Szerelőlap

Jellemzők

Méret	Szélesség: 400 mm Magasság: 400 mm Mélység: 200 mm
Szerelőlap mérete (Szé x Ma)	305 mm x 325 mm
Szerelőlap anyagvastagsága	2,5 mm
Certificate IEC EX PTB 10.0011U	Igen
Certificate PTB 03 ATEX 1011U	Igen
Zár	Zárak száma: 2
IP védettség az IEC 60 529 szerint	IP 65
Protection category NEMA	Type 1 Type 3R Type 3RX Type 4 Type 4X 12-es típus
IK-kód	IK09
Üzemi hőmérséklettartomány	-40 °C...70 °C
Üzemi hőmérséklet	A megadott hőmérsékleteket a beépített készülékek korlátozhatják
Csomagolási egység	1 db
Nettó tömeg	8,7 kg
Bruttó tömeg	8,9 kg
Vámtarifaszám	94037000
ETIM 9	EC002503
ECLASS 8.0	27180502
Termékleírás	AX Műanyag Ex-ház, BHT: 400x400x200 mm, zsanéros ajtó, szerelőlappal

Jóváhagyások

Jóváhagyások

Jóváhagyások

ATEX
ATEX QA
IECEX
IECEX QAR
UR + C-UR (recognized)

Magyarázatok

Attestation of Conformity