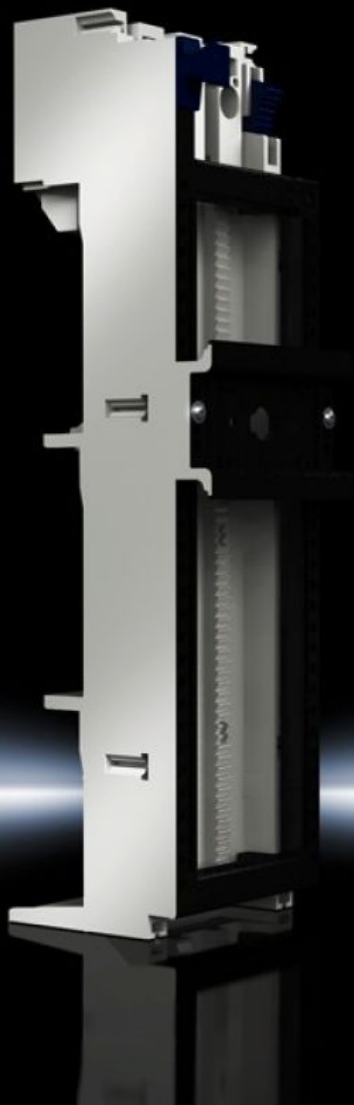


# Rittal – The System.

Faster – better – everywhere.



## SV 9340.660 OM adapter

Állapot: 2026.05.15. (Forrás: [rittal.com/hu-hu](http://rittal.com/hu-hu))

ENCLOSURES

POWER DISTRIBUTION

CLIMATE CONTROL

IT INFRASTRUCTURE

SOFTWARE & SERVICES

FRIEDHELM LOH GROUP



# SV 9340.660 - OM adapter húzórugós kapcsokkal



## Jellemzők

Cikkszám	SV 9340.660
Kivitel	húzórugós kapcsokkal
Anyag	Poliamid UL 94-V0 szerinti tűzállóság
Szín	Sín: RAL 7035
Névleges áram max.	32 A
Névleges üzemi feszültség	690 V, 3~
Sínrendszerekhez a következő középtávolsággal:	60 mm
Tartósín típus	Tartókeret, 1 x TS 55D
Pólusok száma	3-pólusú
Méret	Szélesség: 55 mm Magasság: 208 mm
Körvezetők csatlakozása	1,5 - 6 mm <sup>2</sup>
Tartósínek száma/magassága	1 / 10 mm
Megfelelő gyűjtősínekhez	Magasság: 5, 10 mm
Tartókeret (Szé x Ma)	55 mm x 170 mm
Csomagolási egység	1 db
Nettó tömeg	0,29 kg

## Jellemzők

---

Bruttó tömeg	0,315 kg
Réz tartalom (kg/db)	0,027
Vámtarifaszám	85369095
ETIM 9	EC001531
ECLASS 8.0	27370304
Termékleírás	SV OM-ADAPTER,32A,690 V,1,5-6 Q55X208 MM

---

## Jóváhagyások

---

Jóváhagyások	ABS DNV Lloyds Register
Magyarázatok	Megfelelőségi nyilatkozat Megfelelőségi nyilatkozat UK

---