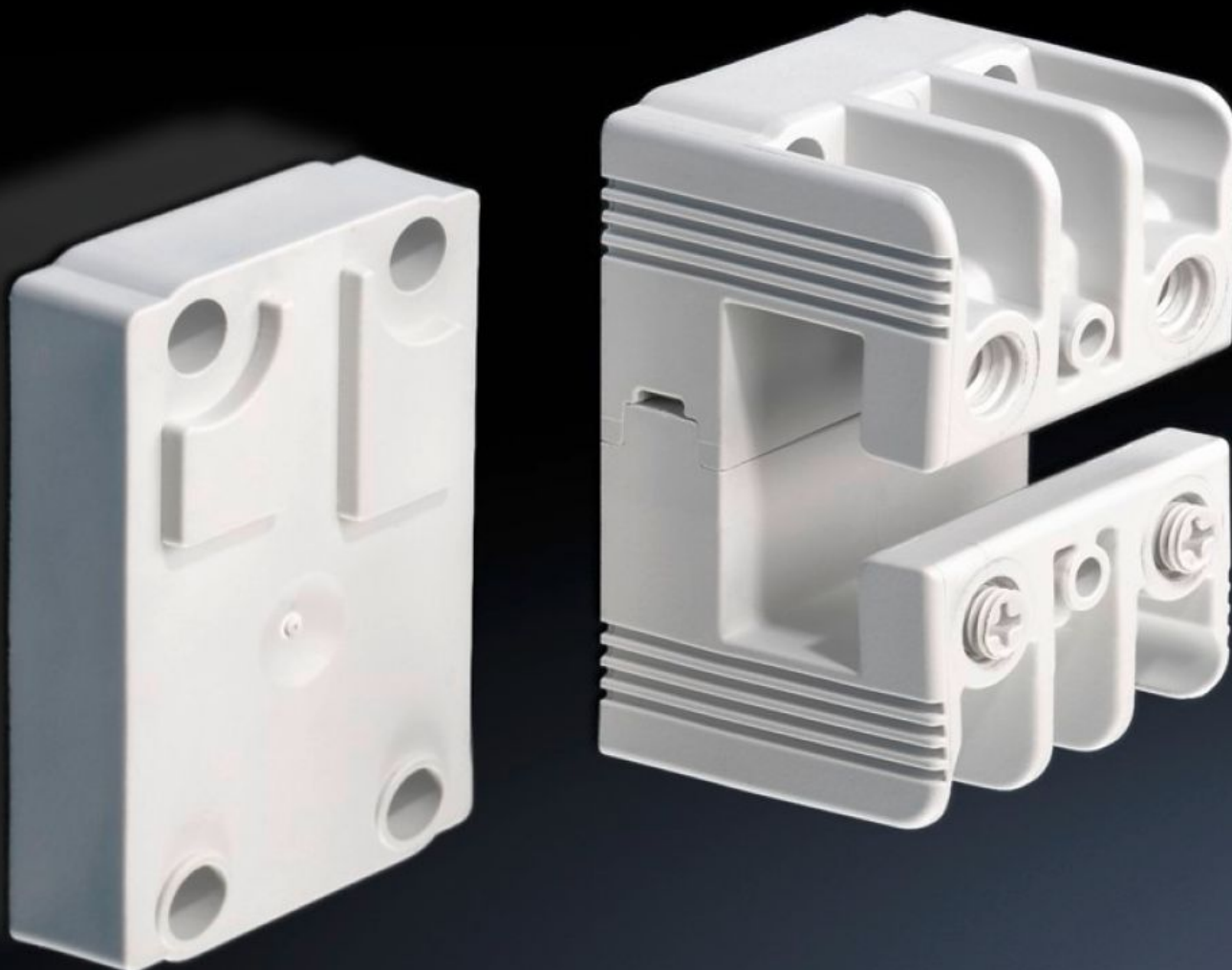


Rittal – The System.

Faster – better – everywhere.



SV 9342.030

Gyűjtősíntartók

Állapot: 2026.05.23. (Forrás: rittal.com/hu-hu)

ENCLOSURES

POWER DISTRIBUTION

CLIMATE CONTROL

IT INFRASTRUCTURE

SOFTWARE & SERVICES

FRIEDHELM LOH GROUP



SV 9342.030 - Gyűjtősíntartók 1 pólusú



Jellemzők

Cikkszám	SV 9342.030
Anyag	Poliamid UL 94-V0 szerinti tűzállóság
Szín	RAL 7035
Egységcsomag	Kiemelkedéssel a PLS gyűjtősínek lépcsőzetes elrendezéséhez
Megfelelő gyűjtősínekhez	PLS 1600
Pólusok száma	1 pólusú
Megjegyzés	Többpólusú rendszerek felépítése a gyűjtősíntartók 60 mm-es sínközéptávolságú sorolásával lehetséges Tartó AC és DC alkalmazásokhoz.
Névleges üzemi feszültség	1000 V AC 1500 V DC
PEN/N/PE-tartó	Igen
Csomagolási egység	4 db
Nettó tömeg	0,28 kg
Bruttó tömeg	0,306 kg
Vámtarifaszám	85469010
ETIM 9	EC001166
ECLASS 8.0	27400607
Termékleírás	SV SÍNTARTÓ, 1P., PLS 1600, 4DB/CS

Jóváhagyások

Jóváhagyások

ABS
Lloyds Register
UL + C-UL (listed)

Magyarázatok

Megfelelőségi nyilatkozat