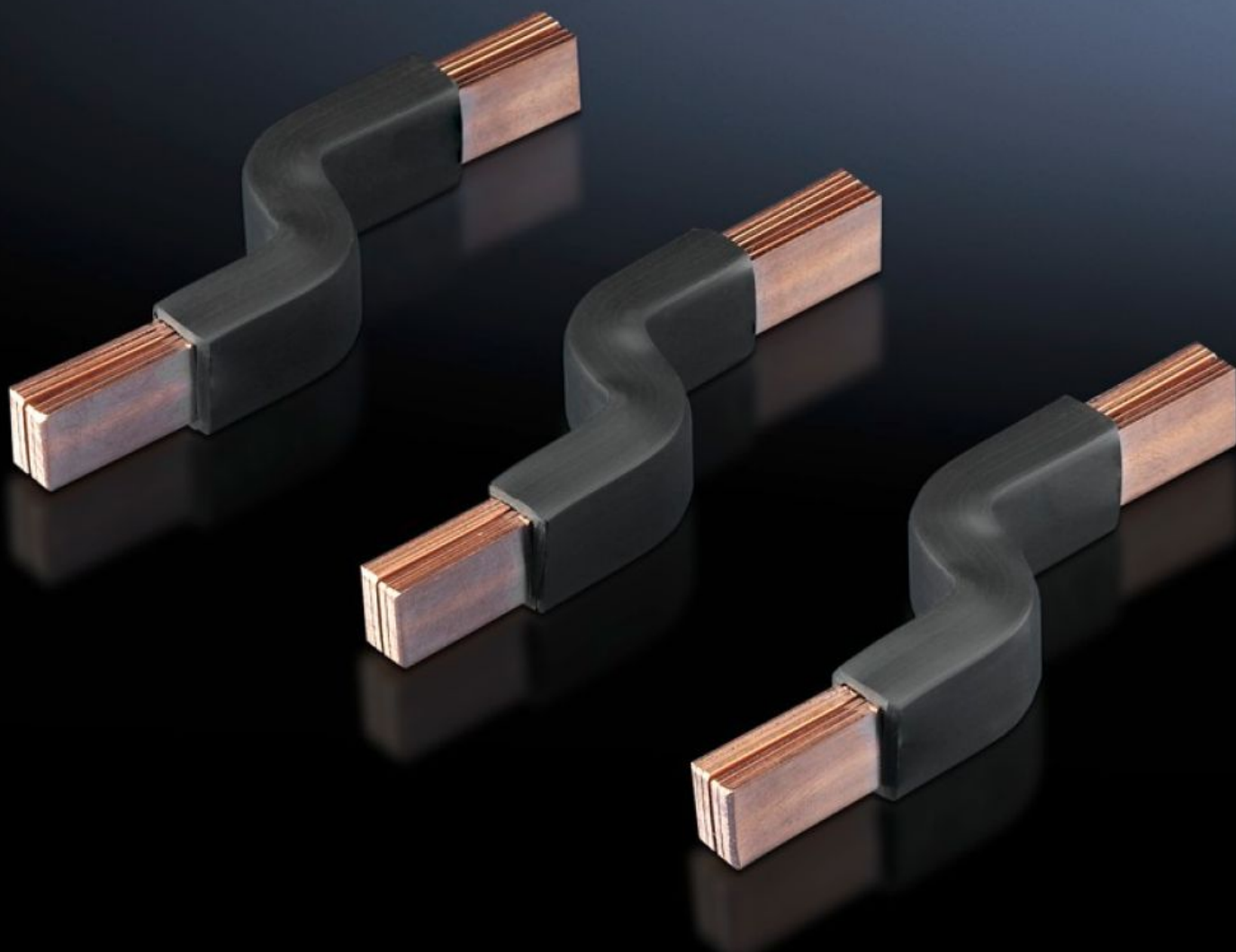


# Rittal – The System.

Faster – better – everywhere.



## SV 9342.570 Csatlakozó elem

Állapot: 2026.04.05. (Forrás: [rittal.com/hu-hu](http://rittal.com/hu-hu))

ENCLOSURES

POWER DISTRIBUTION

CLIMATE CONTROL

IT INFRASTRUCTURE

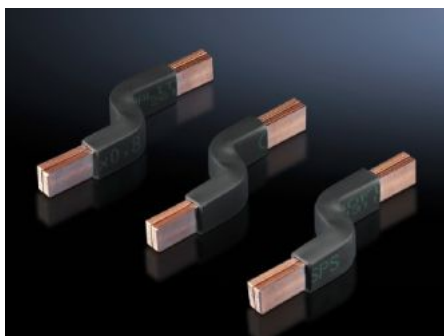
SOFTWARE & SERVICES

FRIEDHELM LOH GROUP



# SV 9342.570 - Csatlakozó elem CB-készülékadapterhez

Előkonfekcionált, lamellált laposréz szokványos teljesítménykapcsolók csatlakoztatásához.



## Jellemzők

Cikkszám	SV 9342.570
Termékleírás	Előkonfekcionált, lamellált lapos réz csatlakozó az ismert MCCB megszakítók csatlakoztatásához.
Anyag	Elektrolit réz F20
Megjegyzés	Univerzálisan alkalmazható kapcsolókészülékekhez $20 \pm 5$ mm méretkülönbséggel a rögzítési sík és a felső perem között.
Az alábbi cikkszámokhoz	9342.500 9342.510 9342.540 9342.550
Lamellált laposréz kivitel	Lamellák száma: 6 Lamellaszélesség: 9 mm Lamellavastagság: 0,8 mm
A következő gyártmányokhoz (típushoz)	ABB (T1, T1 UL, T2, T2 UL) Eaton (NZM1, NZM1 UL, BZM B1) Schneider Electric (NSC100, NSE75, NSE100)
Csomagolási egység	3 db
Nettó tömeg	0,096 kg
Bruttó tömeg	0,103 kg
Réz tartalom (kg/db)	0,032
Vámtarifaszám	85446010

## Jellemzők

---

ETIM 9	EC002270
ECLASS 8.0	27409221
Termékleírás	SV CSATLAKOZÓELEM, 6x9x0,8 MM, 3DB/CS

---

## Jóváhagyások

---

Magyarázatok	Megfelelőségi nyilatkozat Megfelelőségi nyilatkozat UK
--------------	-----------------------------------------------------------