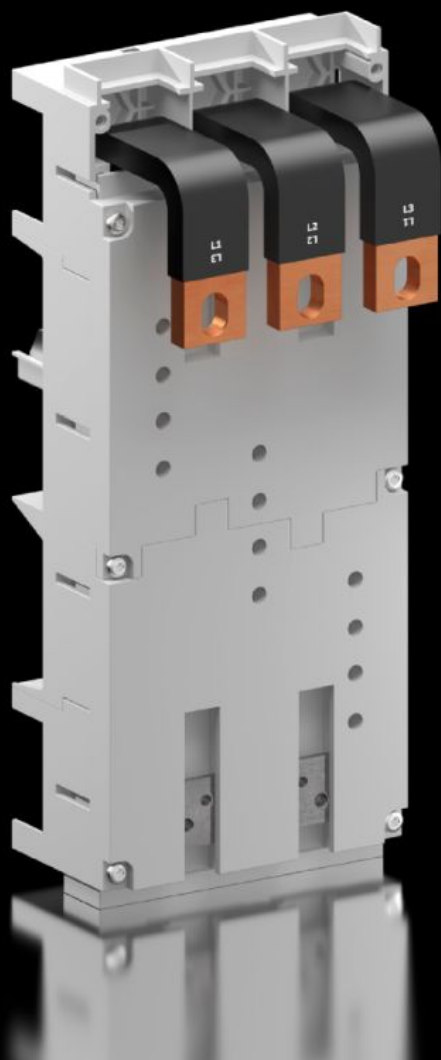


# Rittal – The System.

Faster – better – everywhere.



## SV 9345.710 CB-készülékadapterhez

Állapot: 2026.05.22. (Forrás: [rittal.com/hu-hu](http://rittal.com/hu-hu))

ENCLOSURES

POWER DISTRIBUTION

CLIMATE CONTROL

IT INFRASTRUCTURE

SOFTWARE & SERVICES

FRIEDHELM LOH GROUP



# SV 9345.710 - CB-készülékadapterhez 3 pólusú

CB készülékadapter légmegszakítók univerzális és egyszerűsített szereléséhez.



## Jellemzők

Cikkszám	SV 9345.710
Anyag	Poliamid UL 94-V0 szerinti tűzállóság
Szín	RAL 7035
Egységcsomag	Csatlakozószalagok Horonycsapok
Névleges áram max.	630 A
Névleges üzemi feszültség	690 V, 3~
UL elektromos értékek (SCCR)	65 kA - 480 V, Megszakító max. 600 A, DIVQ/7
Kábelkivezetés	alul
Sínrendszerekhez a következő középtávolsággal:	60 mm
Megjegyzés	Kábelkivezetés: Kapcsolókimenet, ill. a kapcsolóberendezésből kimenő vezetékként A táblázatban megadott műszaki adatok eltérhetnek az UL-alkalmazások esetén
Pólusok száma	3-pólusú
Megjegyzés a cikkszámhoz	A Siemens VL630 kapcsolóberendezés használata esetén a 9342.720 dugalsáv is szükséges

# Jellemzők

Méret	Szélesség: 140 mm Magasság: 345 mm
Megfelelő gyűjtősínekhez	Magasság: 5, 10 mm
A következő gyártmányokhoz (típushoz)	ABB (S5, T5, T5 UL) Allen Bradley (140U-L) Eaton (NZM3, NZM3 UL/630 A) GE (FG630) Legrand (DPX 630) Mitsubishi (NF630-SEW/HEW/REW) OEZ (BH630N, BH630S) Schneider Electric (NS(X)630, NSJ600) Schrack (MC3) Siemens (VL630, 3VA24, 3VT3, 3V10 73, 3RV13 73, 3RV13 74, 3VA64) Terasaki (E630, S630)
Jóváhagyások	UL
Csomagolási egység	1 db
Nettó tömeg	3,65 kg
Bruttó tömeg	3,8 kg
Réz tartalom (kg/db)	2,44
Vámtarifaszám	85369095
ETIM 9	EC001531
ECLASS 8.0	27370304
Termékleírás	SV CB-készülékadapter 630A, 690V

# Jóváhagyások

Jóváhagyások	ABS DNV Lloyds Register UL + C-UL (listed)
--------------	---

# Jóváhagyások

---

Magyarázatok

Megfelelőségi nyilatkozat

Megfelelőségi nyilatkozat UK