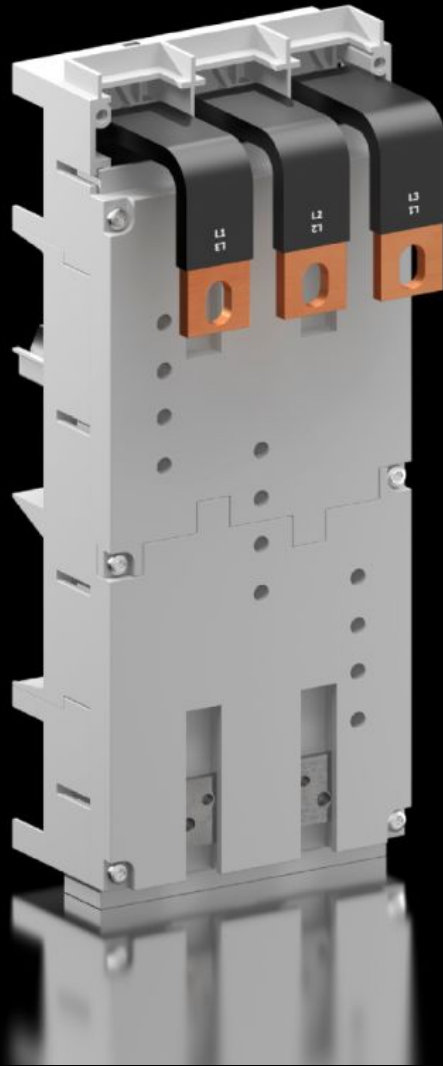


Rittal – The System.

Faster – better – everywhere.



SV 9345.730 CB-készülékadapterhez

Állapot: 2026.06.05. (Forrás: rittal.com/hu-hu)

ENCLOSURES

POWER DISTRIBUTION

CLIMATE CONTROL

IT INFRASTRUCTURE

SOFTWARE & SERVICES

FRIEDHELM LOH GROUP



SV 9345.730 - CB-készülékadapterhez 3 pólusú

CB készülékadapter légmegszakítók univerzális és egyszerűsített szereléséhez.



Jellemzők

Cikkszám	SV 9345.730
Anyag	Poliamid UL 94-V0 szerinti tűzállóság
Szín	RAL 7035
Egységcsomag	Csatlakozószalagok Horonycsapok
Névleges áram max.	400 A
Névleges üzemi feszültség	690 V, 3~
UL elektromos értékek (SCCR)	65 kA - 480 V, Megszakító max. 400 A, DIVQ/7
Kábelkivezetés	alul
Sínrendszerekhez a következő középtávolsággal:	60 mm
Megjegyzés	Kábelkivezetés: Kapcsolókimenet, ill. a kapcsolóberendezésből kimenő vezetékként A táblázatban megadott műszaki adatok eltérhetnek az UL-alkalmazások esetén
Pólusok száma	3-pólusú
Méret	Szélesség: 140 mm Magasság: 345 mm
Megfelelő gyűjtősínhez	Magasság: 5, 10 mm

Jellemzők

A következő gyártmányokhoz (típushoz)	Eaton (NzM3, NzM3 UL/400 A) GE (FG400) Mitsubishi (NF400-SEW/HEW/REW) Schneider Electric (NS(X)400, NSJ400) Schrack (MC3) Siemens (VL400, VL400X UL, VL400 UL, 3VA23, 3VA63) Terasaki (E400, S400, H400, L400)
Jóváhagyások	UL
Csomagolási egység	1 db
Nettó tömeg	2,831 kg
Bruttó tömeg	2,963 kg
Réz tartalom (kg/db)	1,533
Vámtarifaszám	85369095
ETIM 9	EC001531
ECLASS 8.0	27370304
Termékleírás	SV CB-készülékadapter 400A, 690V

Jóváhagyások

Jóváhagyások	ABS DNV Lloyds Register UL + C-UL (listed)
Magyarázatok	Megfelelőségi nyilatkozat Megfelelőségi nyilatkozat UK