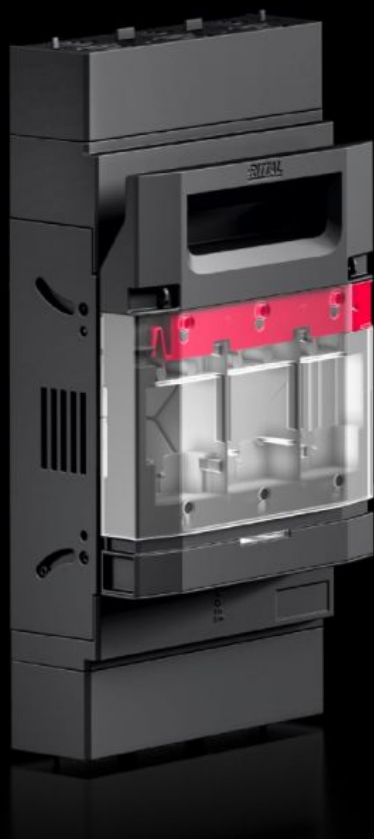


Rittal – The System.

Faster – better – everywhere.



RX 9362.215

RiLineX NH biztosítós szakaszoló

Állapot: 2026.04.04. (Forrás: rittal.com/hu-hu)

ENCLOSURES

POWER DISTRIBUTION

CLIMATE CONTROL

IT INFRASTRUCTURE

SOFTWARE & SERVICES

FRIEDHELM LOH GROUP



RX 9362.215 - RiLineX NH biztosítós szakaszoló

RiLineX NH biztosítós szakaszoló, 2-es méretben, 60 mm-es gyűjtősínrendszerekhez. A fedél lezárható, plombálható, és vizuális biztosító-felügyelettel rendelkezik. A biztonságos feszültségellenőrzés a fedélen keresztül az integrált mérési pontokon történik. A karbantartási munkák megkönnyítése érdekében az NH biztosítós szakaszolók semleges pozícióval is rendelkeznek. Csatlakozó kivitel M10 csavaros csatlakozóval. Kábelkimenet egyedileg felülre vagy alulra átszerelhető. Elektronikus biztosítófelügyelettel.



Jellemzők

Cikkszám	RX 9362.215
Kivitel	60 mm-es gyűjtősínrendszerekhez
Előnyei	Fedél: lezárható és plombálható Feszültségellenőrzés külön nyíláson keresztül Szerszám nélküli kábelcsatlakozás-csere Semleges pozíció az egyszerűbb karbantartási munkálatokért Minden változat elektronikus biztosítófelügyelettel is elérhető
Anyag	Poliamid (PA 6) UL 94 szerinti tűzállóság Érintkezőpályák: elektrolitréz, ezüstözött
Szín	RAL 9005 RAL 35745
Egységcsomag	Csatlakozók elektronikus biztosítófelügyelethez
Sínrendszerekhez a következő közép távolsággal:	60 mm
Kábelkivezetés	fent/lent
Csatlakozás módja (elektromos)	M10 csavar
Biztonsági betétek	NH 2

Jellemzők

Névleges üzemi feszültség	690 V AC
NH-méret	2
Test specification	IEC/DIN EN 60 947-3 DIN EN 60 269-2 (biztonsági betétek)
Méret	Szélesség: 208,5 mm Magasság: 348,7 mm Mélység: 134,6 mm
Üzemi hőmérséklettartomány	-5 °C...35 °C
Tárolási hőmérséklettartomány	-25 °C...70 °C
Megfelelő gyűjtősínekhez	15 x 5/10 20 x 5/10 30 x 5/10
Gyűjtősínrendszerhez megfelelő	RiLineX RiLine60
Pólusok száma	3-pólusú
Szennyezettségi fok	3
elektronikus biztosítófelügyelettel	Igen
IP védetség az IEC 60 529 szerint	IP 2XB
Tűzterhelés	46,16 MJ/m ²
Veszteségi teljesítmény max.	98 W
Csomagolási egység	1 db
Nettó tömeg	4,2 kg
Bruttó tömeg	4,268 kg
Réz tartalom (kg/db)	1,75
Vámtarifaszám	85369095
ETIM 9	EC001040
Termékleírás	RX NH biztosítós szakaszoló, 2 méret, 400 A, 3 pólusú, M10 csavar, 800 V biztosítófelügyelettel

Jóváhagyások

Magyarázatok

Megfelelőségi nyilatkozat
PCF-declaration