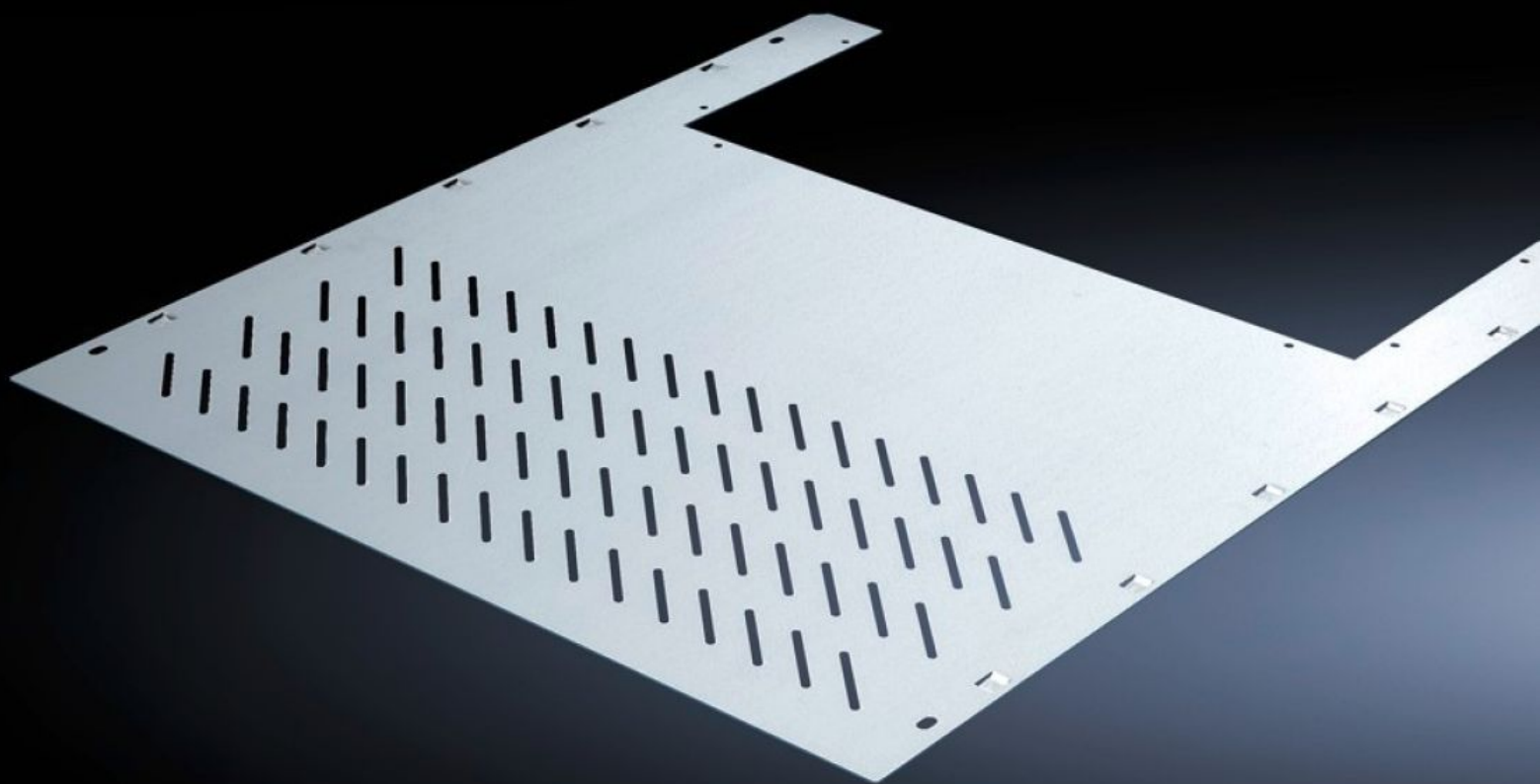
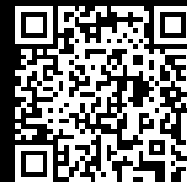


# Rittal – The System.

Faster – better – everywhere.



## SV 9673.438

# Funkcionális tér felosztó

Állapot: 2026.04.05. (Forrás: [rittal.com/hu-hu](http://rittal.com/hu-hu))

ENCLOSURES

POWER DISTRIBUTION

CLIMATE CONTROL

IT INFRASTRUCTURE

SOFTWARE & SERVICES

FRIEDHELM LOH GROUP



# SV 9673.438 - Funkcionális tér felosztó átvezetéssel a függőleges gyűjtősínrendszerek számára

Függőleges gyűjtősínekkel szerelt funkcionális terek vízszintes elválasztásához.



## Jellemzők

Cikkszám	SV 9673.438
Kivitel	Szellőzőnyílással
Termékleírás	A függőleges gyűjtősínekkel szerelt funkcionális terek vízszintes elválasztásához. Az oldalfalmodulokkal együtt Forma 3 vagy Forma 4 szerinti formaelválasztást képez.
Anyag	Acéllemez, 1,25 mm
Felület	Horganyzott
Szereléshez szükséges kihagyás	Szélesség:212 mm Mélység:201 mm
For compartment depth	800 mm
Szerelési utasítás	A funkcionális térelválasztók beszereléséhez 2-2 szerelő-szögidom szükséges.
Méret	Szélesség: 306 mm Mélység: 788 mm
Használható	Szélesség: = 400 mm
Csomagolási egység	4 db
Nettó tömeg	7,5 kg
Vámtarifaszám	73269098

# Jellemzők

---

ETIM 9	EC002525
ECLASS 8.0	27400613
Termékleírás	SV Funkcionális tér felosztó, BT: 306x788 mm, TS-hez (B: 400 mm), függőleges gyűjtősínekkel szerelt terekhez

---