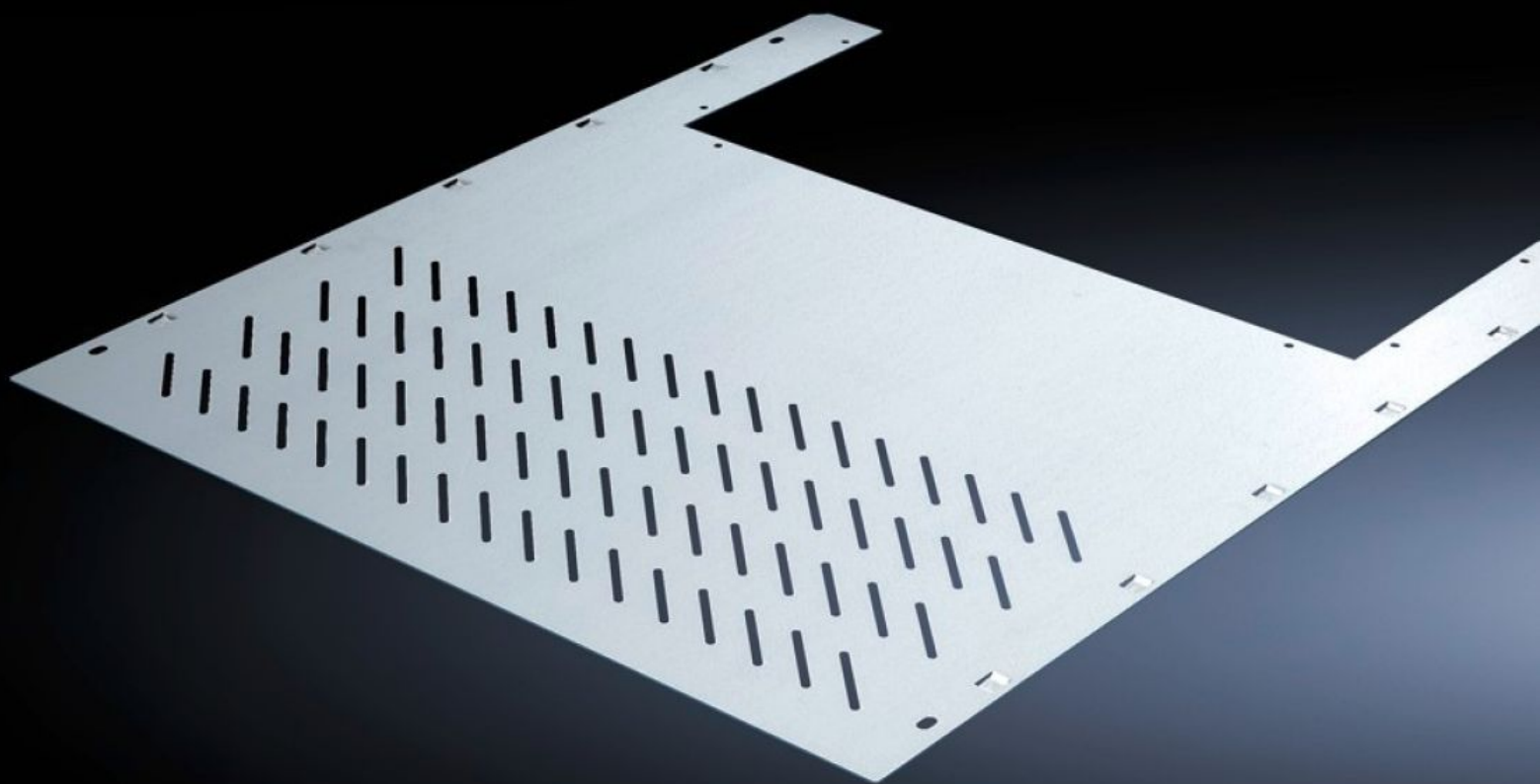


# Rittal – The System.

Faster – better – everywhere.



## SV 9673.478

# Funkcionális tér felosztó

Állapot: 2026.05.13. (Forrás: [rittal.com/hu-hu](http://rittal.com/hu-hu))

ENCLOSURES

POWER DISTRIBUTION

CLIMATE CONTROL

IT INFRASTRUCTURE

SOFTWARE & SERVICES

FRIEDHELM LOH GROUP



# SV 9673.478 - Funkcionális tér felosztó átvezetéssel a függőleges gyűjtősínrendszerek számára

Függőleges gyűjtősínekkel szerelt funkcionális terek vízszintes elválasztásához.



## Jellemzők

|                                |  |
|--------------------------------|--|
| Cikkszám                       | SV 9673.478  |
| Kivitel                        | Szellőzőnyílással  |
| Termékleírás                   | A függőleges gyűjtősínekkel szerelt funkcionális terek vízszintes elválasztásához. Az oldalfalmodulokkal együtt Forma 3 vagy Forma 4 szerinti formaelválasztást képez. |
| Anyag                          | Acéllemez, 1,25 mm   |
| Felület                        | Horganyzott  |
| Szereléshez szükséges kihagyás | Szélesség:612 mm<br>Mélység:201 mm   |
| For compartment depth          | 800 mm   |
| Szerelési utasítás             | A funkcionális térelválasztók beszereléséhez 2-2 szerelő-szögidom szükséges.   |
| Méret                          | Szélesség: 706 mm<br>Mélység: 788 mm   |
| Használható                    | Szélesség: = 800 mm  |
| Csomagolási egység             | 4 db   |
| Nettó tömeg                    | 16 kg  |
| Vámtarifaszám                  | 73269098   |

# Jellemzők

---

|              |  |
|--------------|--|
| ETIM 9       | EC002525   |
| ECLASS 8.0   | 27400613   |
| Termékleírás | SV Funkcionális tér felosztó, BT: 706x788 mm, TS-hez (B: 800 mm), függőleges gyűjtősínekkel szerelt terekhez |