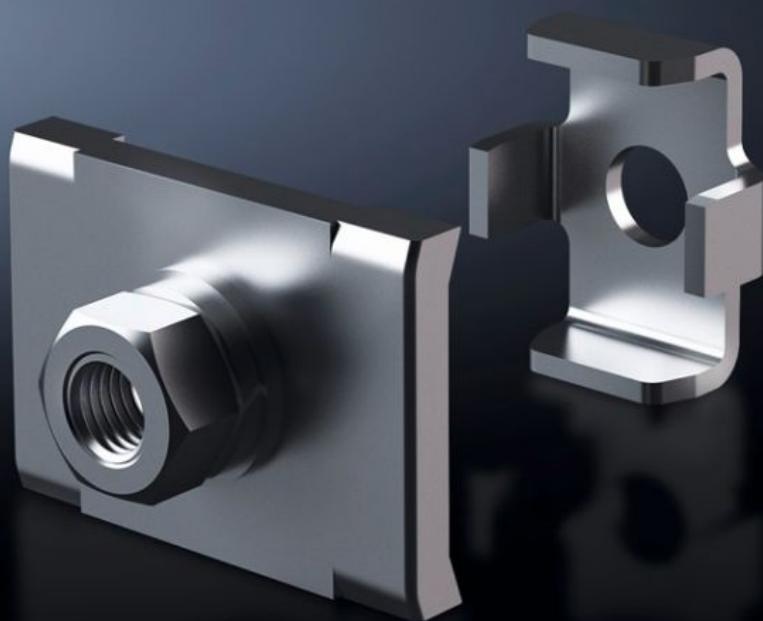


# Rittal – The System.

Faster – better – everywhere.



## SV 9676.710 Csatlakozólemez

Állapot: 2026.05.21. (Forrás: [rittal.com/hu-hu](http://rittal.com/hu-hu))

ENCLOSURES

POWER DISTRIBUTION

CLIMATE CONTROL

IT INFRASTRUCTURE

SOFTWARE & SERVICES

FRIEDHELM LOH GROUP



# SV 9676.710 - Csatlakozólemez kábelsarukhoz

Kábelsaruk vezetőként 2 – 4 sánnal szerelt Flat-PLS gyűjtősínrendszerhez történő csatlakoztatásához.

## Jellemzők

Cikkszám	SV 9676.710
Termékleírás	Kábelsaruk lapos rézsínes elosztó-gyűjtősín rendszerekhez történő csatlakoztatásához 10 mm sánnvastagsághoz alkalmas.
Anyag	Csatlakozólemez: E-Cu, nikkelezve Gyűjtősínkarom: nemesacél
Egységcsomag	Rögzítési segédanyagokkal együtt (csavar nélkül)
Szerelési utasítás	A szükséges csavarhosszt a B gyűjtősínszélességnek megfelelően kell kiválasztani, tehát $Hossz = B + rögzítési\ méret$ . A csavarokat a csomag nem tartalmazza. Gyűjtősínkarom M10 bepréselhető anyával
Sínek vezetékékként	2
Méret	Menet: M10
Rögzítési méret	40 mm
Csomagolási egység	1 db
Nettó tömeg	0,1 kg
Bruttó tömeg	0,12 kg
Réz tartalom (kg/db)	0,07
Vámtarifaszám	73269098
ETIM 9	EC002270
ECLASS 8.0	27400613
Termékleírás	SV CSATLAKOZÓLEMEZEK M10 CSAPSZEGEKKEL

# Jóváhagyások

---

Jóváhagyások

ABS

DNV

Lloyds Register

---

Magyarázatok

Megfelelőségi nyilatkozat

Megfelelőségi nyilatkozat UK