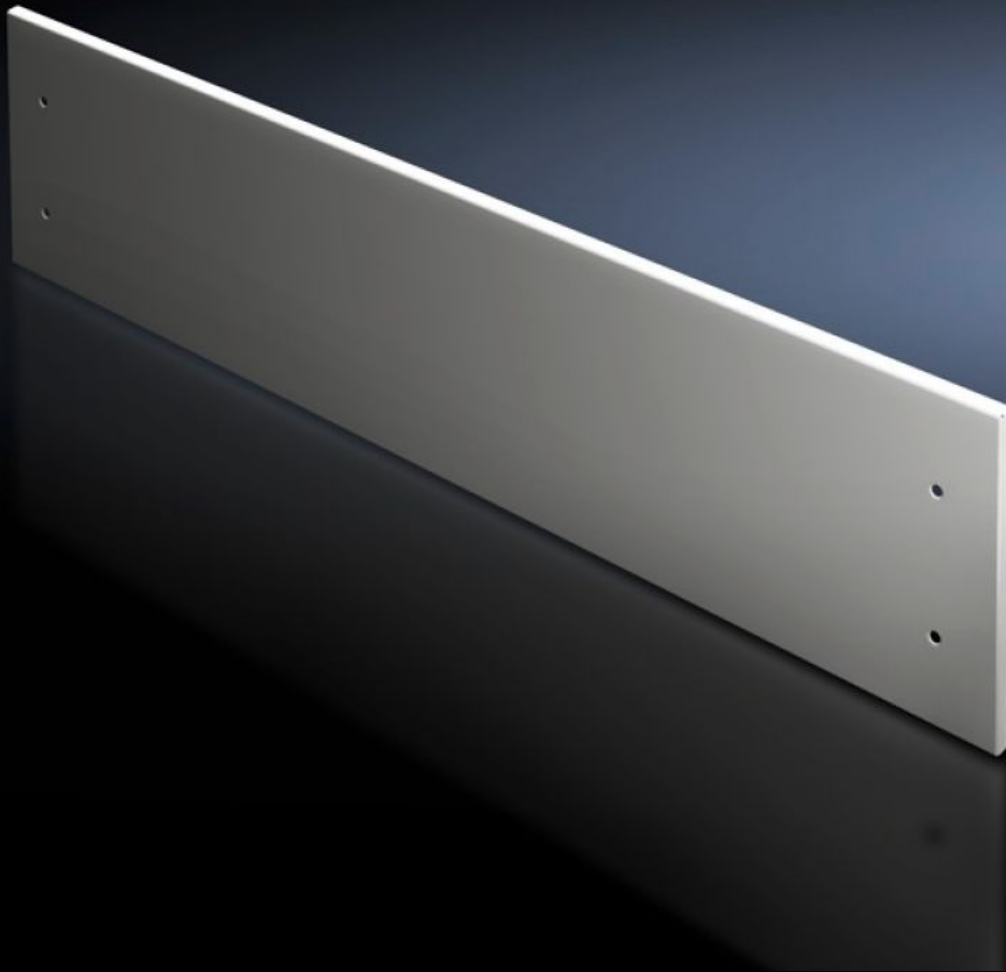


Rittal – The System.

Faster – better – everywhere.



SV 9682.312

Felső zárt elülső takarólemez

Állapot: 2026.05.13. (Forrás: rittal.com/hu-hu)

ENCLOSURES

POWER DISTRIBUTION

CLIMATE CONTROL

IT INFRASTRUCTURE

SOFTWARE & SERVICES

FRIEDHELM LOH GROUP



SV 9682.312 - Felső zárt elülső takarólemez VX rendszerhez

Részajtók használatakor felső lezárásként.

Jellemzők

| | |
|--------------------|--|
| Cikkszám | SV 9682.312 |
| Kivitel | zárt |
| Termékleírás | Részajtók használatakor a moduláris frontkialakítás felső lezárásként. Az első lemezek a csavarok oldásával kívülről levehetőek. A szereléshez szükséges osztóborda a felszerelt ajtók egységcsomagjában megtalálható. |
| Anyag | Acéllemez, 1,5 mm |
| Felület | Struktúralakk |
| Szín | RAL 7035 |
| Egységcsomag | Rögzítési segédanyagokkal együtt |
| Méret | Magasság: 100 mm |
| Használható | Szélesség: 1.200 mm |
| Csomagolási egység | 1 db |
| Nettó tömeg | 2,55 kg |
| Bruttó tömeg | 2,705 kg |
| Vámtarifaszám | 83024200 |
| ETIM 9 | EC000456 |
| ECLASS 8.0 | 27142423 |
| Termékleírás | SV Elülső takarólemez VX-hez, felső, IP 54, SzéxMé: 1200x100 mm |