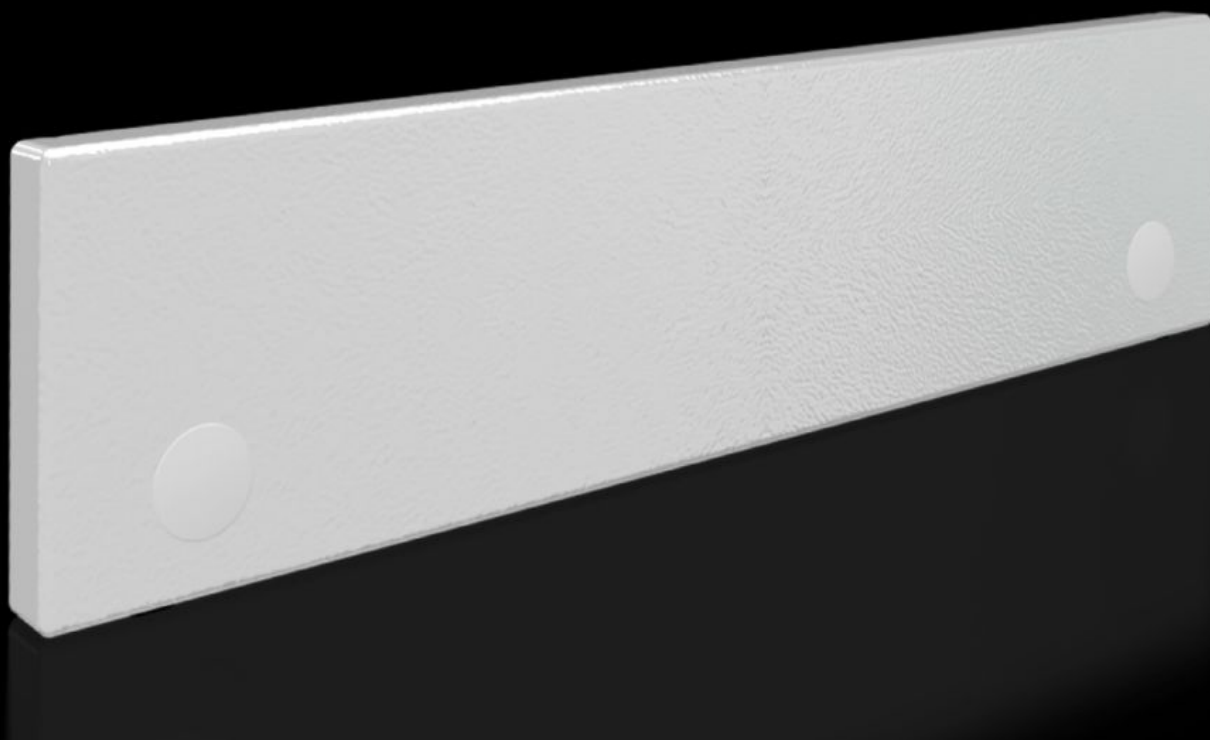


**Rittal – The System.**

Faster – better – everywhere.



**SV 9682.314**

**Felső zárt elülső takarólemez**

Állapot: 2026.06.15. (Forrás: [rittal.com/hu-hu](http://rittal.com/hu-hu))

ENCLOSURES

POWER DISTRIBUTION

CLIMATE CONTROL

IT INFRASTRUCTURE

SOFTWARE & SERVICES

FRIEDHELM LOH GROUP



# SV 9682.314 - Felső zárt elülső takarólemez VX rendszerhez

Részajtók használatakor felső lezárásként.



## Jellemzők

Cikkszám	SV 9682.314
Kivitel	zárt
Termékleírás	Részajtók használatakor a moduláris frontkialakítás felső lezárásként. Az első lemezek a csavarok oldásával kívülről levehetőek. A szereléshez szükséges osztóborda a felszerelt ajtók egységcsomagjában megtalálható.
Anyag	Acéllemez, 1,5 mm
Felület	Struktúralakk
Szín	RAL 7035
Egységcsomag	Rögzítési segédanyagokkal együtt
Méret	Magasság: 100 mm
Használható	Szélesség: = 400 mm
Csomagolási egység	1 db
Nettó tömeg	1 kg
Bruttó tömeg	1,02 kg
PCF/VE (Cradle to Gate)	3,8 kg CO2 eq (Cat B)
Megjegyzés a PCF osztályhoz	B kategória: PCF érték (Cradle to Gate) a termék tömege alapján közelítőleg kiszámítva, önbevallás alapján

# Jellemzők

---

Vámtarifaszám	83024200
ETIM 9	EC000456
ECLASS 8.0	27142423
Termékleírás	SV ELÜLSŐ FELSOR TAKARÓLEMEZ VX-HEZ

# Jóváhagyások

---

Jóváhagyások	UL + C-UL (listed) UL + C-UL - FTFA
--------------	--