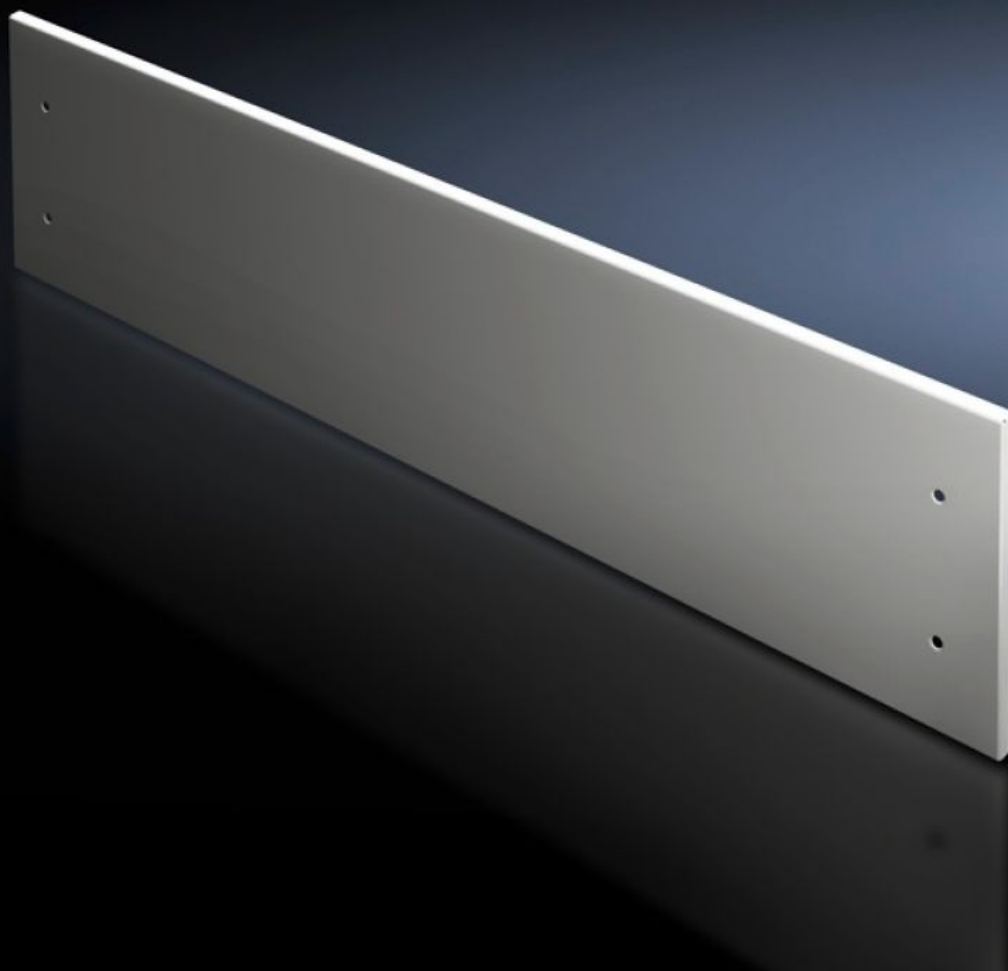


Rittal – The System.

Faster – better – everywhere.



SV 9682.324

Felső zárt elülső takarólemez

Állapot: 2026.05.23. (Forrás: rittal.com/hu-hu)

ENCLOSURES

POWER DISTRIBUTION

CLIMATE CONTROL

IT INFRASTRUCTURE

SOFTWARE & SERVICES

FRIEDHELM LOH GROUP



SV 9682.324 - Felső zárt elülső takarólemez VX rendszerhez

Részajtók használatakor felső lezárásként.



Jellemzők

Cikkszám	SV 9682.324
Kivitel	zárt
Termékleírás	Részajtók használatakor a moduláris frontkialakítás felső lezárásként. Az első lemezek a csavarok oldásával kívülről levehetőek. A szereléshez szükséges osztóborda a felszerelt ajtók egységcsomagjában megtalálható.
Anyag	Acéllemez, 1,5 mm
Felület	Struktúralakk
Szín	RAL 7035
Egységcsomag	Rögzítési segédanyagokkal együtt
Méret	Magasság: 300 mm
Használható	Szélesség: = 400 mm
Csomagolási egység	1 db
Nettó tömeg	1,96 kg
Bruttó tömeg	2,28 kg
PCF/VE (Cradle to Gate)	8,6 kg CO2 eq (Cat B)
Megjegyzés a PCF osztályhoz	B kategória: PCF érték (Cradle to Gate) a termék tömege alapján közelítőleg kiszámítva, önbevallás alapján

Jellemzők

Vámtarifaszám	83024200
ETIM 9	EC000456
ECLASS 8.0	27142423
Termékleírás	SV ELÜLSŐ FELSORÓ TAKARÓLEMEZ VX-HEZ

Jóváhagyások

Jóváhagyások	DNV Lloyds Register UL + C-UL (listed) UL + C-UL - FTFA
Magyarázatok	Megfelelőségi nyilatkozat UK
