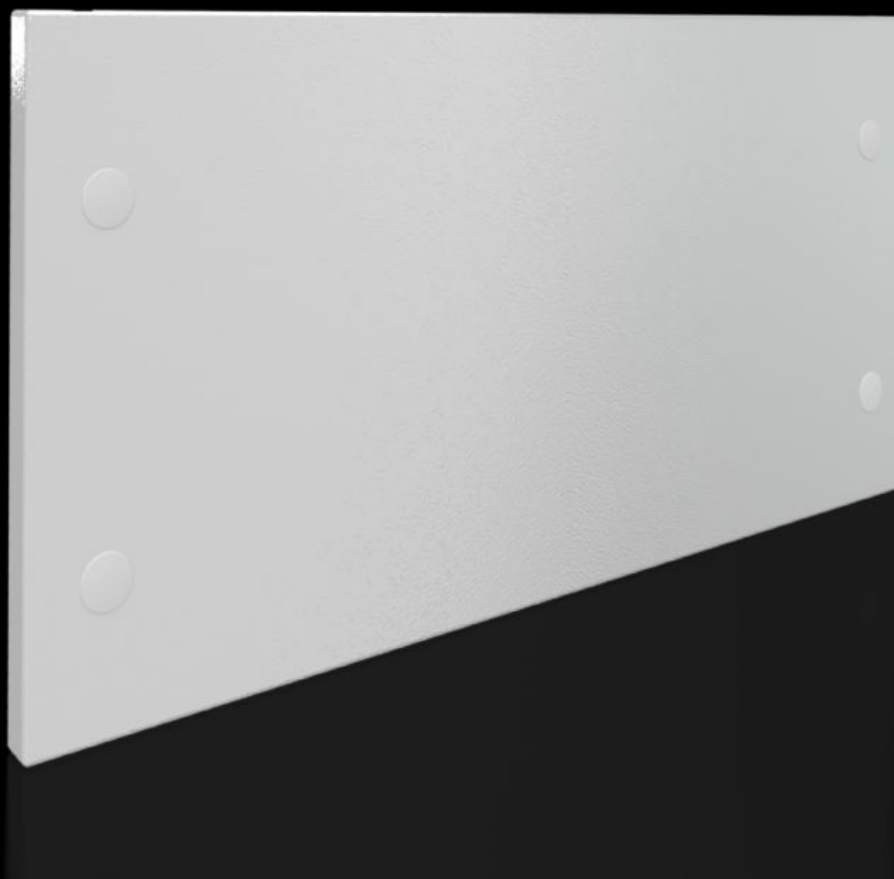


Rittal – The System.

Faster – better – everywhere.



SV 9682.346

Alsó zárt takarólemez

Állapot: 2026.04.06. (Forrás: rittal.com/hu-hu)

ENCLOSURES

POWER DISTRIBUTION

CLIMATE CONTROL

IT INFRASTRUCTURE

SOFTWARE & SERVICES

FRIEDHELM LOH GROUP



SV 9682.346 - Alsó zárt takarólemez VX rendszerhez

Részajtók használatakor alsó lezárásként.

Jellemzők

Cikkszám	SV 9682.346
Kivitel	Zárt
Termékleírás	Részajtók használatakor a moduláris frontkialakítás alsó lezárásként. Az első lemezek a csavarok oldásával kívülről levehetőek.
Anyag	Acéllemez, 1,5 mm
Felület	Struktúralakk
Szín	RAL 7035
Egységcsomag	Elülső takarólemez Elválasztó lécz Rögzítési segédanyagokkal együtt
Méret	Magasság: 300 mm
Használható	Szélesség: = 600 mm
Csomagolási egység	1 db
Nettó tömeg	3,24 kg
Bruttó tömeg	3,64 kg
PCF/VE (Cradle to Gate)	13,9 kg CO2 eq (Cat B)
Megjegyzés a PCF osztályhoz	B kategória: PCF érték (Cradle to Gate) a termék tömege alapján közelítőleg kiszámítva, önbevallás alapján
Vámtarifaszám	83024200
ETIM 9	EC000456
ECLASS 8.0	27142423
Termékleírás	SV ELÜLSŐ ALSÓ TAKARÓLEMEZ VX-HEZ

Jóváhagyások

Jóváhagyások

UL + C-UL (listed)

UL + C-UL - FTFA

Magyarázatok

Megfelelőségi nyilatkozat UK