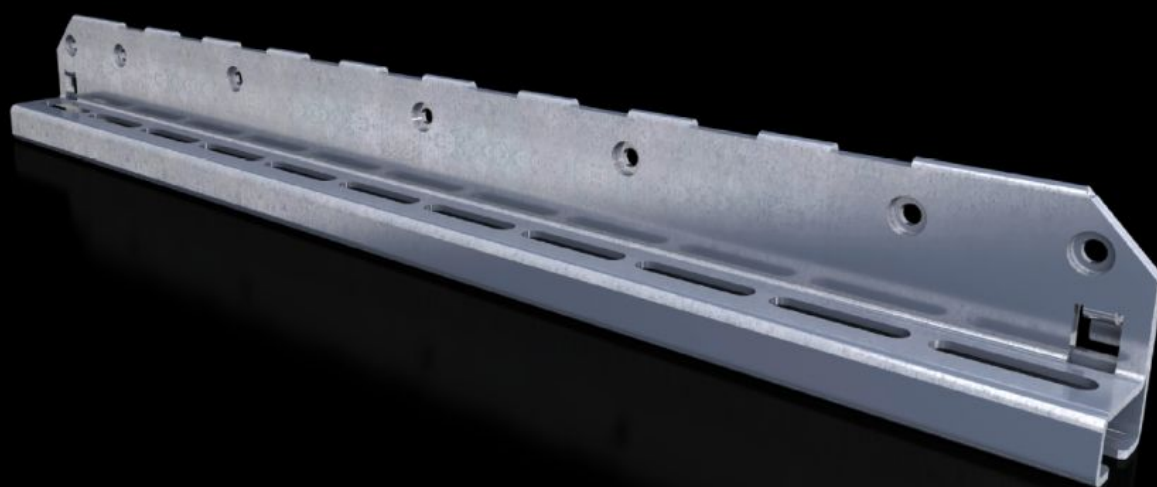


# Rittal – The System.

Faster – better – everywhere.



## SV 9683.326 Szerelő-szögidom

Állapot: 2026.04.03. (Forrás: [rittal.com/hu-hu](http://rittal.com/hu-hu))

ENCLOSURES

POWER DISTRIBUTION

CLIMATE CONTROL

IT INFRASTRUCTURE

SOFTWARE & SERVICES

FRIEDHELM LOH GROUP



# SV 9683.326 - Szerelő-szögidom légmegszakító tartósínhez

A légmegszakító modul tartósínének rögzítéséhez.

## Jellemzők

Cikkszám	SV 9683.326
Termékleírás	A légmegszakító tartósínnek szekrényprofilra vagy funkcionális tér oldalfalára történő rögzítéséhez.
Anyag	Acéllemez, 2,5 mm
Felület	Horganyzott
Egységcsomag	Rögzítési segédanyagokkal együtt
Használható	Mélység: = 600 mm
Csomagolási egység	2 db
Nettó tömeg	3,4 kg
Bruttó tömeg	3,646 kg
PCF/VE (Cradle to Gate)	14 kg CO2 eq (Cat B)
Megjegyzés a PCF osztályhoz	B kategória: PCF érték (Cradle to Gate) a termék tömege alapján közelítőleg kiszámítva, önbevallás alapján
Vámtarifaszám	73182900
ETIM 9	EC002270
ECLASS 8.0	27400613
Termékleírás	SV Szerelő-szögidom ACB VX-hez (T: 600 mm)

## Jóváhagyások

Magyarázatok

Megfelelőségi nyilatkozat UK