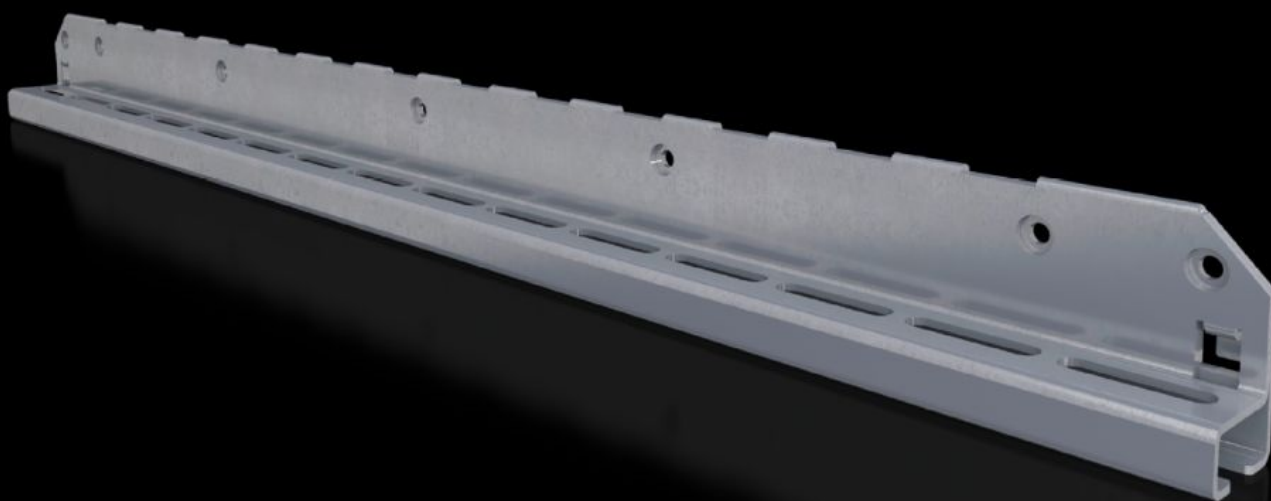


Rittal – The System.

Faster – better – everywhere.



SV 9683.328 Szerelő-szögidom

Állapot: 2026.05.26. (Forrás: rittal.com/hu-hu)

ENCLOSURES

POWER DISTRIBUTION

CLIMATE CONTROL

IT INFRASTRUCTURE

SOFTWARE & SERVICES

FRIEDHELM LOH GROUP



SV 9683.328 - Szerelő-szögidom légmegszakító tartósínhez

A légmegszakító modul tartósínének rögzítéséhez.

Jellemzők

| | |
|-----------------------------|--|
| Cikkszám | SV 9683.328 |
| Termékleírás | A légmegszakító tartósínnek szekrényprofilra vagy funkcionális tér oldalfalára történő rögzítéséhez. |
| Anyag | Acéllemez, 2,5 mm |
| Felület | Horganyzott |
| Egységcsomag | Rögzítési segédanyagokkal együtt |
| Használható | Mélység: = 800 mm |
| Csomagolási egység | 2 db |
| Nettó tömeg | 4,7 kg |
| Bruttó tömeg | 4,98 kg |
| PCF/VE (Cradle to Gate) | 19 kg CO2 eq (Cat B) |
| Megjegyzés a PCF osztályhoz | B kategória: PCF érték (Cradle to Gate) a termék tömege alapján közelítőleg kiszámítva, önbevallás alapján |
| Vámtarifaszám | 73182900 |
| ETIM 9 | EC002270 |
| ECLASS 8.0 | 27400613 |
| Termékleírás | SV Szerelő-szögidom ACB VX-hez (T: 800 mm) |

Jóváhagyások

Magyarázatok

Megfelelőségi nyilatkozat UK