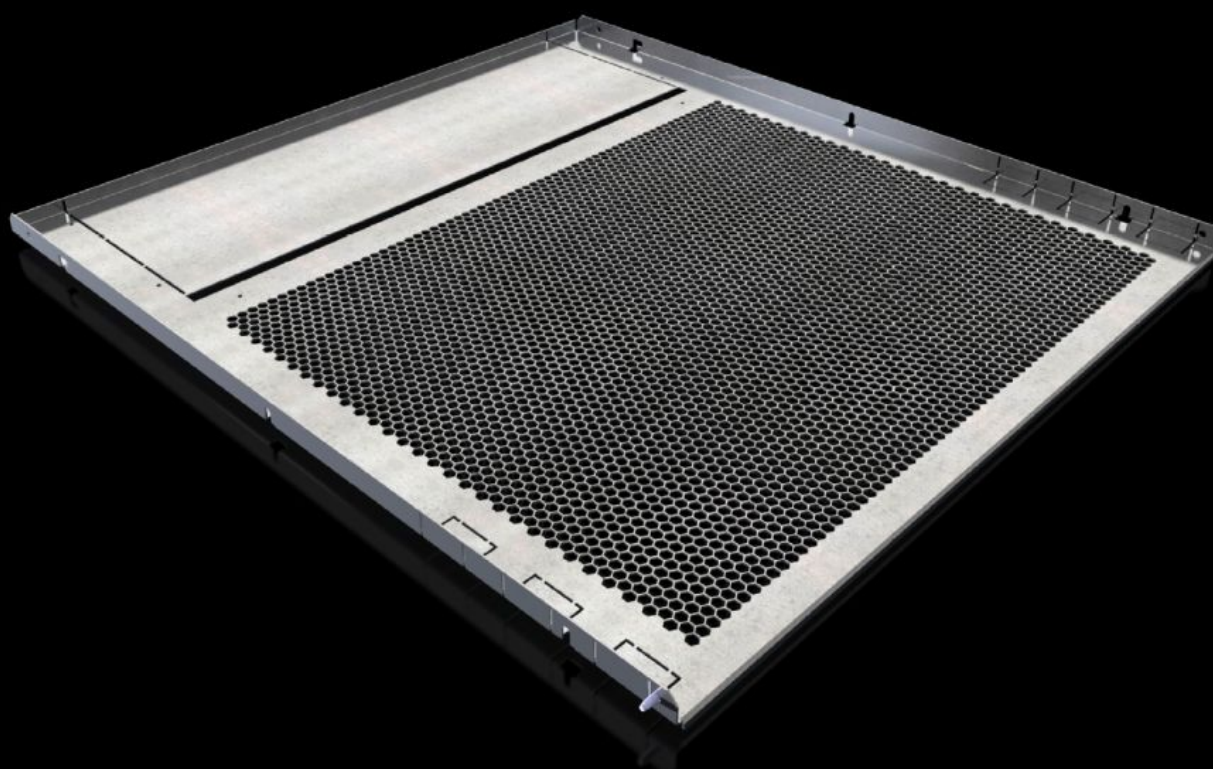


Rittal – The System.

Faster – better – everywhere.



SV 9683.488

Funkcionális tér felosztó

Állapot: 2026.04.09. (Forrás: rittal.com/hu-hu)

ENCLOSURES

POWER DISTRIBUTION

CLIMATE CONTROL

IT INFRASTRUCTURE

SOFTWARE & SERVICES

FRIEDHELM LOH GROUP



SV 9683.488 - Funkcionális tér felosztó VX rendszerhez

Funkcionális terek vízszintes elválasztásához.

Jellemzők

Cikkszám	SV 9683.488
Kivitel	Szellőzőnyílással
Termékleírás	Funkcionális terek vízszintes leválasztásához. Az oldalfalakkal együtt Forma 1 - 4 formaleválasztást képez. A rögzítés a funkcionális tér oldalfalára vagy a szekrényprofilra történik. Kitorontható lemez-részeket tartalmaz, amelyek a vezérlővezetékek és kábelcsatornák függőleges átvezetését, illetve az osztó-gyűjtősínek és összekötőkészletek átvezetését szolgálják.
Anyag	Acéllemez, 1,5 mm
Felület	Horganyzott
Egységcsomag	Rögzítési segédanyagokkal együtt
Szerelési utasítás	Funkcionális terek belső formaleválasztásnak megfelelő felépítéséhez a funkcionális tér oldalfalak használata szükséges.
Méret	Szélesség: 711 mm Mélység: 780 mm
Használható	Szélesség: = 800 mm Mélység: = 800 mm
Csomagolási egység	2 db
Nettó tömeg	8,5 kg
Bruttó tömeg	9,12 kg
PCF/VE (Cradle to Gate)	35,1 kg CO2 eq (Cat B)
Megjegyzés a PCF osztályhoz	B kategória: PCF érték (Cradle to Gate) a termék tömege alapján közelítőleg kiszámítva, önbevallás alapján
Vámtarifaszám	94039910
ETIM 9	EC002525
ECLASS 8.0	27400613

Jellemzők

Termékleírás

SV Funkcionális tér felosztó, BT: 711x780 mm, VX (BT: 800x800 mm)

Jóváhagyások

Jóváhagyások

Lloyds Register of Shipping

Magyarázatok

Megfelelőségi nyilatkozat UK