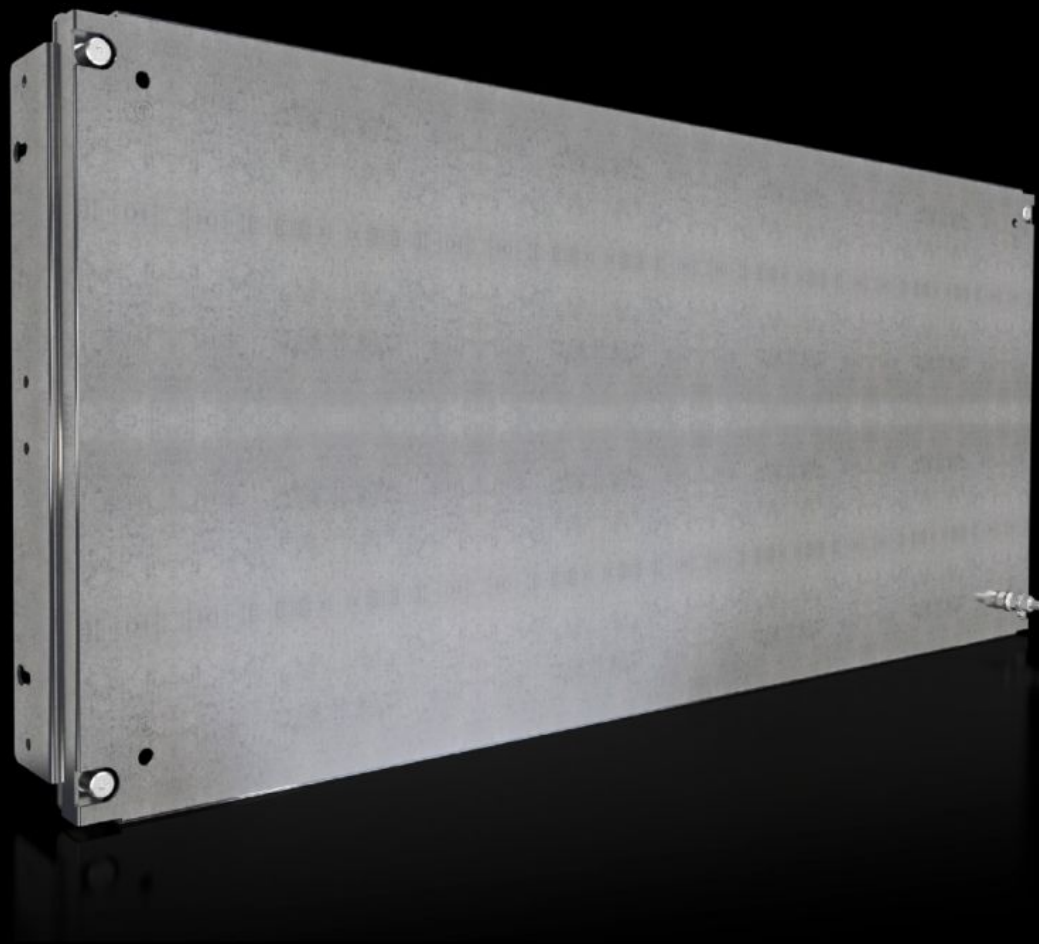


# Rittal – The System.

Faster – better – everywhere.



## SV 9683.604 Rész-szerelőlap

Állapot: 2026.06.02. (Forrás: [rittal.com/hu-hu](http://rittal.com/hu-hu))

ENCLOSURES

POWER DISTRIBUTION

CLIMATE CONTROL

IT INFRASTRUCTURE

SOFTWARE & SERVICES

FRIEDHELM LOH GROUP



# SV 9683.604 - Rész-szerelőlap funkcionális tér oldalfalhoz

Átvezetéssel és anélkül, a funkcionális tér oldalfalhoz történő közvetlen rögzítéshez.

## Jellemzők

Cikkszám	SV 9683.604
Kivitel	zárt
Termékleírás	A funkcionális tér oldalfalára történő közvetlen rögzítéshez belső felosztás céljából. Univerzális belső kiépítés kapcsoló- és vezérlőkészülékek számára. További szerelősíkok létrehozása. Funkcionális tér elválasztókkal és oldalfalakkal együtt a Forma 1 - 4 szerinti elválasztás lehetséges.
Anyag	Acéllemez, 2 mm
Felület	Horganyzott
Egységcsomag	Tartó-szögidommal és rögzítési segédanyagokkal együtt.
Funkcionális tér magasság	400 mm
Méret	Szélesség: 902 mm Magasság: 393 mm
Használható	Szélesség: = 1.000 mm
Csomagolási egység	1 db
Nettó tömeg	7,5 kg
Bruttó tömeg	8 kg
PCF/VE (Cradle to Gate)	30,5 kg CO2 eq (Cat B)
Megjegyzés a PCF osztályhoz	B kategória: PCF érték (Cradle to Gate) a termék tömege alapján közelítőleg kiszámítva, önbevallás alapján
Vámtarifaszám	94039910
ETIM 9	EC000213
ECLASS 8.0	27400613
Termékleírás	SV Rész-szerelőlap, Szé*Mag: 902x393 mm, zárt, VX szekrényhez (B: 1000 mm)

# Jóváhagyások

---

Magyarázatok

Megfelelőségi nyilatkozat UK