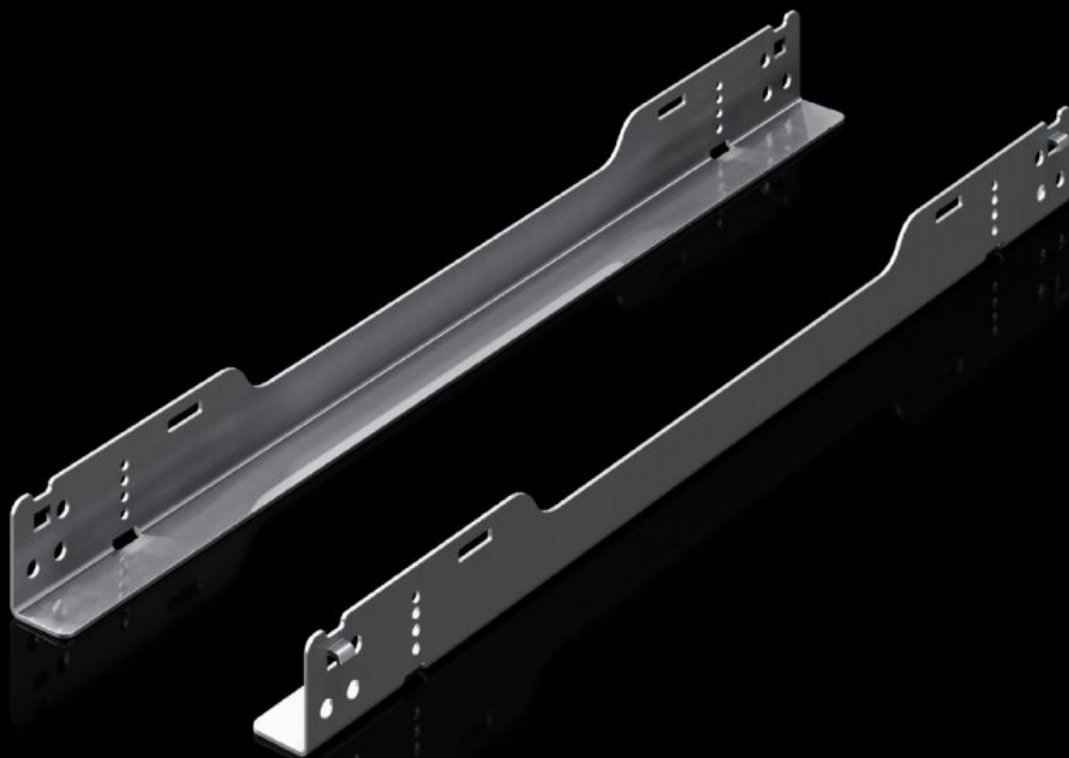


Rittal – The System.

Faster – better – everywhere.



SV 9692.051 Csúsztatósínek

Állapot: 2026.05.06. (Forrás: rittal.com/hu-hu)

ENCLOSURES

POWER DISTRIBUTION

CLIMATE CONTROL

IT INFRASTRUCTURE

SOFTWARE & SERVICES

FRIEDHELM LOH GROUP



SV 9692.051 - Csúsztatósínek VX ESS

Fiókos akkumulátorok rögzítéséhez.

Jellemzők

Cikkszám	SV 9692.051
Anyag	Acéllemez, 2 mm, horganyzott
Egységcsomag	Perforált szalaggal együtt Rögzítési segédanyagokkal együtt
Hossz	513,9 mm
Terhelhetőség (statikus)	120 kg 1 200 N
Használható	Házípus: VX CS Toptec Mélység: 800 mm
Csomagolási egység	10 db
Nettó tömeg	5,3 kg
Bruttó tömeg	5,347 kg
PCF/VE (Cradle to Gate)	13,31 kg CO2 eq (Cat B)
Megjegyzés a PCF osztályhoz	B kategória: PCF érték (Cradle to Gate) a termék tömege alapján közelítőleg kiszámítva, önbevallás alapján
Vámtarifaszám	73269098
ETIM 9	EC002620
Termékleírás	VX ESS csúszósín, H: 513,9 mm, T: 800 mm szekrénymélységhez