

Rittal – The System.

Faster – better – everywhere.



CS 9791.015 Kültéri fali ház

Állapot: 2026.06.10. (Forrás: rittal.com/hu-hu)

ENCLOSURES

POWER DISTRIBUTION

CLIMATE CONTROL

IT INFRASTRUCTURE

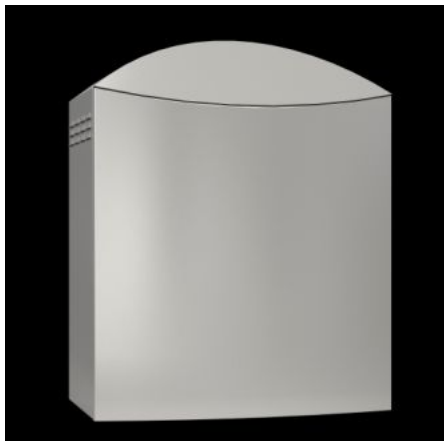
SOFTWARE & SERVICES

FRIEDHELM LOH GROUP



CS 9791.015 - Kültéri falı ház

Kültéri házak falra vagy oszlopra történő rögzítéshez. Ház-a-házban koncepció, külső ház kitöréssel alul és szellőzőbordákkal a hátoldalon és az oldalfalakon a szellőzés érdekében.



Jellemzők

Cikkszám	CS 9791.015
Termékleírás	Kültéri házak falra vagy oszlopra történő rögzítéshez. Ház-a-házban koncepció, külső ház kitöréssel alul és szellőzőbordákkal a hátoldalon és az oldalfalakon a szellőzés érdekében
Anyag	Ház és szerelőlap: Alumínium, AlMg3 Belső ajtó: 1.4301 nemesacél (AISI 304)
Felület	Ház: porszórt, UV-álló tiszta poliészter
Szín	RAL 7035
Egységcsomag	Duplafalú kültéri ház, teljesen előre szerelt Belső ház szerelőlappal, kábelbevezető lemezzel és biztonsági zárral Szerelő szögidom a kapcsolószekrény belső hőmérséklet szabályozóhoz vagy higrosztáthoz Külső ház formatervezett fedéllel és 3524 E biztonsági zárral 2 C-profil sínek a hátfalon
Méret	Szélesség: 370 mm Magasság: 522 mm Mélység: 210 mm

Jellemzők

Belső méretek	Belső szélesség: 280 mm Belső magasság: 380 mm Belső mélység: 145 mm
Szerelőlap mérete (Szé x Ma)	270 mm x 380 mm
Belső ház	Szélesség: 300 mm Magasság: 400 mm Mélység: 170 mm
Zár	Zár kivitel: Elforduló zár Zárak száma: 1
IP védetség az IEC 60 529 szerint	IP 55
Megjegyzés	Szállítási idő megegyezés szerint
Alapanyag	Alumínium
Csomagolási egység	1 db
Nettó tömeg	8,048 kg
Bruttó tömeg	8,472 kg
Vámtarifaszám	94032080
ETIM 9	EC000261
ECLASS 8.0	27180101
Termékleírás	CS KÜLTÉRI FALISZEKRÉNY, RAL7035

Jóváhagyások

Magyarázatok	Megfelelőségi nyilatkozat Megfelelőségi nyilatkozat UK
--------------	---