

# Rittal – The System.

Faster – better – everywhere.



## HD 1320.600

## Armadio compatto HD, monoporta

Stato: 1/02/2026 (Fonte: [rittal.com/it-it](http://rittal.com/it-it))

ENCLOSURES

POWER DISTRIBUTION

CLIMATE CONTROL

IT INFRASTRUCTURE

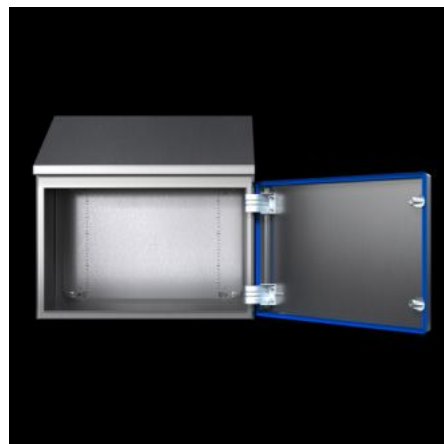
SOFTWARE & SERVICES

FRIEDHELM LOH GROUP



# HD 1320.600 - Armadio compatto HD, monoporta

Soluzione di contenitori specifica per le esigenze dell'industria alimentare e delle bevande. Il tetto del contenitore è inclinato di 30°. Guarnizione di colore blu idonea per applicazioni alimenti, per una facile identificazione di eventuali contaminazioni



## Caratteristiche

Codice prodotto	HD 1320.600
Esecuzione	Contenitori Hygienic Design
Product modification	L'armadio compatto HD, a porta singola, a partire da giugno 2020 viene fornito con la nuova piastra di montaggio dell'armadio compatto AX.
Materiale	Contenitore e porta: acciaio inox 1.4301 (AISI 304) Piastra di montaggio: lamiera d'acciaio Inserto di chiusura HD: acciaio inox 1.4404 (AISI 316L) Guarnizione: silicone conforme alla direttiva FDA (Food and Drug Administrations) 21 CFR 177.2600
Superficie	Contenitore e porta: lucidatura lineare, grana 400, rugosità RA < 0,8 µm Piastra di montaggio: zincata Guarnizione: blu (RAL 5010)
Parti incluse nella fornitura	Contenitore chiuso su tutti i lati Porta con guarnizione sostituibile Battuta della porta a destra, reversibile a sinistra Piastra di montaggio

# Caratteristiche

Dimensioni	Larghezza: 610 mm Altezza frontale: 430 mm Altezza posteriore: 601 mm Profondità: 300 mm
Dimensioni piastra di montaggio (L x A)	550 mm x 355 mm
Angolo di apertura della porta	125°
Numero di chiusure	2
Codice IK	IK08
Materiale di base	Acciaio inox 1.4301 (AISI 304)
Grado di protezione IP secondo IEC 60 529	IP 66 IP X9
Protection category NEMA	NEMA 1 NEMA 3 NEMA 3X NEMA 4 NEMA 4X NEMA 12 NEMA 13
Type rating secondo UL 50E	Type 1 Type 3 Type 3X Type 4 Type 4X Type 12 Type 13
Confezione	1 pz.
Peso netto	22
Peso lordo	23
Codice tariffa doganale	94032080
EAN	4028177567665
E-Number Sweden	E3465020
ETIM 9	EC000261

# Caratteristiche

ETIM 8	EC000261
ECLASS 8.0	27180101

# Approvazioni

Approvazioni	UL + C-UL (listed)
Spiegazioni	Dichiarazione di conformità Dichiarazione di conformità UK