

# Rittal – The System.

Faster – better – everywhere.



## SZ 1485.744

### Portina interna

Stato: 8/02/2026 (Fonte: [rittal.com/it-it](http://rittal.com/it-it))

ENCLOSURES

POWER DISTRIBUTION

CLIMATE CONTROL

IT INFRASTRUCTURE

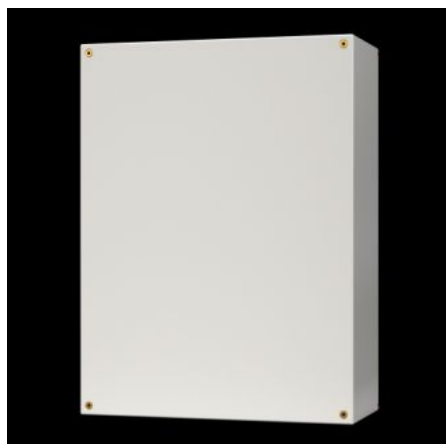
SOFTWARE & SERVICES

FRIEDHELM LOH GROUP



# SZ 1485.744 - Portina interna per armadi AX Plastic

Per una protezione sicura degli accessi. Separa l'area comandi dall'hardware.



## Caratteristiche

Codice prodotto	SZ 1485.744
Materiale	Porta e telaio della porta: lamiera d'acciaio
Superficie	Porta: verniciatura a polveri, bucciata Telaio della porta: zincato
Colore	Porta: RAL 7035
Parti incluse nella fornitura	Porta Chiusura a filo con inserto a doppio pettine 3 mm Viti di fissaggio
Possibili installazioni	AX Plastic, nelle boccole interne di montaggio sulle pareti laterali
Nota	Inserto di chiusura a doppio pettine di serie, sostituibile con altri inserti di chiusura da 27 mm, esecuzione A
Adatta per tipo di contenitore	AX plastica
Adatto per larghezza	400 mm
Per altezza	400 mm
Spessore porta	1 mm
Angolo di apertura della porta	105°
Confezione	1 pz.

# Caratteristiche

Peso netto	1.94
Peso lordo	2.04
Codice tariffa doganale	94039910
EAN	4028177965874
ETIM 9	EC000747
ETIM 8	EC000747
ECLASS 8.0	27182204