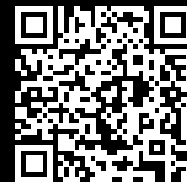


**Rittal – The System.**

Faster – better – everywhere.



**KX 1502.000**

**Contentitore di derivazione KX,  
lamiera d'acciaio, senza flangia**

Stato: 27/01/2026 (Fonte: [rittal.com/it-it](http://rittal.com/it-it))

ENCLOSURES

POWER DISTRIBUTION

CLIMATE CONTROL

IT INFRASTRUCTURE

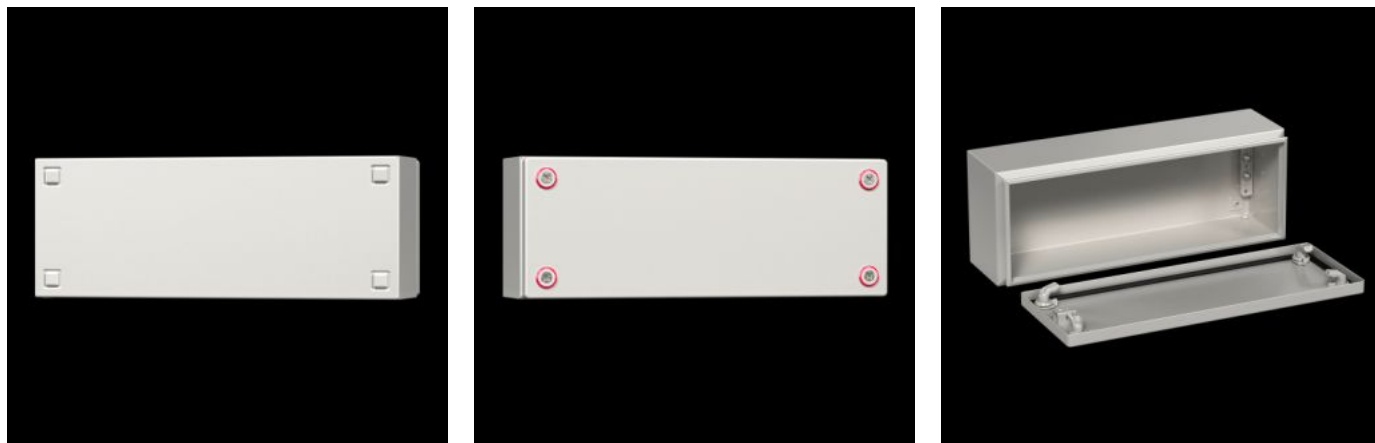
SOFTWARE & SERVICES

FRIEDHELM LOH GROUP



# KX 1502.000 - Contenitore di derivazione KX, lamiera d'acciaio, senza flangia

Il contenitore di piccole dimensioni KX e il contenitore di derivazione KX senza flangia passacavi consentono un allestimento interno flessibile con elevato grado di protezione.



## Caratteristiche

Codice prodotto	KX 1502.000
Descrizione prodotto	Il contenitore di piccole dimensioni KX e il contenitore di derivazione KX senza flangia passacavi consentono un allestimento interno flessibile con elevato grado di protezione.
Materiale	Contenitore: lamiera d'acciaio Coperchio: lamiera d'acciaio, guarnizione perimetrale in poliuretano iniettato
Superficie	Contenitore e coperchio: trattamento di fondo ad immersione, verniciatura a polvere esterna, bucciata
Colore	RAL 7035
Parti incluse nella fornitura	Contenitore con coperchio Chiusura a filo Mini
Protection category NEMA	NEMA 1 NEMA 3R NEMA 4 NEMA 12

## Caratteristiche

Grado di protezione IP secondo EN 60 529	IP 66
Type rating secondo UL 50E	Type 1 Type 3R Type 4 Type 12
Codice IK	IK08
Dimensioni	Larghezza: 200 mm Altezza: 200 mm Profondità: 120 mm
Spessore coperchio	1,25 mm
Spessore contenitore	1,25 mm
Materiale di base	Lamiera d'acciaio
Confezione	1 pz.
Peso netto	2.09
Peso lordo	2.12
PCF/VE (Cradle-to-Gate)	10,9 kg CO2 eq (Cat B)
Nota sulla classificazione PCF	Categoria B: Valore PCF (Cradle-to-Gate) calcolato approssimativamente in base al peso del prodotto e autodichiarato
Codice tariffa doganale	84879059
EAN	4028177816169
E-Number Sweden	E3465182
ETIM 9	EC000261
ETIM 8	EC000261
ECLASS 8.0	27180101

## Approvazioni

# Approvazioni

---

## Approvazioni

Bureau Veritas  
DNV-GL  
Lloyds Register of Shipping  
UL + C-UL (listed)

---

## Certificati

Grado di protezione

---

## Spiegazioni

Dichiarazione del costruttore  
Dichiarazione di conformità  
Dichiarazione di conformità UK  
PCF-declaration