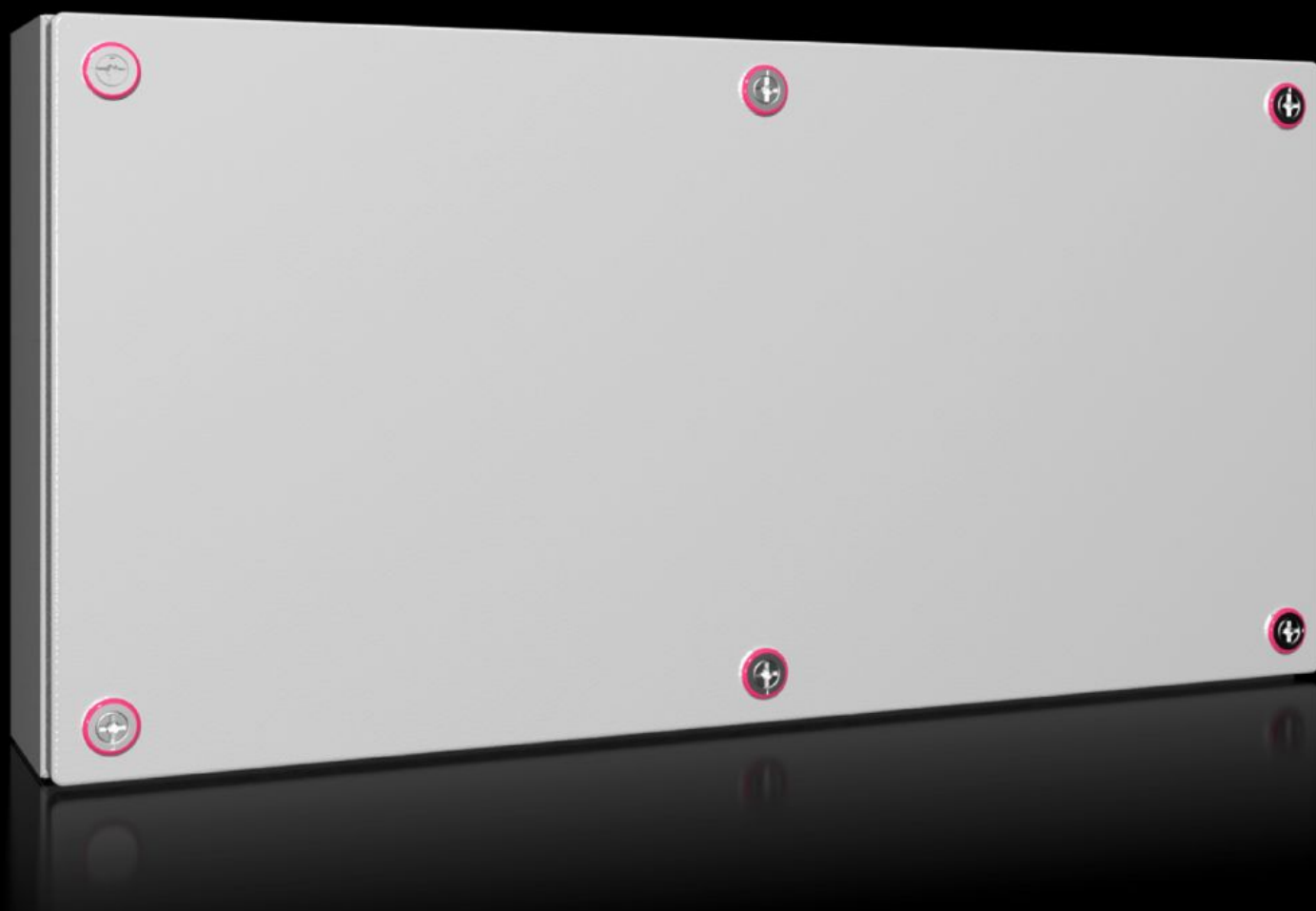


Rittal – The System.

Faster – better – everywhere.



KX 1510.000

Contentitore di derivazione KX, lamiera d'acciaio, senza flangia

Stato: 3/02/2026 (Fonte: rittal.com/it-it)

ENCLOSURES

POWER DISTRIBUTION

CLIMATE CONTROL

IT INFRASTRUCTURE

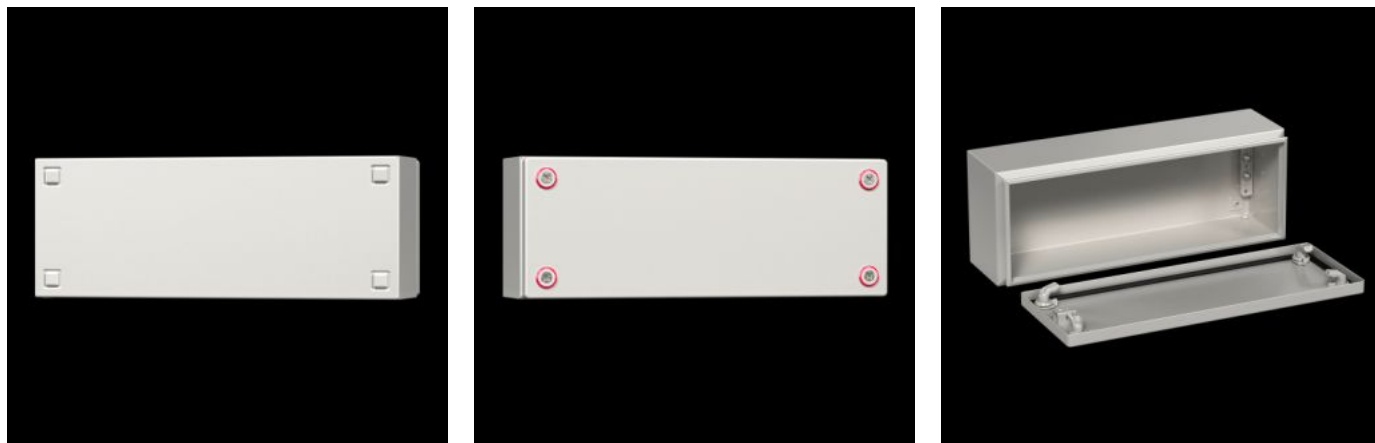
SOFTWARE & SERVICES

FRIEDHELM LOH GROUP



KX 1510.000 - Contenitore di derivazione KX, lamiera d'acciaio, senza flangia

Il contenitore di piccole dimensioni KX e il contenitore di derivazione KX senza flangia passacavi consentono un allestimento interno flessibile con elevato grado di protezione.



Caratteristiche

Codice prodotto	KX 1510.000
Descrizione prodotto	Il contenitore di piccole dimensioni KX e il contenitore di derivazione KX senza flangia passacavi consentono un allestimento interno flessibile con elevato grado di protezione.
Materiale	Contenitore: lamiera d'acciaio Coperchio: lamiera d'acciaio, guarnizione perimetrale in poliuretano iniettato
Superficie	Contenitore e coperchio: trattamento di fondo ad immersione, verniciatura a polvere esterna, bucciata
Colore	RAL 7035
Parti incluse nella fornitura	Contenitore con coperchio Chiusura a filo Mini
Protection category NEMA	NEMA 1 NEMA 3R NEMA 4 NEMA 12

Caratteristiche

Grado di protezione IP secondo EN 60 529	IP 66
Type rating secondo UL 50E	Type 1 Type 3R Type 4 Type 12
Codice IK	IK08
Dimensioni	Larghezza: 600 mm Altezza: 300 mm Profondità: 120 mm
Spessore coperchio	1,25 mm
Spessore contenitore	1,25 mm
Materiale di base	Lamiera d'acciaio
Confezione	1 pz.
Peso netto	6.32
Peso lordo	6.62
PCF/VE (Cradle-to-Gate)	28,9 kg CO2 eq (Cat B)
Nota sulla classificazione PCF	Categoria B: Valore PCF (Cradle-to-Gate) calcolato approssimativamente in base al peso del prodotto e autodichiarato
Codice tariffa doganale	84879059
EAN	4028177816244
E-Number Sweden	E3465190
ETIM 9	EC000261
ETIM 8	EC000261
ECLASS 8.0	27180101

Approvazioni

Approvazioni

Approvazioni

Bureau Veritas
DNV-GL
Lloyds Register of Shipping
UL + C-UL (listed)

Certificati

Grado di protezione

Spiegazioni

Dichiarazione del costruttore
Dichiarazione di conformità
Dichiarazione di conformità UK
PCF-declaration