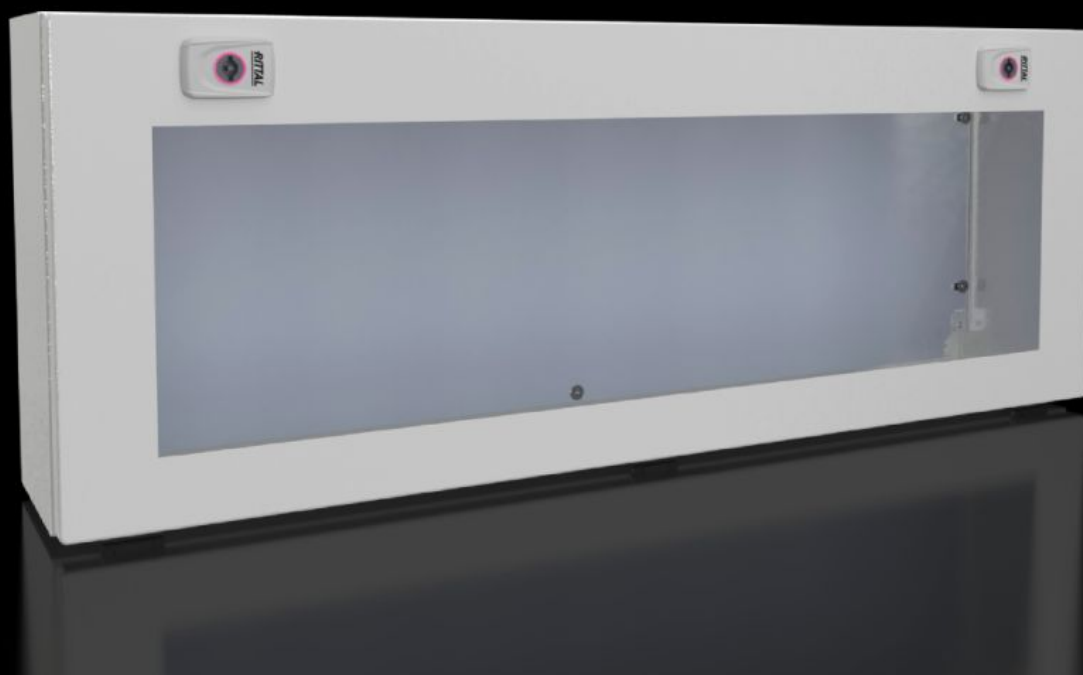


# Rittal – The System.

Faster – better – everywhere.



## KX 1613.100

# Contenitori KX per sistemi bus, lamiera d'acciaio, con inserto a doppio pettine

Stato: 14/04/2026 (Fonte: [rittal.com/it-it](http://rittal.com/it-it))

ENCLOSURES

POWER DISTRIBUTION

CLIMATE CONTROL

IT INFRASTRUCTURE

SOFTWARE & SERVICES

FRIEDHELM LOH GROUP



# KX 1613.100 - Contenitori KX per sistemi bus, lamiera d'acciaio, con inserto a doppio pettine

Contenitore a parete in lamiera d'acciaio, con coperchio e vetro d'ispezione. Grado di protezione IP 65/NEMA 12. Per l'installazione di moduli bus e sensori di quasi tutte le marche attualmente commercializzate.



## Caratteristiche

Codice prodotto	KX 1613.100
Esecuzione	con vetro d'ispezione
Materiale	Contenitore: lamiera d'acciaio Coperchio: lamiera d'acciaio, guarnizione perimetrale in poliuretano iniettato Vetro d'ispezione: policarbonato, 4 mm Piastra di montaggio: lamiera d'acciaio, zincata
Superficie	Contenitore e coperchio: trattamento di fondo ad immersione, verniciatura a polvere esterna, bucciata
Colore	RAL 7035
Parti incluse nella fornitura	Contenitore con coperchio incernierato Vetro d'ispezione nel coperchio Piastra di montaggio Chiusura a filo con inserto a doppio pettine 3 mm
Protection category NEMA	NEMA 1 NEMA 12

# Caratteristiche

Grado di protezione IP secondo EN 60 529	IP 65
Type rating secondo UL 50E	Type 1 Type 12
Codice IK	IK08
Dimensioni	Larghezza: 800 mm Altezza: 300 mm Profondità: 155 mm
Spessore coperchio	1,25 mm
Spessore contenitore	1,25 mm
Spessore piastra di montaggio	2 mm
Materiale di base	Lamiera d'acciaio
Confezione	1 pz.
Peso netto	12 kg
Peso lordo	12,111 kg
PCF/VE (Cradle-to-Gate)	40,9 kg CO2 eq (Cat B)
Nota sulla classificazione PCF	Categoria B: Valore PCF (Cradle-to-Gate) calcolato approssimativamente in base al peso del prodotto e autodichiarato
Codice tariffa doganale	84879059
ETIM 9	EC000261
ETIM 8	EC000261
ECLASS 8.0	27180101
Descrizione prodotto	KX Contenitore per sistemi bus, LAP: 800x300x155 mm, con piastra di montaggio, con chiusura a filo

# Approvazioni

Approvazioni	C-UL
--------------	------