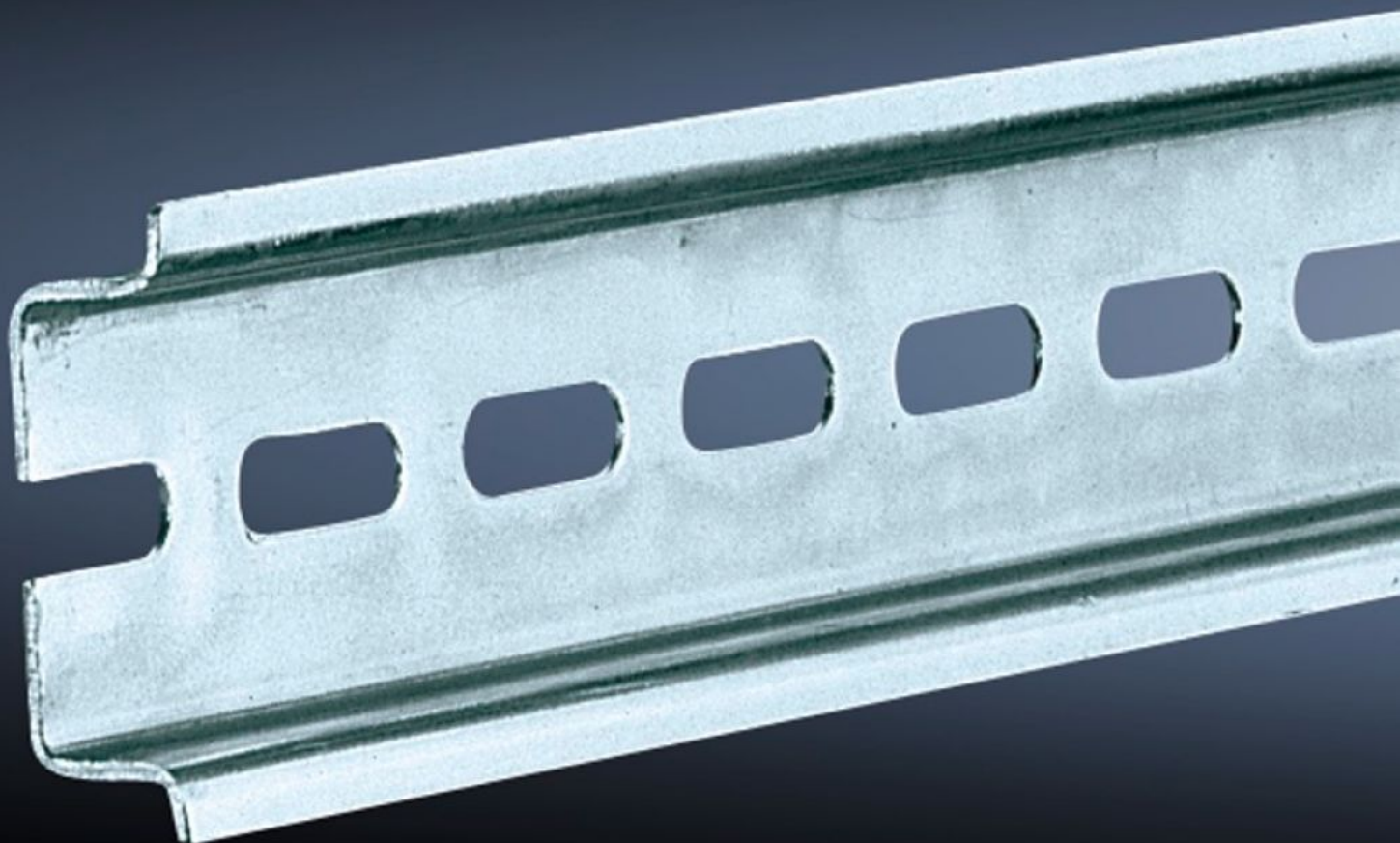
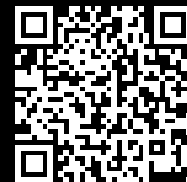


**Rittal – The System.**

Faster – better – everywhere.



**SZ 2318.000**

**Guide portanti TH 35/15**

Stato: 10/02/2026 (Fonte: [rittal.com/it-it](http://rittal.com/it-it))

ENCLOSURES

POWER DISTRIBUTION

CLIMATE CONTROL

IT INFRASTRUCTURE

SOFTWARE & SERVICES

FRIEDHELM LOH GROUP



# SZ 2318.000 - Guide portanti TH 35/15 secondo EN 60715

Lunghezza adatta alle larghezza del contenitore.

## Caratteristiche

|                                |  |
|--------------------------------|--|
| Codice prodotto                | SZ 2318.000  |
| Esecuzione                     | TH 35/15   |
| Materiale                      | Lamiera d'acciaio  |
| Superficie                     | Zincato  |
| Lunghezza profilato portante   | 487 mm   |
| Adatti per                     | Tipo di contenitore: AX<br>KX<br>AE<br>KL<br>Larghezza: = 500 mm   |
| Confezione                     | 10 pz.   |
| Peso netto                     | 3  |
| Peso lordo                     | 3.042  |
| PCF/VE (Cradle-to-Gate)        | 11,6 kg CO2 eq (Cat B)   |
| Nota sulla classificazione PCF | Categoria B: Valore PCF (Cradle-to-Gate) calcolato approssimativamente in base al peso del prodotto e autodichiarato |
| Codice tariffa doganale        | 73269098   |
| EAN                            | 4028177021082  |
| ETIM 9                         | EC001285   |
| ETIM 8                         | EC001285   |
| ECLASS 8.0                     | 27189234   |