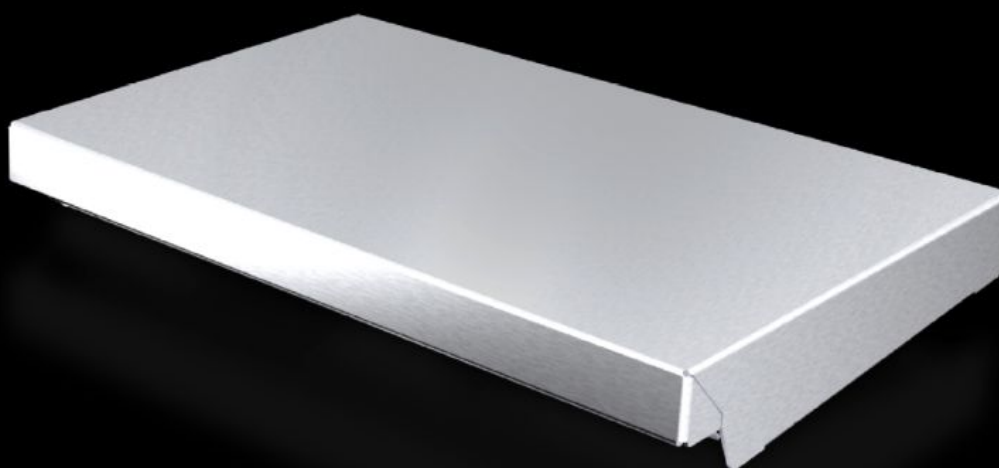


# Rittal – The System.

Faster – better – everywhere.



## AX 2361.010

## Tetto di protezione

Stato: 1/02/2026 (Fonte: [rittal.com/it-it](http://rittal.com/it-it))

ENCLOSURES

POWER DISTRIBUTION

CLIMATE CONTROL

IT INFRASTRUCTURE

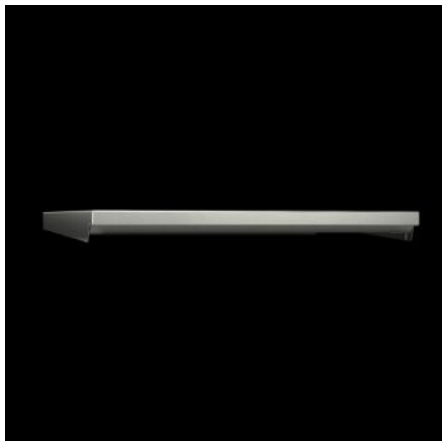
SOFTWARE & SERVICES

FRIEDHELM LOH GROUP



# AX 2361.010 - Tetto di protezione per contenitori AX

Il tetto di protezione protegge in modo affidabile il contenitore dall'umidità e da altre impurità provenienti dall'alto grazie alla sua inclinazione.



## Caratteristiche

|                               |  |
|-------------------------------|--|
| Codice prodotto               | AX 2361.010  |
| Descrizione prodotto          | Il tetto di protezione protegge in modo affidabile il contenitore dall'umidità e da altre impurità provenienti dall'alto grazie alla sua inclinazione. |
| Materiale                     | Acciaio inox 1.4301 (AISI 304)   |
| Superficie                    | Lucidatura lineare, grana 240  |
| Parti incluse nella fornitura | Materiale di fissaggio   |
| Possibili installazioni       | Fissaggio a vite in caso di elevati carichi dinamici   |
| Dimensioni                    | Altezza: 37 mm   |
| Type rating secondo UL 50E    | Type 1<br>Type 3R<br>Type 4<br>Type 4X<br>Type 12  |
| Adatti per                    | Tipo di contenitore: AX<br>Larghezza: = 300 mm<br>Profondità: = 210 mm   |
| Confezione                    | 1 pz.  |

## Caratteristiche

|                         |               |
|-------------------------|---------------|
| Peso netto              | 1.3           |
| Peso lordo              | 1.458         |
| Codice tariffa doganale | 94039910      |
| EAN                     | 4028177938113 |
| E-Number Sweden         | E3465262      |
| ETIM 9                  | EC000744      |
| ETIM 8                  | EC000744      |
| ECLASS 8.0              | 27182405      |

## Approvazioni

|              |                  |
|--------------|------------------|
| Approvazioni | UL + C-UL - FTTA |
|--------------|------------------|