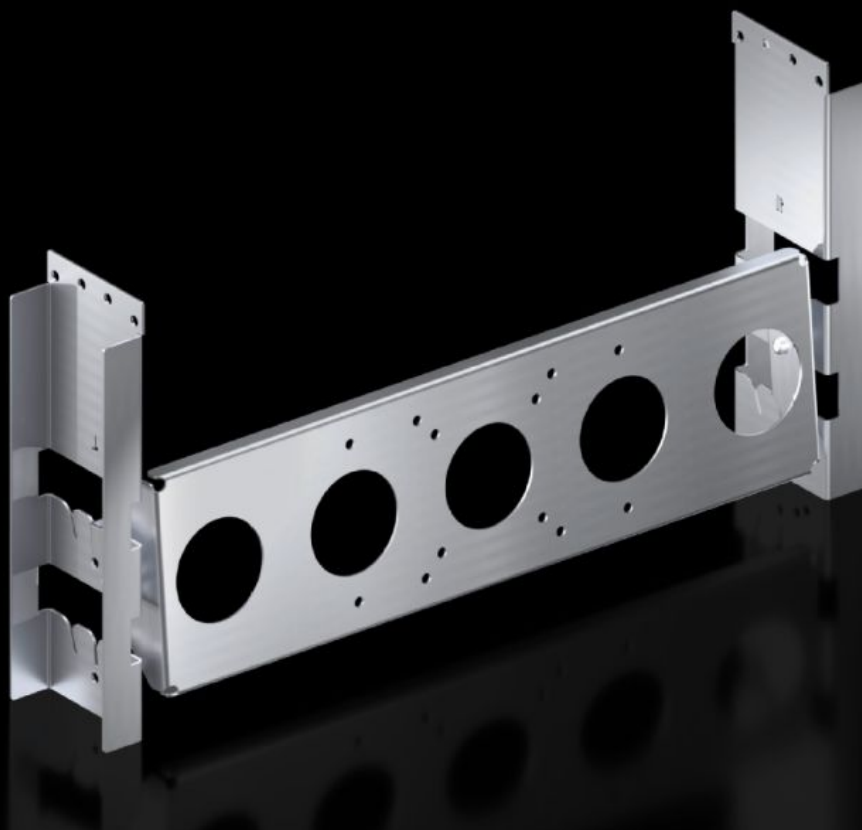


# Rittal – The System.

Faster – better – everywhere.



## SM 2383.060 Supporto per monitor

Stato: 9/07/2026 (Fonte: [rittal.com/it-it](http://rittal.com/it-it))

ENCLOSURES

POWER DISTRIBUTION

CLIMATE CONTROL

IT INFRASTRUCTURE

SOFTWARE & SERVICES

FRIEDHELM LOH GROUP



# SM 2383.060 - Supporto per monitor

Per il montaggio di monitor con attacco VESA MIS-D, MIS-E fino a 21". La profondità di montaggio variabile consente all'operatore di regolare il monitor in modo ergonomico. Inoltre, sono disponibili tre opzioni di regolazione (+10°/0°/-20°) per regolare l'inclinazione ottimale del monitor.

## Caratteristiche

Codice prodotto	SM 2383.060
Esecuzione	Con attacco VESA MIS-D, MIS-E
Materiale	Lamiera d'acciaio, 2 mm
Superficie	Zincato
Parti incluse nella fornitura	1 supporto per monitor 2 squadrette di fissaggio Materiale di fissaggio
Nota	Adaptor rail for VX compatibility is required for mounting via VX punched sections with mounting flange in VX SE, PC
Possibili installazioni	Da montare direttamente negli armadi larghi 600 mm sul profilo dell'armadio Per l'installazione in armadi di 800 mm di larghezza solo in combinazione con chassis di montaggio
Adatti per	Tipo di contenitore: VX: = 600 mm Tipo di contenitore: TS: = 800 mm Tipo di contenitore: VX SE Tipo di contenitore: PC
Confezione	1 pz.
Peso netto	2,5 kg
Peso lordo	2,58 kg
Codice tariffa doganale	73269098
ETIM 9	EC002620
ETIM 8	EC002620

# Caratteristiche

---

ECLASS 8.0

27189261

---

Descrizione prodotto

SM Supporto per monitor TFT con attacco VESA MIS-D, MIS-E