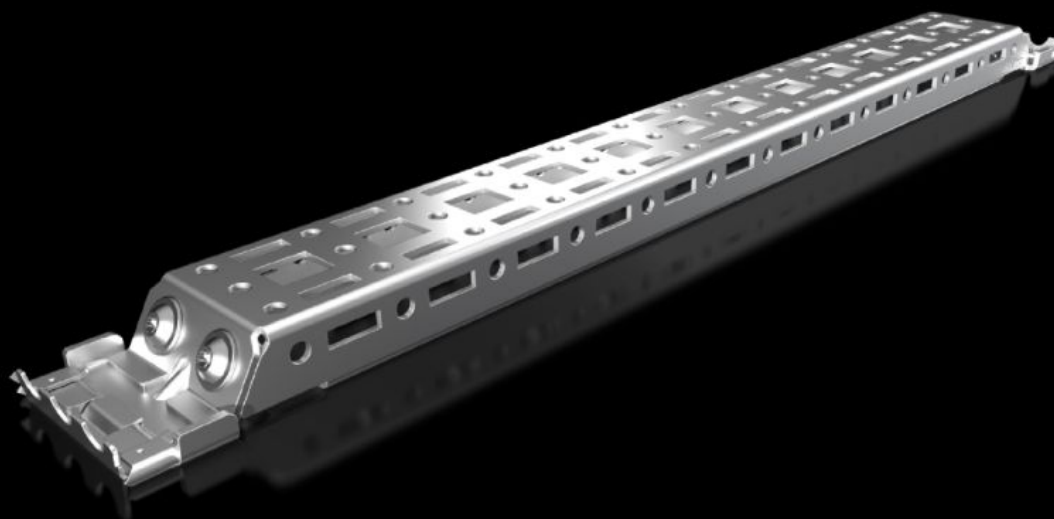


Rittal – The System.

Faster – better – everywhere.



AX 2394.400

Chassis di allestimento interno AX

Stato: 13/01/2026 (Fonte: rittal.com/it-it)

ENCLOSURES

POWER DISTRIBUTION

CLIMATE CONTROL

IT INFRASTRUCTURE

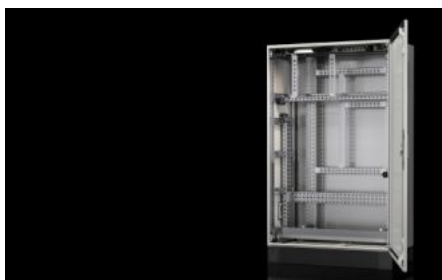
SOFTWARE & SERVICES

FRIEDHELM LOH GROUP



AX 2394.400 - Chassis di allestimento interno AX

Per il montaggio nell'armadio, senza lavorazioni meccaniche. Il montaggio è possibile sulle superfici laterali, sul tetto e sul fondo. Crea uno spazio di montaggio aggiuntivo, ad esempio per chassis VX 23 x 64 mm e VX 14 x 39 mm, corpi illuminanti, interruttore di posizione della porta, arresto porta aperta, nonché guide DIN e di fissaggio cavi per VX.



Caratteristiche

Codice prodotto	AX 2394.400
Descrizione prodotto	Per il montaggio nell'armadio compatto, senza lavorazioni meccaniche. Il montaggio è possibile su tutte le superfici laterali, tetto e fondo utilizzando le bugne già integrate nell'armadio. Provvista di 2 serie di forature, fornisce una superficie di montaggio aggiuntiva, ad esempio chassis 14 x 39 mm, corpi illuminanti, interruttore di posizione della porta, arresto porta aperta, supporto per guaina passacavi.
Vantaggi	Sistema modulare per AX Compatibilità con gli accessori della serie VX25 Risparmio di tempo grazie al montaggio senza forature Il grado di protezione dell'armadio è mantenuto (non è necessaria alcuna lavorazione meccanica) Compensazione automatica del potenziale Maggiore capacità di carico e stabilità
Materiale	Lamiera d'acciaio
Superficie	Zincato
Parti incluse nella fornitura	Chassis di allestimento interno AX Adattatore Materiale di fissaggio

Caratteristiche

Nota	Per installare la lampada a LED sono necessari gli elementi a chassis 23 x 64 mm per VX o gli angolari di montaggio per allestimento interno
Adatti per	Tipo di contenitore: AX Profondità: = 400 mm
Confezione	4 pz.
Peso netto	1.44
Peso lordo	1.44
Codice tariffa doganale	73269098
EAN	4028177965720
E-Number Sweden	E3465447
ETIM 9	EC002620
ETIM 8	EC002620
ECLASS 8.0	27189234