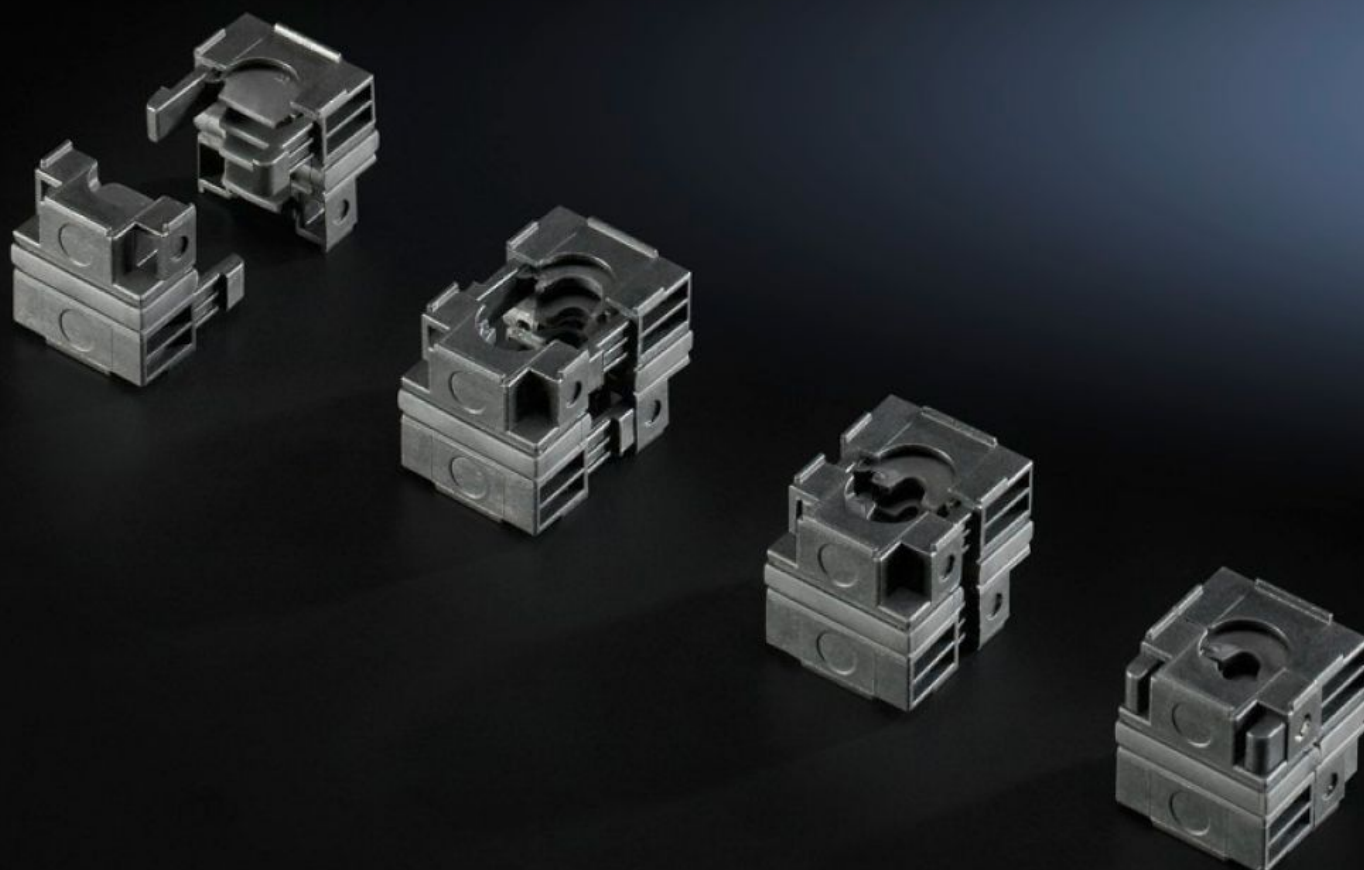
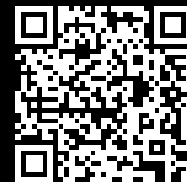


Rittal – The System.

Faster – better – everywhere.



SZ 2400.930

Moduli ingresso cavi

Stato: 21/12/2025 (Fonte: rittal.com/it-it)

ENCLOSURES

POWER DISTRIBUTION

CLIMATE CONTROL

IT INFRASTRUCTURE

SOFTWARE & SERVICES

FRIEDHELM LOH GROUP



SZ 2400.930 - Moduli ingresso cavi per cornice di tenuta

Utilizzati in combinazione con la cornice di tenuta, per la protezione ermetica di cavi.
Combinazione possibile tra i moduli ingresso cavi 20 x 20 mm e 40 x 40 mm.

Caratteristiche

Codice prodotto	SZ 2400.930
Esecuzione	Modulo ingresso cavi 20 x 20 mm
Descrizione prodotto	Utilizzati in combinazione con la cornice di tenuta, per la protezione ermetica di cavi. Combinazione possibile tra i moduli ingresso cavi 20 x 20 mm e 40 x 40 mm.
Vantaggi	Fissaggio sicuro della cornice di tenuta al cavo
Materiale	Elemento ingresso cavi: poliammide Guarnizione: TPE 2
Nota	1 modulo di tenuta 40 x 40 mm ≙ 4 moduli di tenuta 20 x 20 mm
Grado di protezione IP secondo IEC 60 529	IP 64
Per cavi di Ø	6 - 9 mm
Confezione	10 pz.
Peso netto	0.05
Peso lordo	0.066
Codice tariffa doganale	39269097
EAN	4028177534698
ETIM 9	EC000441
ETIM 8	EC000441
ECLASS 8.0	27149109