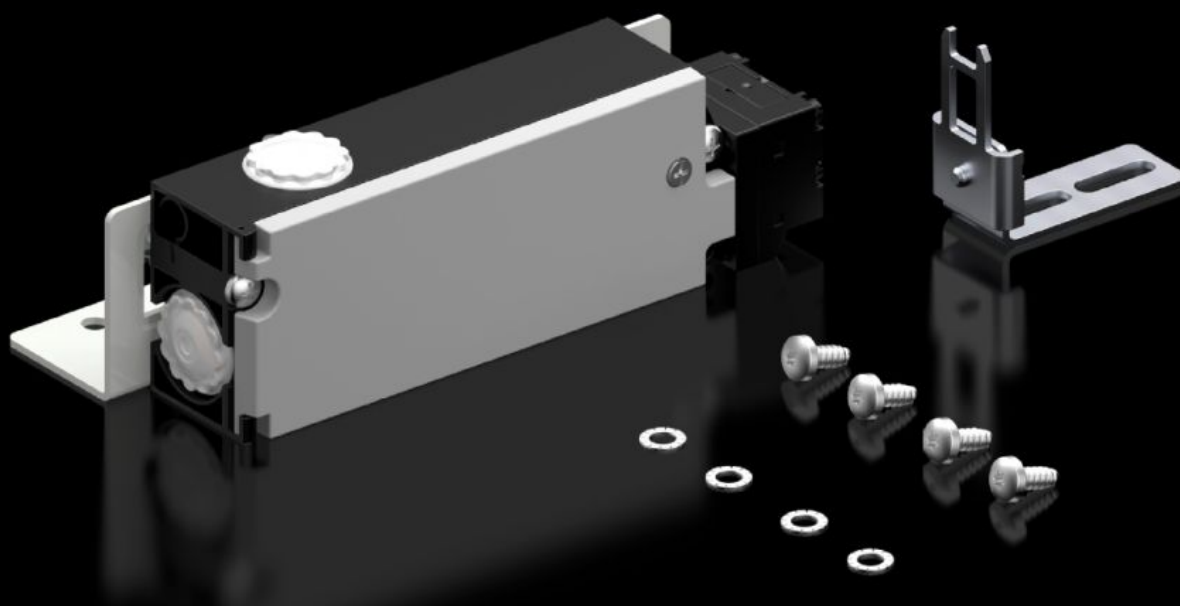


Rittal – The System.

Faster – better – everywhere.



SZ 2419.000

Blocco di sicurezza

Stato: 1/06/2026 (Fonte: rittal.com/it-it)

ENCLOSURES

POWER DISTRIBUTION

CLIMATE CONTROL

IT INFRASTRUCTURE

SOFTWARE & SERVICES

FRIEDHELM LOH GROUP



SZ 2419.000 - Blocco di sicurezza

Viene montato sulla porta degli armadi come protezione in caso di contatto accidentale con i dispositivi elettrici sotto tensione quando l'interruttore principale è inserito.

Caratteristiche

Codice prodotto	SZ 2419.000
Descrizione prodotto	Viene montato sulla porta degli armadi quale protezione in caso di contatto accidentale di apparecchi elettrici sotto tensione, quando l'interruttore principale è inserito.
Funzionamento	Blocco della porta con interruttore principale inserito Consenso all'inserzione della rete (tensione) solo a porta chiusa Controllo del magnete di blocco tramite un contatto di chiusura supplementare.
Parti incluse nella fornitura	Blocco Dispositivo di azionamento Squadrette di fissaggio Materiale di fissaggio
Indicazioni per il montaggio	Negli armadi a doppia anta è necessario l'interruttore di posizione della porta, la porta sinistra deve riportare la scritta "Porta chiusa"
Adatti per	Tipo di contenitore: VX Tipo di contenitore: VX SE Tipo di contenitore: TS Tipo di contenitore: AX
Potenza nominale assorbita Pel	A 50 Hz: 8 VA A 60 Hz: 8 VA
Tensione nominale di esercizio	120 V
Tensione nominale di isolamento	400 V AC
Tensione nominale di tenuta a impulso fase verso fase	4000 V AC
Confezione	1 pz.
Peso netto	0,7 kg
Peso lordo	0,819 kg

Caratteristiche

Codice tariffa doganale	85365080
ETIM 9	EC002626
ETIM 8	EC002626
ECLASS 8.0	27189266
Descrizione prodotto	SZ Blocco Sicurezza Porta 120V

Approvazioni

Approvazioni	CSA UL
Spiegazioni	Dichiarazione di conformità Dichiarazione di conformità UK
