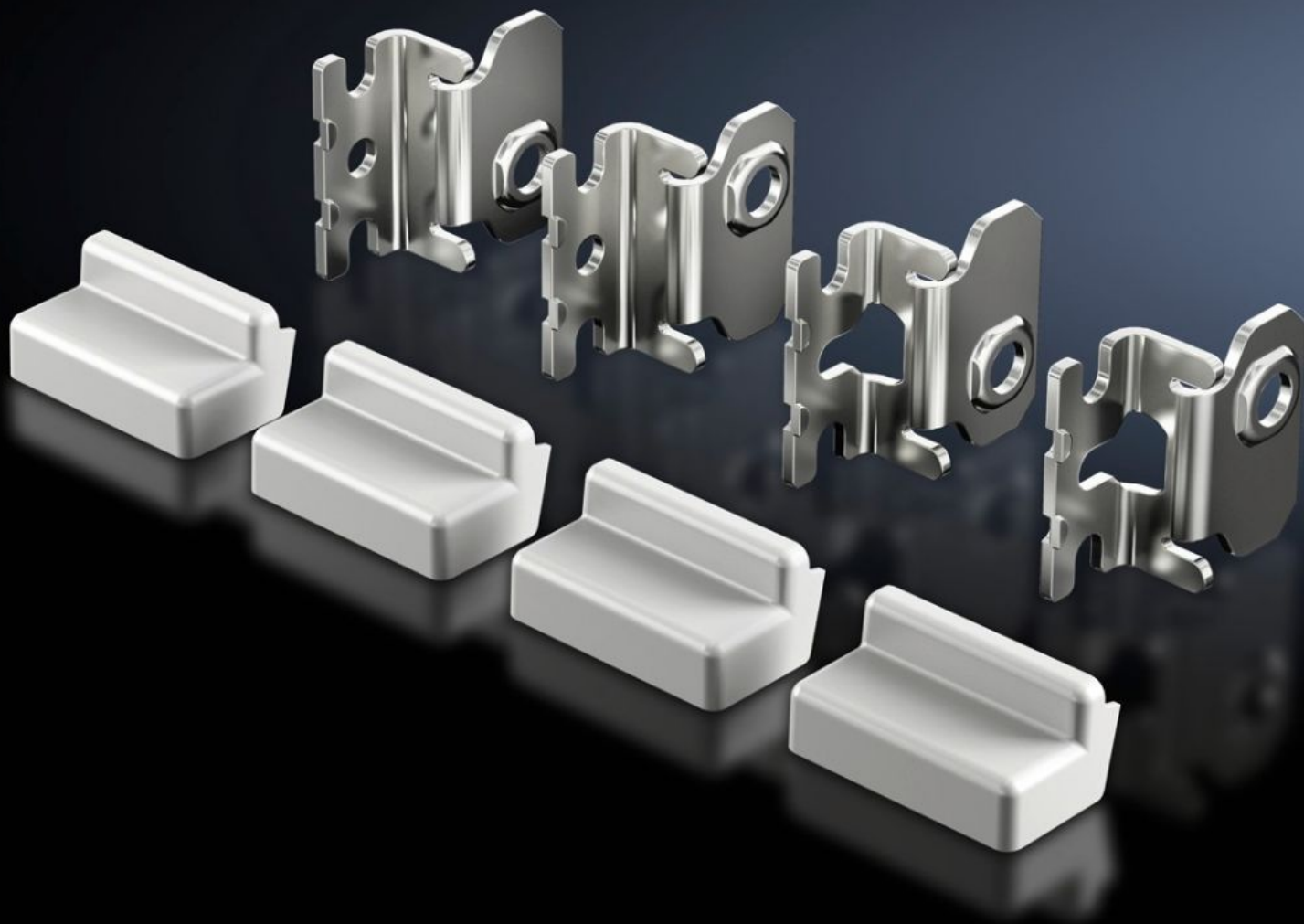


# Rittal – The System.

Faster – better – everywhere.



## SZ 2433.010

# Supporto di fissaggio a parete

Stato: 16/06/2026 (Fonte: [rittal.com/it-it](http://rittal.com/it-it))

ENCLOSURES

POWER DISTRIBUTION

CLIMATE CONTROL

IT INFRASTRUCTURE

SOFTWARE & SERVICES

FRIEDHELM LOH GROUP



# SZ 2433.010 - Supporto di fissaggio a parete per contenitori AX acciaio inox, KX acciaio inox

Per il fissaggio dei contenitori in acciaio inox AX e KX.

## Caratteristiche

Codice prodotto	SZ 2433.010
Descrizione prodotto	Per il fissaggio dei contenitori in acciaio inox AX e KX.
Vantaggi	Facile aggancio del supporto a parete in una vite premontata nella parete Grazie alle diverse posizioni di montaggio, il fissaggio a parete può essere adattato in modo ottimale alle condizioni del luogo di installazione Se necessario, il supporto può essere dotato di calotta di copertura
Materiale	Acciaio inox 1.4301 (AISI 304)
Parti incluse nella fornitura	Supporto di fissaggio a parete Tappi di copertura Materiale di fissaggio
Distanza dalla parete	20 mm
Nota	Per motivi inerenti il grado di protezione e i requisiti di igiene, i contenitori in acciaio inox non hanno fori per l'applicazione della staffa di fissaggio a parete.
Adatti per	Tipo di contenitore: AX acciaio inox KX Acciaio inox
Type rating secondo UL 50E	Type 1 Type 3R Type 4 Type 4X Type 12
Confezione	4 pz.
Peso netto	0,4 kg
Peso lordo	0,42 kg

# Caratteristiche

---

Codice tariffa doganale	83025000
ETIM 9	EC002625
ETIM 8	EC002625
ECLASS 8.0	27189234
Descrizione prodotto	SZ Supporto di Fissaggio a Pareti, per contenitori AX E Kx Inox 304, Distanza dalla Pareti 20 mm

# Approvazioni

---

Approvazioni	UL + C-UL - FTTA
--------------	------------------