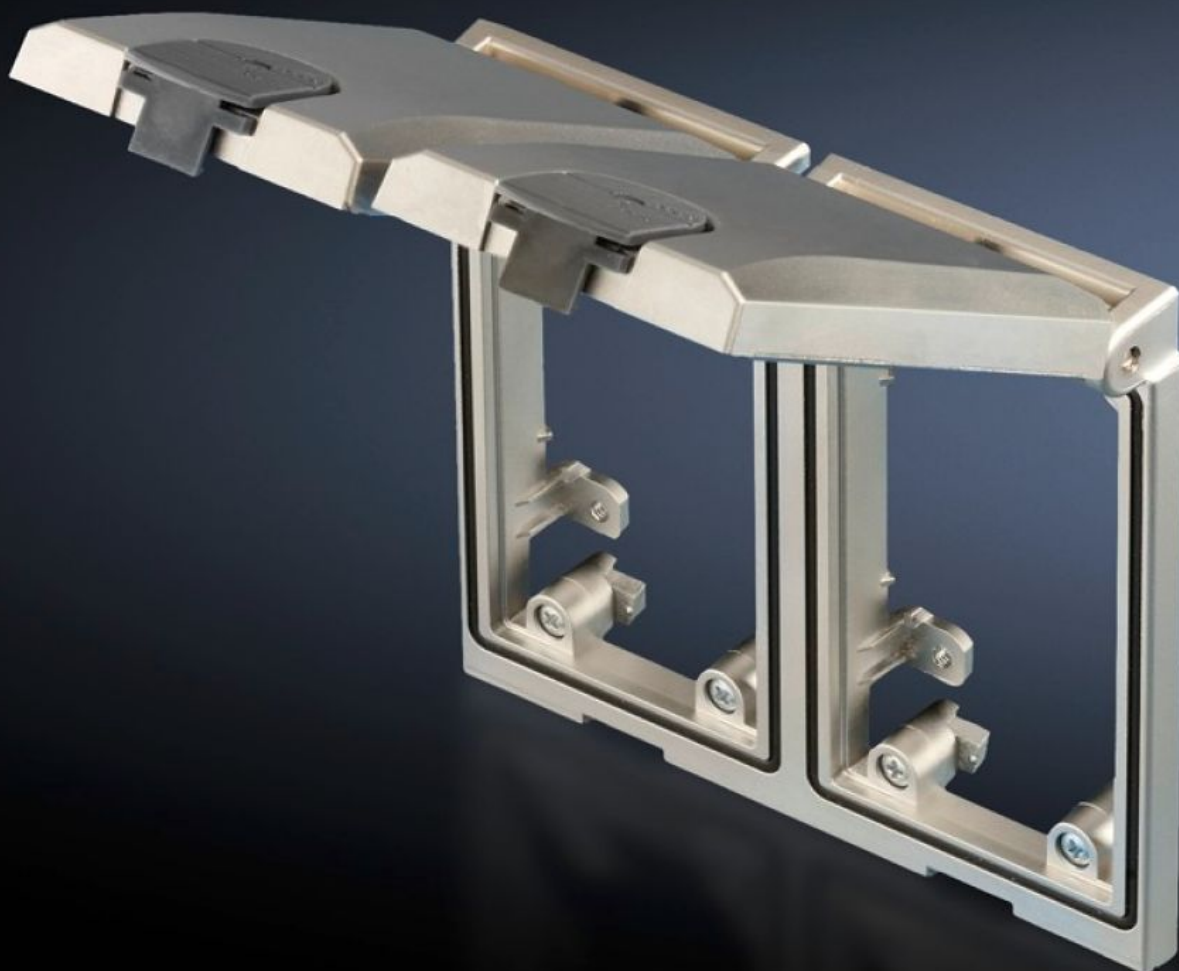


Rittal – The System.

Faster – better – everywhere.



SZ 2482.330

**Telaio di montaggio, sportello per
modulo d'interfaccia**

Stato: 6/04/2026 (Fonte: rittal.com/it-it)

ENCLOSURES

POWER DISTRIBUTION

CLIMATE CONTROL

IT INFRASTRUCTURE

SOFTWARE & SERVICES

FRIEDHELM LOH GROUP



SZ 2482.330 - Telaio di montaggio, sportello per modulo d'interfaccia

Impiego universale, per un rapido accesso alle interfacce e alle prese di alimentazione, mentre il contenitore rimane chiuso.

Caratteristiche

Codice prodotto	SZ 2482.330
Esecuzione	Telaio di montaggio doppio, con copertura in metallo
Descrizione prodotto	Utilizzati in tutti i casi in cui si richieda un veloce accesso ai moduli di interfaccia e alle prese di alimentazione. Il contenitore, al quale vengono applicati gli sportelli, rimane chiuso e protetto da influenze ambientali e accessi non autorizzati.
Funzionamento	Il telaio di montaggio è dotato di coperchio regolabile in diverse posizioni con un angolo di apertura compreso tra 90° e 180°. La chiusura a scatto garantisce una tenuta sicura. Se necessario la chiusura può essere bloccata.
Materiale	Chiusura: policarbonato Telaio di montaggio e copertura metallica: Pressofusione di zinco
Superficie	Telaio di montaggio e copertura metallica nichelata opaca
Colore	Chiusura: RAL 7024 Morsetti a vite: giallo (RAL 1016)
Feritoia di montaggio	Larghezza feritoia: 117 mm Altezza foratura: 91 mm
Possibili installazioni	In piccoli contenitori e armadi compatti come interfaccia di programmazione Nei ripartitori IT e industriali come punto di accesso per la manutenzione delle reti locali Negli armadi PC e nei sistemi di pulpiti per la connessione temporanea di periferiche e dispositivi ausiliari Nelle Industrial Workstation mobili per la connessione rapida alle strutture di rete esistenti Nei sistemi del pannello di comando per la programmazione e la manutenzione dei componenti integrati

Caratteristiche

Dimensioni	Larghezza: 130 mm Altezza: 120 mm
Grado di protezione IP secondo IEC 60 529	IP 65 secondo EN 60 529 con copertura chiusa e montaggio accurato
Confezione	1 pz.
Peso netto	0,619 kg
Peso lordo	0,627 kg
Codice tariffa doganale	85369095
ETIM 9	EC002625
ETIM 8	EC002625
ECLASS 8.0	27189234
Descrizione prodotto	SZ Sportello Doppio In Metallo

Approvazioni

Approvazioni	C-UR UR + C-UR (recognized)
Spiegazioni	Dichiarazione di conformità