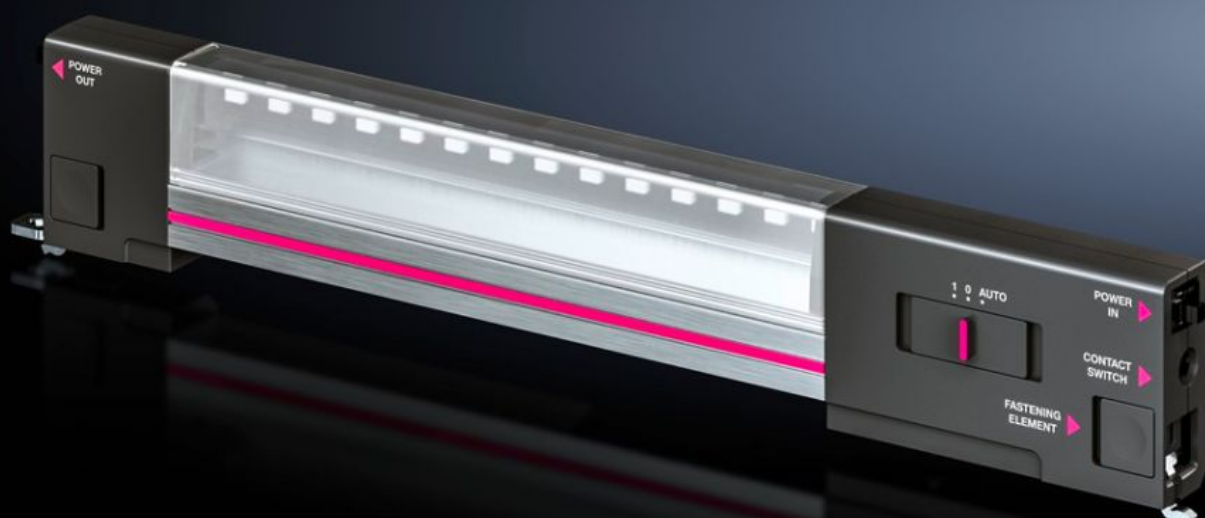
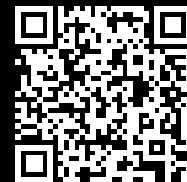


Rittal – The System.

Faster – better – everywhere.



SZ 2500.114

Lampada a LED

Stato: 31/01/2026 (Fonte: rittal.com/it-it)

ENCLOSURES

POWER DISTRIBUTION

CLIMATE CONTROL

IT INFRASTRUCTURE

SOFTWARE & SERVICES

FRIEDHELM LOH GROUP



SZ 2500.114 - Lampada a LED

Corpo illuminante a LED - la prima lampada dedicata agli armadi di comando! La tecnologia LED innovativa consente di illuminare gli armadi anche nei punti più nascosti.



Caratteristiche

Codice prodotto	SZ 2500.114
Esecuzione	senza presa di alimentazione
Vantaggi	Illuminazione ottimale dell'intero armadio Fissaggio tramite clip, vite o magnete (a scelta) Esecuzione adatta a qualsiasi applicazione
Esecuzione	senza presa di alimentazione
Materiale	Corpo illuminante: alluminio estruso Copertura lampada: policarbonato Terminali lampada: PC-ABS
Colore	Contenitore: RAL 7016
Parti incluse nella fornitura	Viti di fissaggio
Potenza nominale assorbita	7 W
Possibilità di collegamento	Alimentazione, 2 poli Cablaggio passante, 2 poli Interruttore di posizione della porta
Classe di isolamento	II (doppio isolamento)

Caratteristiche

Tipo di montaggio corpo illuminante	Fissaggio a vite Fissaggio a clip Fissaggio a magnete (opzionale)
Possibili installazioni	Per l'installazione negli armadi compatti AX, è necessario l'utilizzo della guida di allestimento interno AX e l'angolare di montaggio Direttamente al profilato dell'armadio con reticolo di fissaggio da 25 mm
Flusso luminoso	600 lm
Colore luce	4000 K (bianco neutro)
Nota	Gli accessori di connessione vanno ordinati separatamente
Dimensioni	Larghezza: 337 mm Altezza: 55 mm Profondità: 23 mm
Range temperatura di esercizio	-20 °C...55 °C
Tensione nominale di esercizio	100 V - 230 V, 1~, 50 Hz/60 Hz
Grado di protezione IP secondo IEC 60 529	IP 20
Confezione	1 pz.
Peso netto	0.36
Peso lordo	0.362
Codice tariffa doganale	94054990
EAN	4028177920545
E-Number Sweden	E3465305
ETIM 9	EC000321
ETIM 8	EC000321
ECLASS 8.0	27189241

Approvazioni

Approvazioni

Approvazioni

UL

Spiegazioni

Dichiarazione di conformità

Dichiarazione di conformità UK