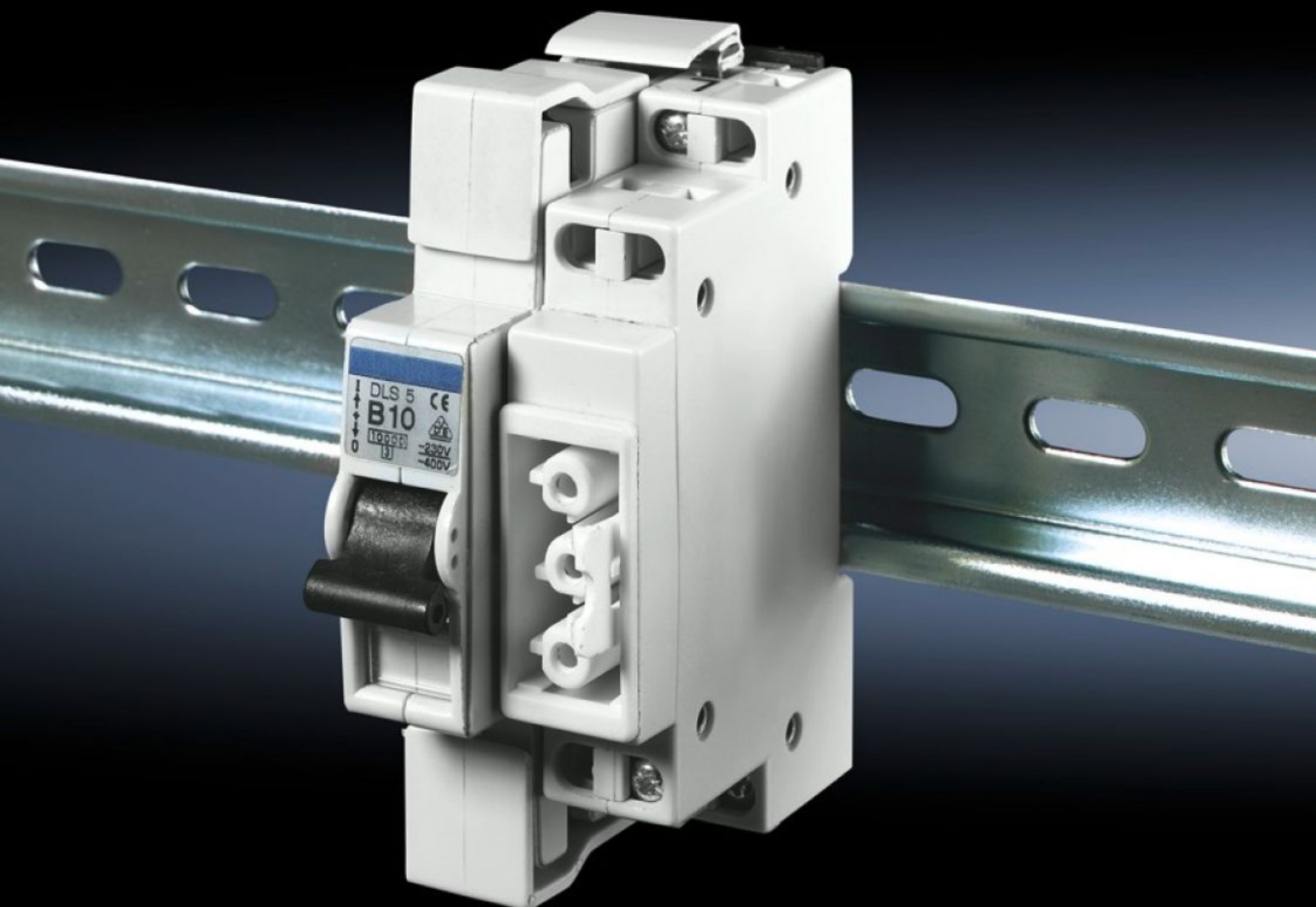


Rittal – The System.

Faster – better – everywhere.



SZ 2507.500

Presca con interruttore di protezione 10 A

Stato: 20/12/2025 (Fonte: rittal.com/it-it)

ENCLOSURES

POWER DISTRIBUTION

CLIMATE CONTROL

IT INFRASTRUCTURE

SOFTWARE & SERVICES

FRIEDHELM LOH GROUP



SZ 2507.500 - Presa con interruttore di protezione 10 A

La presa viene inserita a scatto sul profilato din.

Caratteristiche

Codice prodotto	SZ 2507.500
Descrizione prodotto	La presa viene inserita a scatto sul profilato portante.
Vantaggi	Riduzione dei costi di montaggio: l'alimentazione di corrente dei corpi illuminanti e delle postazioni di lavoro si effettua in modo rapido e sicuro
Tensione nominale di tenuta a impulso fase verso fase	4000 V AC
Tensione nominale di isolamento	400 V AC
Indicazioni per il montaggio	Per l'installazione effettuata dal cliente con cavi differenti è necessario il connettore 2507.200
Tensione nominale di esercizio	230 V - 400 V
Confezione	1 pz.
Peso netto	0.179
Peso lordo	0.197
Codice tariffa doganale	85369095
EAN	4028177233409
ETIM 9	EC002625
ETIM 8	EC002625
ECLASS 8.0	27189234

Approvazioni

Certificati	EAC
-------------	-----

Approvazioni

Spiegazioni

Dichiarazione di conformità

Dichiarazione di conformità UK