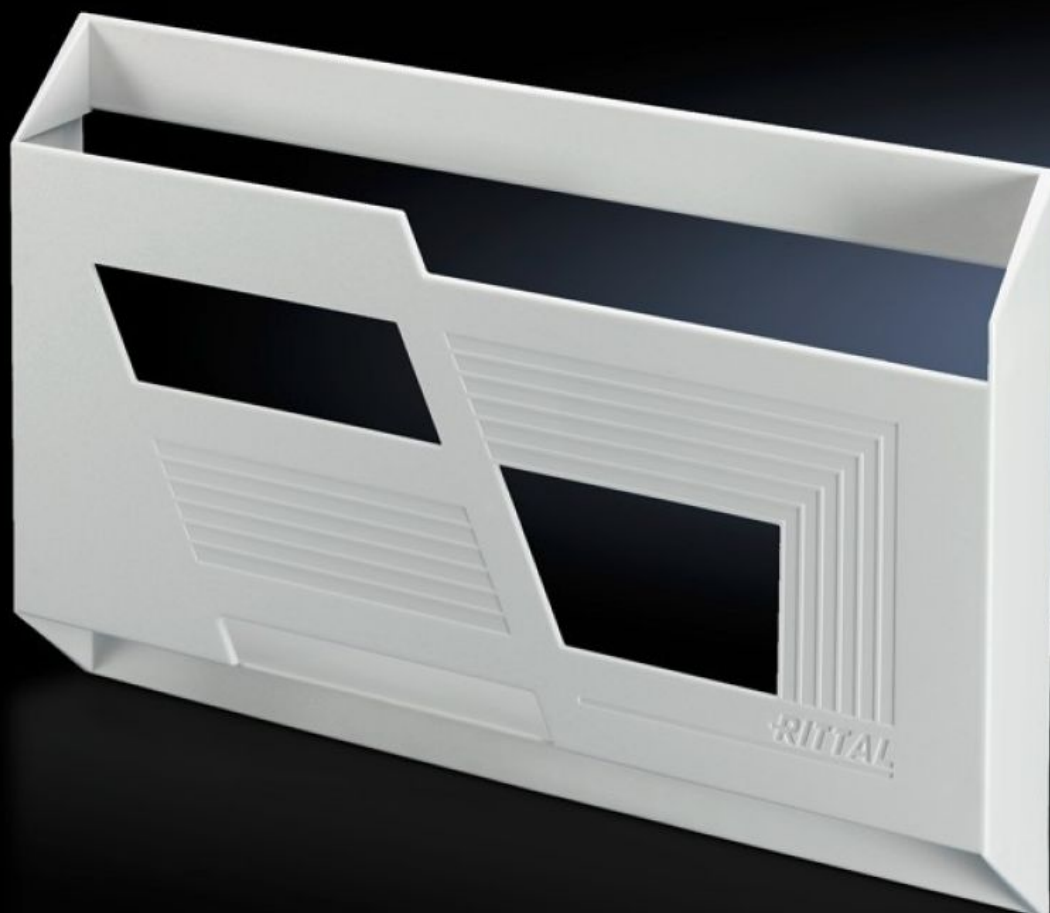
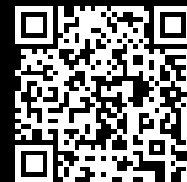


Rittal – The System.

Faster – better – everywhere.



SZ 2514.000

Tasca portaschemi in plastica

Stato: 27/06/2026 (Fonte: rittal.com/it-it)

ENCLOSURES

POWER DISTRIBUTION

CLIMATE CONTROL

IT INFRASTRUCTURE

SOFTWARE & SERVICES

FRIEDHELM LOH GROUP



SZ 2514.000 - Tasca portaschemi in plastica

Fissabili con adesivo all'interno della porta.

Caratteristiche

Codice prodotto	SZ 2514.000
Descrizione prodotto	Fissaggio adesivo su superfici.
Materiale	Plastica con listelli autoadesivi per il fissaggio Esente da aloni
Colore	Similare RAL 7035
Altezza utile	254 mm
Larghezza utile	228 mm
Profondità utile	17 mm
Nota	In line with our commitment to sustainability, our wiring plan lecterns are manufactured using recycled plastic. This may result in small dark spots on the surface – a typical characteristic of recycled materials. These do not affect the quality or functionality of the product and emphasize our dedication to environmentally friendly solutions.
Per formato carta	DIN A4 vert.
Confezione	1 pz.
Peso netto	0,136 kg
Peso lordo	0,14 kg
Codice tariffa doganale	39269097
ETIM 9	EC000317
ETIM 8	EC000317
ECLASS 8.0	27189267
Descrizione prodotto	SZ Tasca Portaschemi In Plastica, DIN A4, Vert.