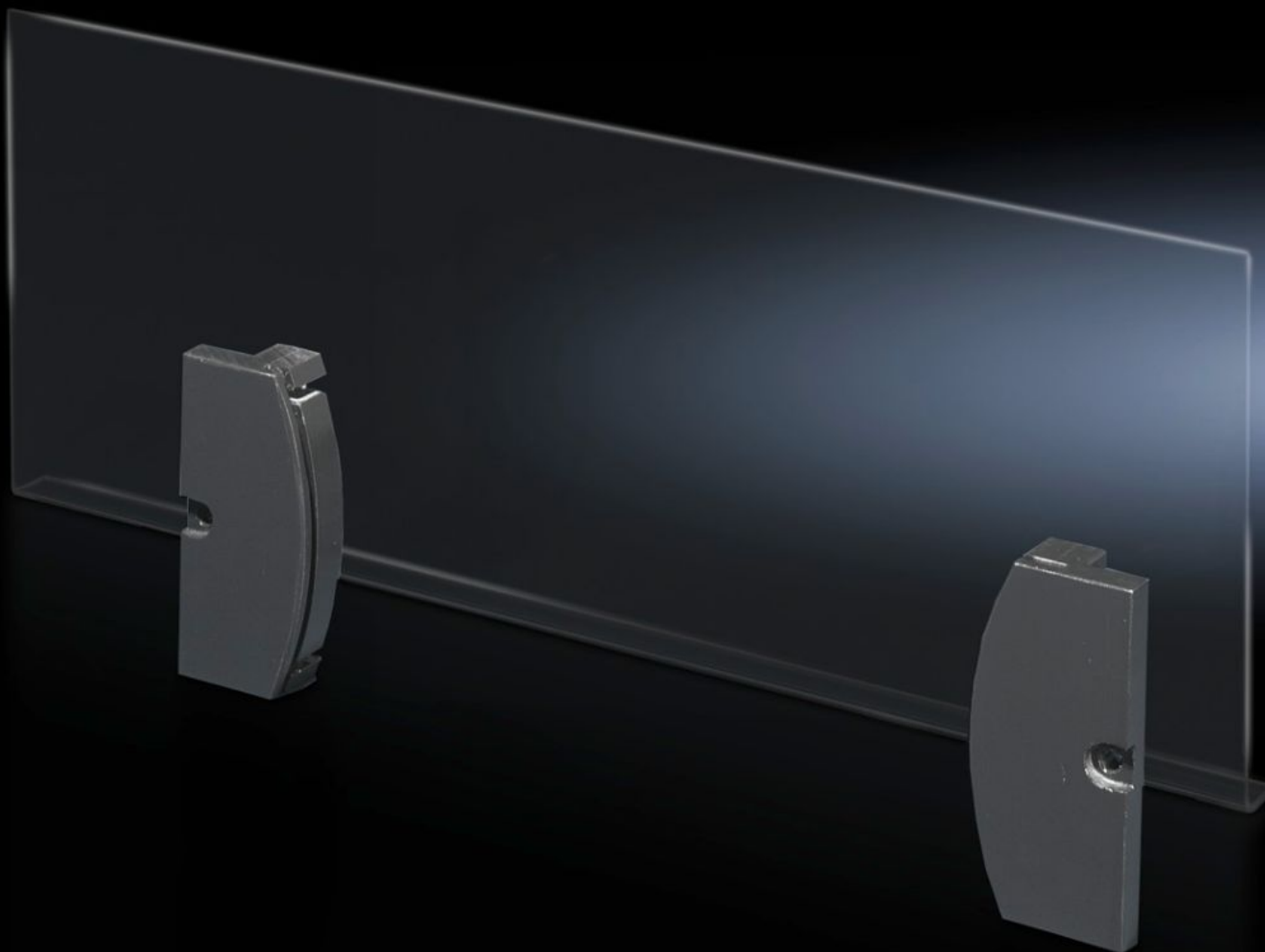
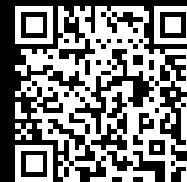


Rittal – The System.

Faster – better – everywhere.



SZ 2514.500

Tasca portaschemi in plastica

Stato: 23/05/2026 (Fonte: rittal.com/it-it)

ENCLOSURES

POWER DISTRIBUTION

CLIMATE CONTROL

IT INFRASTRUCTURE

SOFTWARE & SERVICES

FRIEDHELM LOH GROUP



SZ 2514.500 - Tasca portaschemi in plastica per contenitori AE

Da fissare ai listelli forati della porta e/o da fissare alla porta tramite adesivo.



Caratteristiche

Codice prodotto	SZ 2514.500
Esecuzione	da una larghezza porte di 500 mm
Vantaggi	E' possibile ridurre il vetro acrilico tagliandolo a misura per applicarlo su porte più piccole.
Parti incluse nella fornitura	2 supporti provvisti di nastro biadesivo Vetro acrilico Materiale di fissaggio
Height acrylic glass pane	167 mm
Usable depth	18 mm
Usable width	340 mm
Possibili installazioni	Avvitata su entrambi i lati ai listelli forati della porta Avvitata su un lato e fissata sull'altro lato tramite adesivo oppure fissata completamente con il materiale adesivo.
Adatti per	Altezza: \geq 500 mm
Confezione	1 pz.
Peso netto	0,44 kg
Peso lordo	0,519 kg
Codice tariffa doganale	39269097

Caratteristiche

ECLASS 8.0

27189267

Descrizione prodotto

SZ Tasca Porta Schemi Trasp.