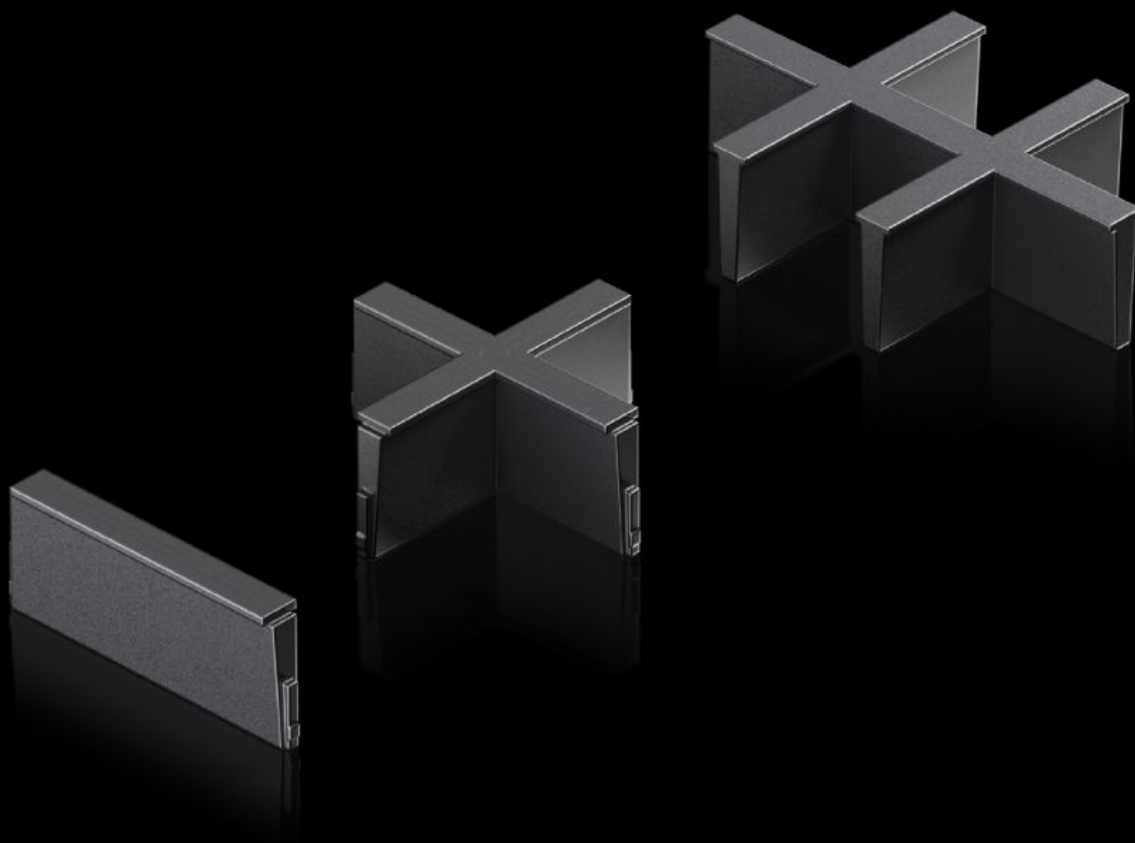


# Rittal – The System.

Faster – better – everywhere.



## AX 2582.400 Inlay inserto a griglia

Stato: 2/04/2026 (Fonte: [rittal.com/it-it](http://rittal.com/it-it))

ENCLOSURES

POWER DISTRIBUTION

CLIMATE CONTROL

IT INFRASTRUCTURE

SOFTWARE & SERVICES

FRIEDHELM LOH GROUP



# AX 2582.400 - Inlay inserto a griglia per flangia passacavi in plastica, modulare e cornice di tenuta, modulare

Elementi in materiale termoplastico per isolare il passaggio dei cavi nelle varie sezioni.

## Caratteristiche

Codice prodotto	AX 2582.400
Esecuzione	4 aperture
Descrizione prodotto	Elementi in materiale termoplastico per isolare il passaggio dei cavi nelle varie sezioni.
Materiale	Plastica
Colore	Nero
Confezione	5 pz.
Peso netto	0,005 kg
Peso lordo	0,029 kg
Codice tariffa doganale	40091200
ETIM 9	EC000211
ETIM 8	EC000211
ECLASS 8.0	27142421
Descrizione prodotto	SZ Inlay, per Ingresso connettori, Modulare, Esecuzione 4 Aperture

## Approvazioni

Approvazioni	UR + C-UR (recognized)
--------------	------------------------