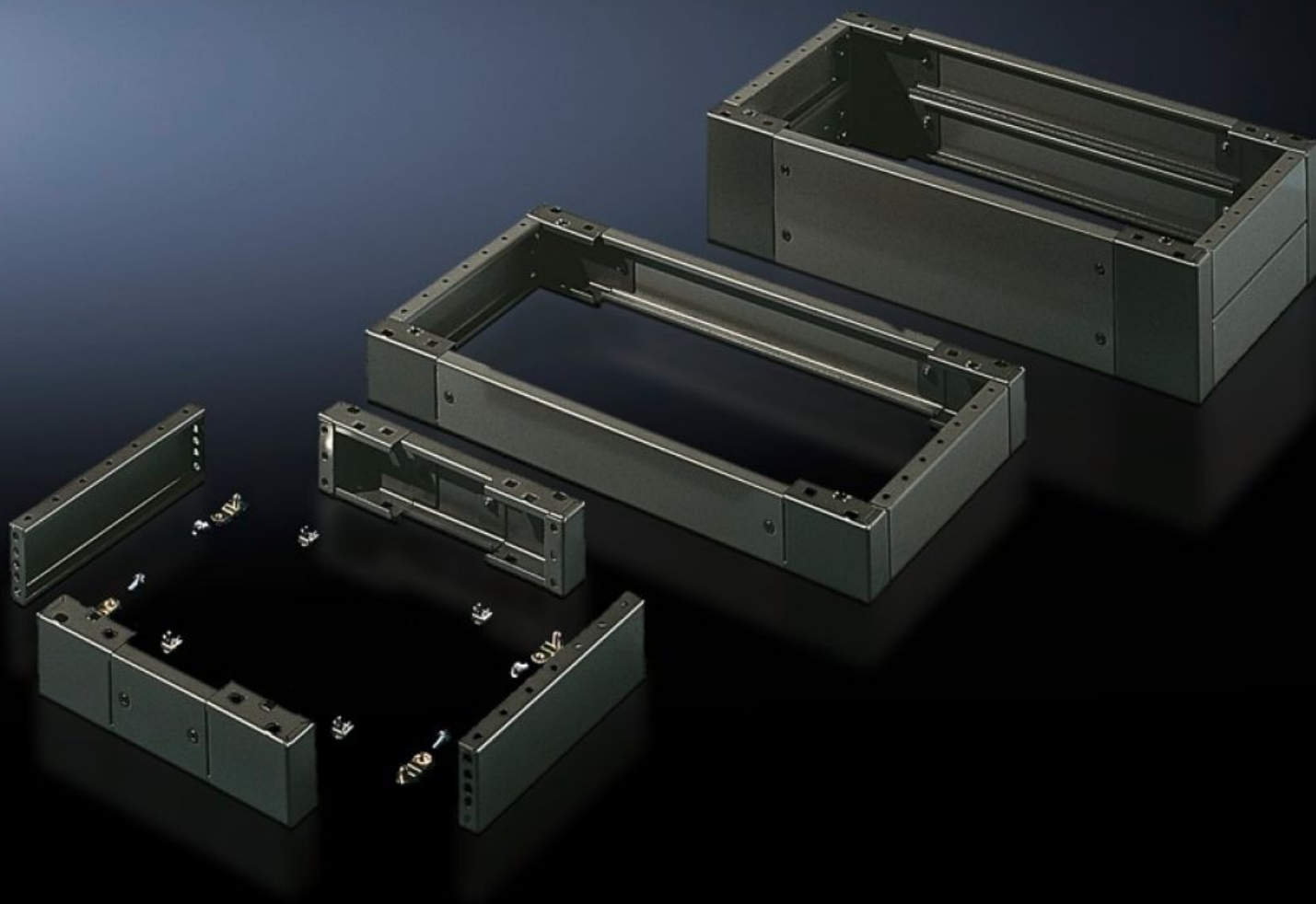
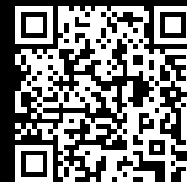


# Rittal – The System.

Faster – better – everywhere.



## SO 2807.200 Zoccolo completo

Stato: 8/02/2026 (Fonte: [rittal.com/it-it](http://rittal.com/it-it))

ENCLOSURES

POWER DISTRIBUTION

CLIMATE CONTROL

IT INFRASTRUCTURE

SOFTWARE & SERVICES

FRIEDHELM LOH GROUP



# SO 2807.200 - Zoccolo completo In lamiera d'acciaio, per AE, pulpiti universali TP

Flangia anteriore e flangia posteriore con angolari premontati e flange laterali.

## Caratteristiche

Codice prodotto	SO 2807.200
Descrizione prodotto	Flangia anteriore e flangia posteriore con angolari premontati e flange laterali.
Materiale	Lamiera d'acciaio
Superficie	Verniciati
Colore	RAL 7022
Parti incluse nella fornitura	4 angolari 2 flange anteriori/posteriori 2 flange, laterali Materiale per il fissaggio all'armadio 2 flange anteriori/posteriori 2 flange laterali di 100 mm
Dimensioni	Altezza: 100 mm Profondità: 450 mm
Adatti per	Tipo di contenitore: TP pulpito universale Larghezza: = 600 mm Profondità: = 500 mm
Confezione	1 pz.
Peso netto	5.98
Peso lordo	6.14
Codice tariffa doganale	94039910
EAN	4028177032651
ETIM 9	EC000721
ETIM 8	EC000721

# Caratteristiche

---

ECLASS 8.0

27182003