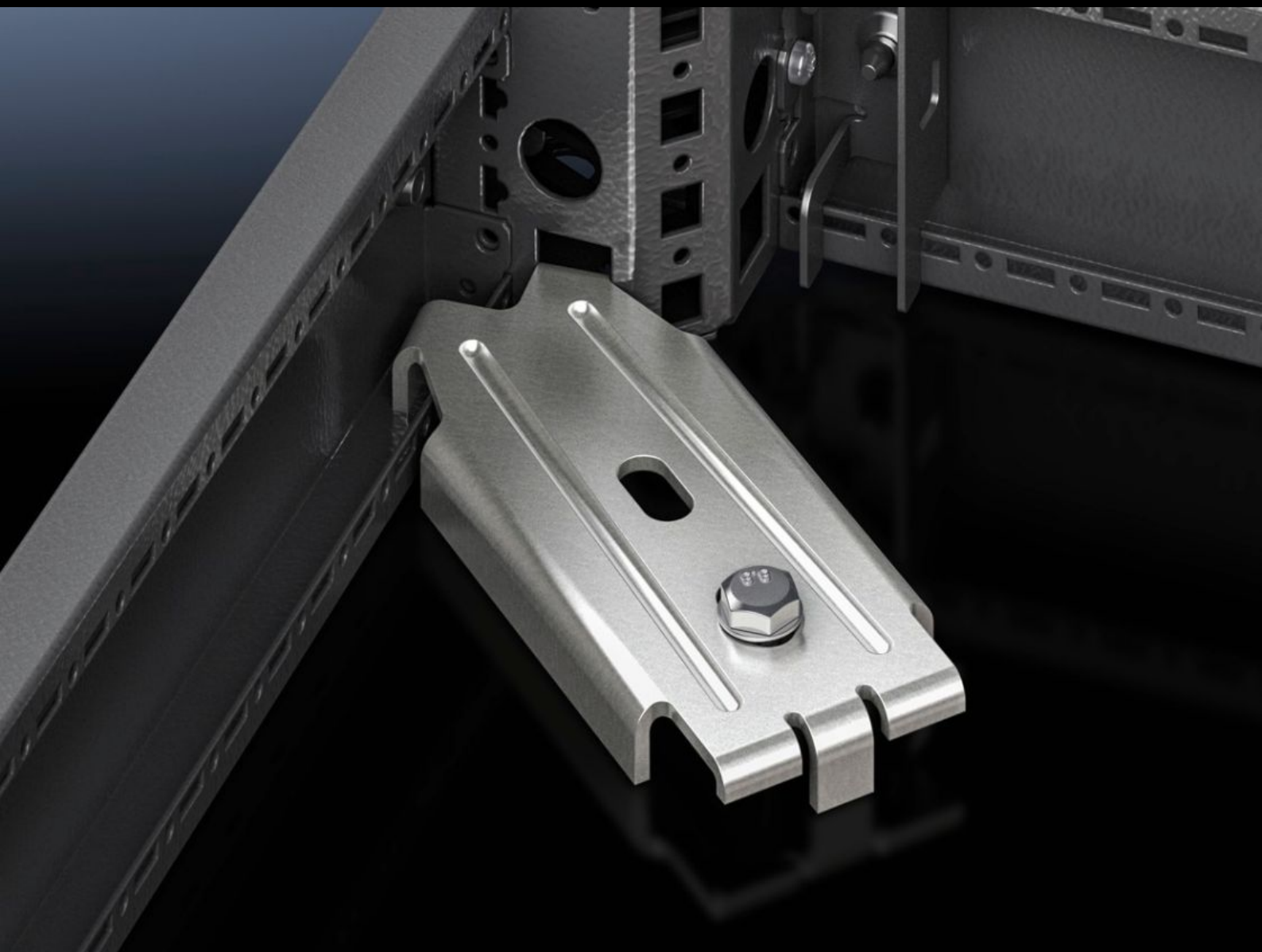
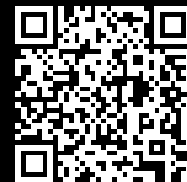


# Rittal – The System.

Faster – better – everywhere.



## SO 2817.000

## Fissaggio al pavimento

Stato: 10/02/2026 (Fonte: [rittal.com/it-it](http://rittal.com/it-it))

ENCLOSURES

POWER DISTRIBUTION

CLIMATE CONTROL

IT INFRASTRUCTURE

SOFTWARE & SERVICES

FRIEDHELM LOH GROUP



# SO 2817.000 - Fissaggio al pavimento per zoccolo VX, zoccolo AX e zoccolo completo

Per il fissaggio dello zoccolo al pavimento senza spostare il singolo armadio o una serie di armadi montati in batteria. Per viti di fissaggio con Ø fino a 12 mm.



## Caratteristiche

Codice prodotto	SO 2817.000
Descrizione prodotto	Per il fissaggio al pavimento dello zoccolo. Per viti di fissaggio con Ø fino a 12 mm.
Materiale	Lamiera d'acciaio
Superficie	Zincato
Confezione	10 pz.
Peso netto	4.78
Peso lordo	4.92
Codice tariffa doganale	83024900
EAN	4028177032835
ETIM 9	EC002625
ETIM 8	EC002625
ECLASS 8.0	27189234