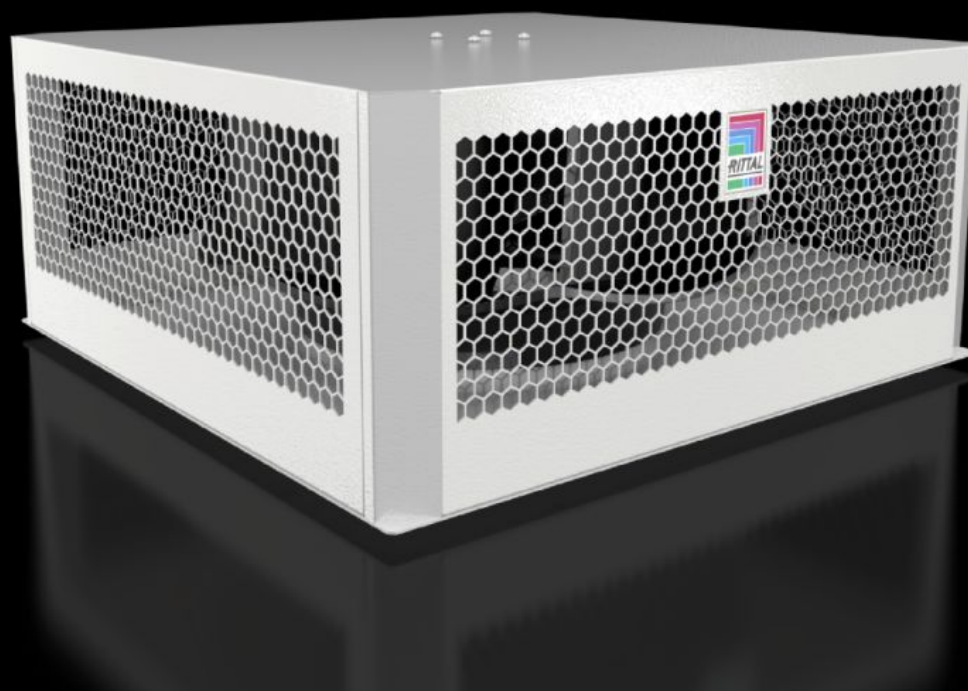


# Rittal – The System.

Faster – better – everywhere.



## SK 3166.230 Ventilatori da tetto

Stato: 11/05/2026 (Fonte: [rittal.com/it-it](http://rittal.com/it-it))

ENCLOSURES

POWER DISTRIBUTION

CLIMATE CONTROL

IT INFRASTRUCTURE

SOFTWARE & SERVICES

FRIEDHELM LOH GROUP



# SK 3166.230 - Ventilatori da tetto per VX IT, TS IT

Ventilatore da tetto per ambiente di ufficio con rumorosità molto ridotta di 39 dB(A) e portata elevata (in aspirazione libera da 1245 a 1345 m<sup>3</sup>/h).

## Caratteristiche

Codice prodotto	SK 3166.230
Vantaggi	Semplice tecnica di connessione con presa C13 Regolazione del regime di giri a basso consumo energetico con linea caratteristica preimpostata Molto silenziosi e quindi idonei per l'area di ufficio Le approvazioni internazionali e la funzionalità multi-tensione garantiscono l'uso su scala globale
Applicazioni tipiche	per gli ambienti Office
Funzionamento	Grazie al ventilatore a velocità regolabile, la potenza viene adattata e ottimizzata in base alle effettive necessità
Materiale	Lamiera d'acciaio, verniciata
Colore	RAL 7035
Parti incluse nella fornitura	1 unità di ventilazione Regolatore di velocità Apparecchio precablato pronto per l'allacciamento Materiale di fissaggio Manuale di montaggio e funzionamento Senza lamiera del tetto
Tensione nominale di esercizio	200 V - 240 V, 1~, 50 Hz/60 Hz
Informazioni sul nr. d'ord.	Riduzione della portata a 950 m <sup>3</sup> /h con contropressione di 40 Pa in caso di utilizzo di due flange per zoccolo con fori di aerazione
Corrente nominale max.	A 50 Hz: 0,3 A A 60 Hz: 0,3 A
Esecuzione	Premontato
Dimensioni	Larghezza: 470 mm Altezza: 200 mm Profondità: 470 mm

# Caratteristiche

Feritoia di montaggio	Larghezza:410 mm Profondità:410 mm
Grado di protezione IP secondo EN 60 529	IP 20
Regolazione della temperatura	Ventilatore con regolazione di velocità
Range temperatura di esercizio	5 °C...55 °C
Potenza nominale assorbita Pel	Potenza nominale assorbita L35 L35/50 Hz: 30 W Potenza nominale assorbita L35 L35/60 Hz: 30 W
Portata d'aria (in aspirazione libera)	1.345 m <sup>3</sup> /h
Portata d'aria (nel punto di funzionamento)	950 m <sup>3</sup> /h
Livello di rumore (nel punto di funzionamento)	39 dB(A)
Fusibile di protezione	Interruttore automatico/fusibile: 10 A
Confezione	1 pz.
Peso netto	11,362 kg
Peso lordo	11,96 kg
Codice tariffa doganale	84145915
ETIM 9	EC000320
ETIM 8	EC000320
ECLASS 8.0	27180716
Descrizione prodotto	SK Roof-mounted fan 200-240 V, 50-60 Hz, speed-controlled, 950 m <sup>3</sup> /h, for VX IT, for office environments (very quiet), WxHxD: 470x200x470 mm, RAL 7035

# Approvazioni

Approvazioni	UL + C-UL (listed)
--------------	--------------------

# Approvazioni

---

Spiegazioni

Dichiarazione di conformità