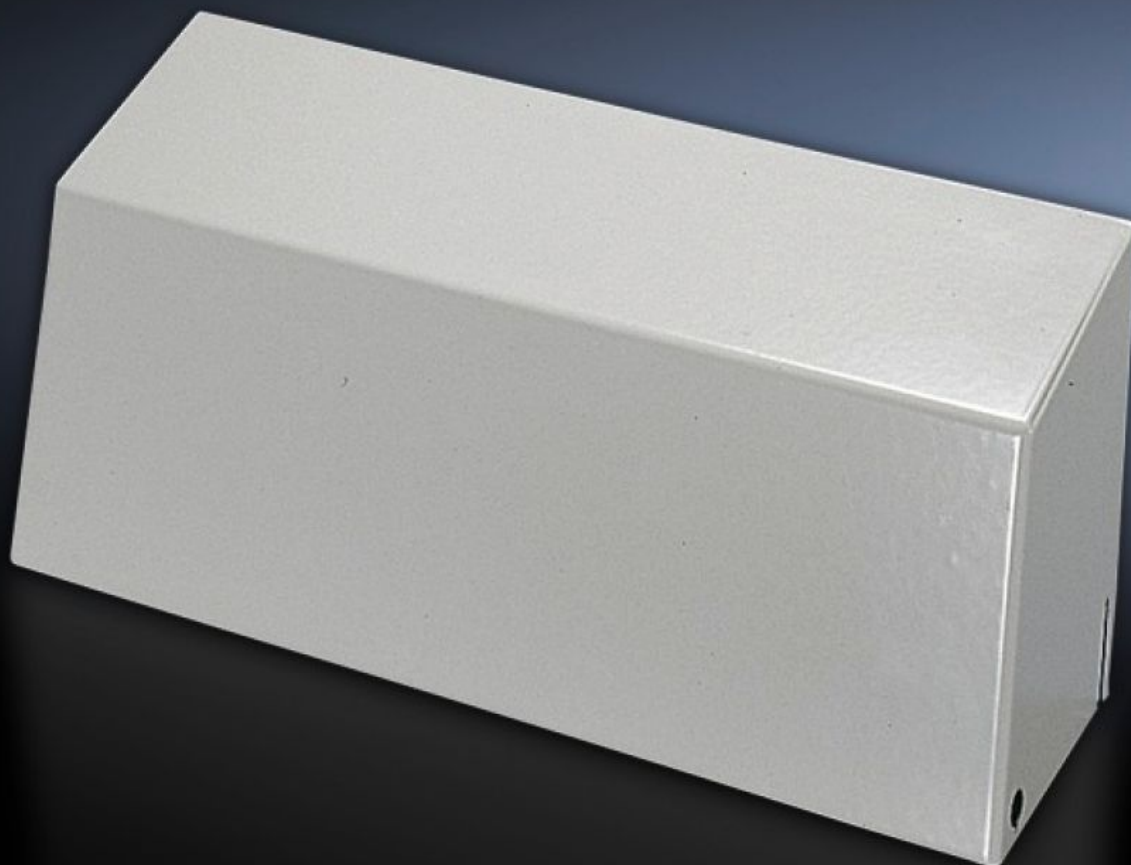


**Rittal – The System.**

Faster – better – everywhere.



# SK 3213.320

## Deviatore di flusso

Stato: 14/02/2026 (Fonte: [rittal.com/it-it](http://rittal.com/it-it))

ENCLOSURES

POWER DISTRIBUTION

CLIMATE CONTROL

IT INFRASTRUCTURE

SOFTWARE & SERVICES

FRIEDHELM LOH GROUP



# SK 3213.320 - Deviatore di flusso

Conduzione mirata dell'aria fredda per evitare la formazione di sacche di calore. Particolarmente adatto in caso di elevata densità di componenti elettrici all'interno dell'armadio.

## Caratteristiche

Codice prodotto	SK 3213.320
Descrizione prodotto	Destinato ai condizionatori da parete per deviare il flusso d'aria fredda verso il basso. Particolarmente adatto in caso di elevata concentrazione di componenti elettrici nella zona frontale all'area di uscita dell'aria fredda.
Vantaggi	Conduzione dell'aria fredda verso il basso
Materiale	Lamiera d'acciaio
Colore	RAL 7035
Adatti per	Condizionatore da parete TopTherm Blue e
Adatto per nr. d'ord.	3328.xxx 3329.xxx
Confezione	1 pz.
Peso netto	1.4
Peso lordo	1.516
Codice tariffa doganale	94039910
EAN	4028177380738
ETIM 9	EC011217
ETIM 8	EC011217
ECLASS 8.0	22410601