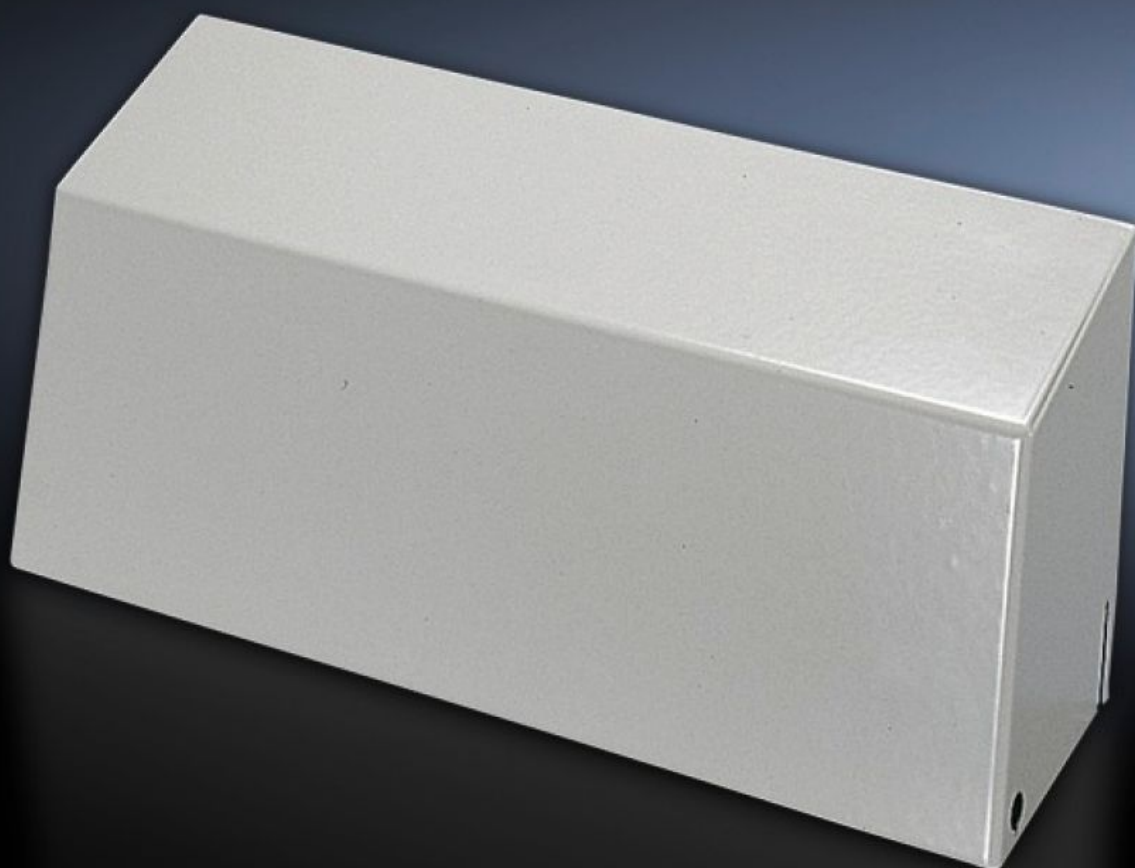


Rittal – The System.

Faster – better – everywhere.



SK 3213.330 Deviatore di flusso

Stato: 21/05/2026 (Fonte: rittal.com/it-it)

ENCLOSURES

POWER DISTRIBUTION

CLIMATE CONTROL

IT INFRASTRUCTURE

SOFTWARE & SERVICES

FRIEDHELM LOH GROUP



SK 3213.330 - Deviatore di flusso

Conduzione mirata dell'aria fredda per evitare la formazione di sacche di calore. Particolarmente adatto in caso di elevata densità di componenti elettrici all'interno dell'armadio.

Caratteristiche

| | |
|-------------------------|---|
| Codice prodotto | SK 3213.330 |
| Descrizione prodotto | Destinato ai condizionatori da parete per deviare il flusso d'aria fredda verso il basso. Particolarmente adatto in caso di elevata concentrazione di componenti elettrici nella zona frontale all'area di uscita dell'aria fredda. |
| Vantaggi | Conduzione dell'aria fredda verso il basso |
| Materiale | Lamiera d'acciaio |
| Colore | RAL 7035 |
| Adatti per | Condizionatore da parete TopTherm Blue e |
| Adatto per nr. d'ord. | 3332.xxx |
| Confezione | 1 pz. |
| Peso netto | 2 kg |
| Peso lordo | 2,334 kg |
| Codice tariffa doganale | 94039910 |
| ETIM 9 | EC011217 |
| ETIM 8 | EC011217 |
| ECLASS 8.0 | 22410601 |
| Descrizione prodotto | SK Deviatore di flusso, per SK 3332, profondità di installazione 115 mm |