

Rittal – The System.

Faster – better – everywhere.



SK 3213.360

Deviatore di flusso

Stato: 20/01/2026 (Fonte: [rittal.com/it-it](https://www.rittal.com/it-it))

ENCLOSURES

POWER DISTRIBUTION

CLIMATE CONTROL

IT INFRASTRUCTURE

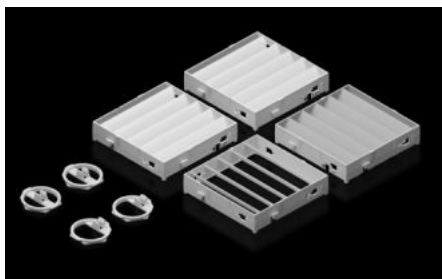
SOFTWARE & SERVICES

FRIEDHELM LOH GROUP



SK 3213.360 - Deviatore di flusso

Conduzione mirata dell'aria fredda per evitare la formazione di sacche di calore. Particolarmente adatto in caso di elevata densità di componenti elettrici all'interno dell'armadio.



Caratteristiche

Codice prodotto	SK 3213.360
Descrizione prodotto	Destinato ai condizionatori da parete per deviare il flusso d'aria fredda verso il basso. Particolarmente adatto in caso di elevata concentrazione di componenti elettrici nella zona frontale all'area di uscita dell'aria fredda.
Vantaggi	Regolazione individuale della direzione dell'aria di mandata Facilità di montaggio senza l'ausilio di attrezzi Può essere installato rapidamente in un secondo momento (senza forature) Profondità di montaggio minima
Materiale	ABS Resistenza al fuoco secondo UL 94-V0
Colore	RAL 7035
Adatti per	Condizionatore da parete Blue e+
Informazioni sul nr. d'ord.	Non adatto per condizionatore a parete Blue e+ Outdoor
Adatto per nr. d'ord.	3184.xx0 3186.93x 3186.630 3187.93x 3187.630

Caratteristiche

Dimensioni	Larghezza: 330 mm Altezza: 330 mm Profondità: 30 mm
Confezione	1 pz.
Peso netto	0.6
Peso lordo	0.64
Codice tariffa doganale	39269097
EAN	4028177976276
ETIM 9	EC011604
ETIM 8	EC011604
ECLASS 8.0	22410601