

Rittal – The System.

Faster – better – everywhere.



SK 3238.300

Filtro di uscita Blue e+

Stato: 20/08/2025 (Fonte: rittal.com/it-it)

ENCLOSURES

POWER DISTRIBUTION

CLIMATE CONTROL

IT INFRASTRUCTURE

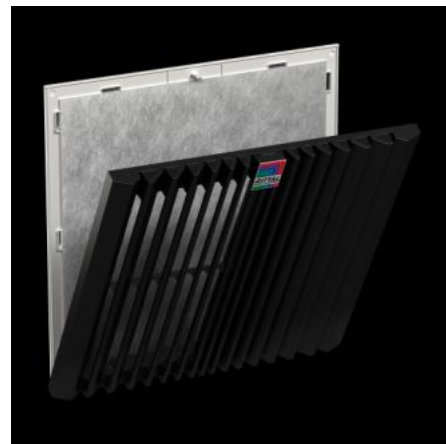
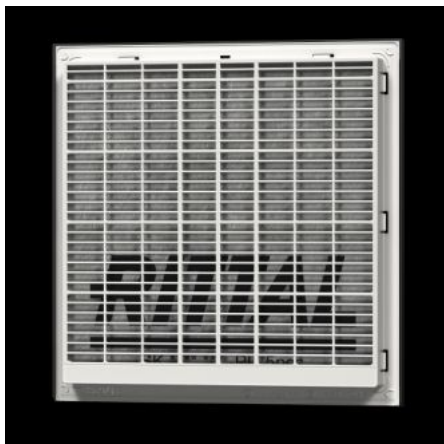
SOFTWARE & SERVICES

FRIEDHELM LOH GROUP



SK 3238.300 - Filtro di uscita Blue e+

Il filtro di uscita, in combinazione con il relativo ventilatore-filtro, serve ad asportare il calore dissipato dagli armadi elettrici, raffreddare l'armadio e proteggere i componenti sensibili alla temperatura. Questo è possibile grazie all'immissione diretta dell'aria ambiente, che deve avere una temperatura inferiore al limite consentito all'interno dell'armadio.



Caratteristiche

Codice prodotto	SK 3238.300
Esecuzione	montaggio a parete
Vantaggi	Facile sostituzione del filtro grazie a un nuovo meccanismo di apertura della griglia a lamelle Installazione più rapida sull'armadio grazie ai ganci a scatto ottimizzati Montaggio senza l'ausilio di attrezzi
Materiale	Plastica
Colore	RAL 7035
Parti incluse nella fornitura	Filtri di uscita Feltro a pieghe
Feritoia di montaggio	Larghezza feritoia: 124 mm Altezza foratura: 124 mm
Adatto per nr. d'ord.	SK 3238.7xx

Caratteristiche

Dimensioni	Larghezza: 148,5 mm Altezza: 148,5 mm Profondità: 34,2 mm
Grado di protezione NEMA	Type 12 con feltro in poliuretano/feltro a pieghe Type 3, 3R, 4, 4X con feltro in poliuretano/feltro a pieghe e cuffia di protezione
Grado di protezione IP secondo IEC 60 529	IP 54 con feltro in poliuretano/feltro a pieghe IP 55 con feltro a pieghe e filtro assorbente IP 56 con feltro in poliuretano/feltro a pieghe e cuffia di protezione
Confezione	1 pz.
Peso netto	0.161
Peso lordo	0.206
Codice tariffa doganale	39269097
EAN	4028177997653
ETIM 9	EC002513
ETIM 8	EC002513
ECLASS 8.0	27180706

Approvazioni

Approvazioni	UL + C-UL - FTTA UR + C-UR (recognized)
--------------	--