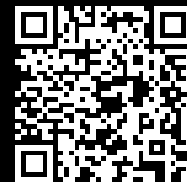


Rittal – The System.

Faster – better – everywhere.



SK 3245.810

Ventilatore-filtro Blue e+

Stato: 18/04/2026 (Fonte: rittal.com/it-it)

ENCLOSURES

POWER DISTRIBUTION

CLIMATE CONTROL

IT INFRASTRUCTURE

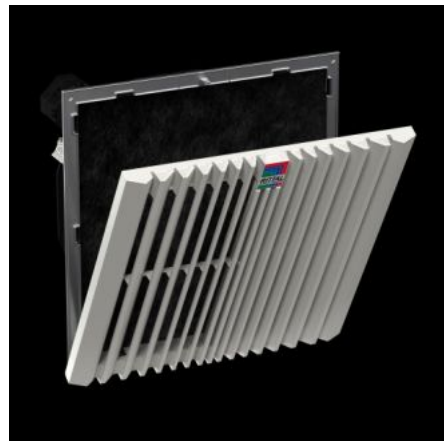
SOFTWARE & SERVICES

FRIEDHELM LOH GROUP



SK 3245.810 - Ventilatore-filtro Blue e+ EMC

Unità di ventilazione completa con schermatura EMC un montaggio senza attrezzi sulle superfici. Portata d'aria 20 - 900 m³/h



Caratteristiche

Codice prodotto	SK 3245.810
Esecuzione	montaggio a parete EMC
Descrizione prodotto	I ventilatori-filtro EMC offrono un'elevata schermatura e attenuazione dei disturbi e soddisfano i requisiti della categoria 2 secondo EN 61587-3.
Vantaggi	Facile sostituzione del filtro grazie a un nuovo meccanismo di apertura della griglia a lamelle Installazione più rapida sull'armadio grazie ai ganci a scatto ottimizzati La tecnologia ad espulsione diagonale del ventilatore garantisce una ventilazione dell'armadio più uniforme e costante grazie a una maggiore stabilità della pressione Montaggio senza l'ausilio di attrezzi
Materiale	Plastica
Colore	RAL 7035
Parti incluse nella fornitura	Unità completamente assemblata, filtro EMC incluso
Ventilatore	Diagonale, motore EC

Caratteristiche

Portata d'aria in aspirazione libera (con feltro in poliuretano)	A 50 Hz: 931 m ³ /h
Portata d'aria in aspirazione libera (con filtro in poliuretano) DC	A 50 Hz: 728 m ³ /h
Tensione nominale di esercizio	100 V - 130 V, 1~, 50 Hz/60 Hz
Potenza nominale assorbita Pel	A 50 Hz: 174,6 W
Corrente nominale max.	A 50 Hz: 2,52 A
Dimensioni	Larghezza: 323 mm Altezza: 323 mm Profondità: 156 mm
Profondità di installazione	136 mm
Feritoia di montaggio	Larghezza feritoia: 292 mm Altezza foratura: 292 mm
Grado di protezione IP secondo IEC 60 529	IP51 con feltro in poliuretano IP 56 con feltro in poliuretano e cuffia di protezione
Grado di protezione NEMA	Type 12 con feltro in poliuretano Type 3, 3R con feltro in poliuretano e cuffia di protezione
Nota	Per il miglioramento dell'efficienza energetica e un aumento della durata dei ventilatori è consigliato l'uso di termostati di regolazione della temperatura interna dell'armadio o di termostati con display.
Range temperatura di esercizio	-25 °C...55 °C
Range di temperatura stoccaggio	-25 °C...70 °C
Livello di rumorosità	A 50 Hz: 72 dB(A)
Interfacce	0 - 10 V/ingresso controllo velocità modulazione ad impulsi PWM Velocità uscita
Confezione	1 pz.
Peso netto	4,01 kg
Peso lordo	4,218 kg
Codice tariffa doganale	84145915
ETIM 9	EC000320

Caratteristiche

ETIM 8	EC000320
ECLASS 8.0	27180716
Descrizione prodotto	SK Ventilatore-filtro EMC Blue e+, 931 m ³ /h, 100 V - 130 V, 1~, 50 Hz/60 Hz, LxAxP: 323 x 323 x 156,5 mm, RAL 7035

Approvazioni

Approvazioni	CSA 30 - KC Korea UL + C-UL - FTTA UR + C-UR (recognized)
Spiegazioni	Dichiarazione di conformità
